

vydal:  PRO-REGION a



HLEDÁME

MLADÉ
TECHNICKÉ TALENTY



KATALOG TECHNICKÝCH OBORŮ

chemik

puškař

podlahář

klempíř

kominík

výrobce obuvi

montér suchých
staveb

umělecký kovář
a zámečník, pasíř



mechanik opravář motorových
vozidel

autoelektrikář

karosář

zedník

obráběč kovů

tesař

instalatér

malíř a lakýrník

strojní mechanik

truhlář

nástrojař

opravář
zemědělských
strojů

elektrikář



INVESTICE DO ROZVOJE VZDĚLÁVÁNÍ

CZ.1.07/1.1.08/01.0062

TENTO PROJEKT JE SPOLUFINANCOVÁN EVROPSKÝM SOCIÁLNÍM FONDEM A STÁTNÍM ROZPOČTEM ČESKÉ REPUBLIKY



Společnost ZPS – FRÉZOVACÍ NÁSTROJE a.s.

je největším českým a respektovaným evropským výrobcem fréz. Více než 70 % výrobků je určeno na export do více než 40 zemí, ale zejména do Německa, Itálie, Francie a dalších tradičních strojírenských velmocí. Firma nabízí zajímavé a perspektivní zaměstnání pro obráběče kovů v oborech soustružníků, frézařů a brusíků kovů a při obsluze jak klasických, tak CNC strojů.

Firma různými formami významně podporuje vzdělávání mladých strojařů a dlouhodobě spolupracuje se **Střední průmyslovou školou polytechnickou - Centrem odborné přípravy Zlín**. Jedná se o podporu praktické výuky, tak i o poskytování stipendií, odměňování studijních výsledků studentů, umožnění brigád v průběhu prázdnin a zaměstnávání absolventů a péči o jejich další profesní růst.

Spolupráce se SPŠP – COP Zlín bude ve školním roce 2016/2017 ještě více prohloubena vybudováním školicího střediska - pracoviště praktického vyučování v prostorách firmy pro strojírenské obory a pro výuku programování CNC strojů na simulátorech CNC broušení.

Cílem této rozšířené spolupráce firmy a SPŠP – COP Zlín je přilákat větší množství studentů, ještě více zkvalitnit jejich profesní přípravu, usnadnit vstup absolventů do pracovního poměru a jejich úspěšnou adaptaci v náročné a přesné strojírenské výrobě.



Hledáme mladé technické talenty

Vážení přátelé,

katalog technických oborů, který právě držíte v rukou, je výsledkem snahy o zmapování stavu vybraných technických oborů vyučovaných ve středních školách Zlínského kraje. Původně vznikl jako jedna z klíčových aktivit projektu Hledáme mladé technické talenty, jehož řešitelem byla Střední průmyslová škola Otrokovice a jejím partnerem Střední průmyslová škola a Obchodní akademie Uherský Brod.

Do projektu, který se zaměřil na cílovou skupinu žáků ve vybraných technických oborech vzdělávání poskytujících střední vzdělání s výučním listem, se v době jeho realizace aktivně zapojilo 16 škol z celého Zlínského kraje. Ty se i nadále podílejí ve spolupráci s firmami na přípravě a organizaci odborných technických soutěží. Tento záměr vychází z myšlenky, že soutěž je hra a naplňuje se tak známé „škola hrou“. Popularizací těchto oborů se zvyšuje motivace žáků ke vzdělávání v nich.

Spolupráce škol a firem se stala základem propojení škol, firem a dalších relevantních subjektů při řešení technických a technologických problémů, při aktualizaci a inovaci výuky z hlediska potřeb firem, při tvorbě a realizaci výukových materiálů a e-learningových programů. Jsem rád, že tahle spolupráce je stále aktuální a její výsledky mají pozitivní vliv na rozvoj technických řemesel, což koresponduje se záměrem Zlínského kraje týkajícím se podpory řemesel v odborném školství.

Katalog technických oborů, je ojedinělý tím, že není tříděn podle škol, ale podle oborů. Klíčovým slovem zde tedy není škola, ale obor. Ke každému oboru jsou přiřazeny školy, které daný obor vyučují a firmy, které s těmito školami spolupracují. Katalog je distribuován zejména žákům vycházejícím ze základních škol, kteří mají zájem o technické obory. Pevně věřím, že jim a jejich rodičům pomůže ke správné volbě budoucího povolání.

Mgr. Libor Basel
ředitel SPŠ Otrokovice

Zhodnocení projektu

Projekt Hledáme mladé technické talenty byl realizován v letech 2008–2011. Byly připraveny a realizovány soutěže odborných dovedností pro žáky jednotlivých technických oborů, vytvořen Katalog technických oborů, který je jedinečný díky své struktuře poskytovaných informací a v neposlední řadě došlo k prohloubení spolupráce firem a škol při propagaci a rozvoji technických řemesel.

Výstupy projektu

- | | |
|---|---|
| 1 | Byl vytvořen Katalog technických oborů, které jsou vyučovány na středních školách Zlínského kraje. Tento katalog byl každoročně aktualizován. |
| 2 | Byly vytvořeny soubory teoretických i praktických zadání soutěží odborných dovedností pro žáky 3. ročníků jednotlivých technických oborů. Byla realizována školní a krajská kola soutěží. |
| 3 | Pro nejúspěšnější žáky jednotlivých oborů a jejich pedagogy byly připraveny tzv. zahraniční mobility – exkurze do zahraničních firem a škol s obdobným zaměřením. |
| 4 | Výsledky krajských kol soutěží odborných dovedností byly každoročně prezentovány na konferenci zaměřené na témata spolupráce mezi firmami a středními odbornými školami na podporu technických oborů. |

Do projektu se v době jeho realizace zapojilo více než 2500 žáků a přes 100 pedagogů ze středních odborných škol Zlínského kraje.

Truhlář

33-56-H/01

Základní údaje:

Délka přípravy	3 roky
Podmínky přijetí	splnění povinné školní docházky splnění podmínek přijímacího řízení zdravotní způsobilost doložená lékařem
Ukončení přípravy	závěrečnou zkouškou
Dosažené vzdělání	střední vzdělání s výučním listem
Uplatnění	praktická činnost při výrobě nábytku a stavebně-truhlářských výrobků v dřevozpracujících firmách
Možnosti dalšího studia	nástavbové studium ukončené maturitní zkouškou

Charakteristika oboru

Obor Truhlář je zaměřen na výrobu nábytku včetně stavebně-truhlářské výroby oken, dveří a schodišť. Zaměření oboru vychází z požadavků a potřeb firem a při výuce je zohledněn také charakter jejich zakázek. Všeobecné předměty doplňují a rozvíjejí znalosti ze základní školy a zároveň jsou zaměřeny na rozšíření okruhu vědomostí z oblastí komunikačních a na osvojení si základů grafických programů. V teoretických odborných předmětech se žáci učí rozvíjet ekonomické myšlení, pracovat s návrhy a technickou dokumentací, orientovat se v příslušných technických normách a dodržovat je. Zároveň si osvojují poznatky o technologických postupech zpracování materiálu, jeho vlastnostech a možnostech použití a také nástrojích potřebných pro kvalifikovaný výkon povolání.

Školy vyučující obor Truhlář

- 1** SPŠ Otrokovice
tř. Tomáše Bati 1266, 765 02 Otrokovice
+420 577 925 303, skola@spsotrokovice.cz, www.spsotrokovice.cz
- 7** SOŠaG Staré Město
Velehradská 1527, 686 03 Staré Město
+420 572 420 211, sosgsm@sosgsm.cz, www.sosgsm.cz
- 11** SOŠ Josefa Sousedíka Vsetín
Benátky 1779, 755 01 Vsetín
+420 575 755 011, info@sosvsetin.cz, www.sosvsetin.cz
- 13** SPŠ stavební Valašské Meziříčí
Máchova 628, 757 01 Valašské Meziříčí
+420 571 751 021, skola@spsstavvm.cz, www.spsstavvm.cz
- 15** SŠ nábytkářská a obchodní Bystřice p. Hostýnem
Holešovská 394, 768 81 Bystřice p. Hostýnem
+420 573 380 802, ssno@ssno.cz, www.ssno.cz



Klíčové dovednosti

Žáci oboru Truhlář získávají během studia všeobecné i teoretické odborné vzdělání a především praktické dovednosti. Ovládají základní odborné práce v oblasti výroby dřevěných konstrukcí, nábytku a bytového zařízení, stavebně-truhlářských výrobků, a to nejen ze

VÝROBCE PŘEKLIŽEK

- se sníženou hořlavostí
- tlumící vibrace a zvuk
- s nulovým obsahem formaldehydu
- truhlářské
- dýhované okrasnou dýhou
- vodovzdorné – obalové, konstrukční
- foliované – protiskluz, hladké

DYAS.EU, a.s.
Veselská 384
Uherský Ostroh, 687 24
Tel.: +420 572 412 232

KONSTRUKCE I FORMÁTY NA MÍRU - ZAKÁZKOVÁ VÝROBA

Kvalita ve všech vrstvách - založeno 1930

www.dyas.eu

TVT
EURO-okna

okna • dveře • vrata • schody • pergoly • zimní zahrady



TVT EURO-okna s.r.o.
687 03 Babice 254
tel.: 603 852 351/2/3
info@tvteurookna.cz

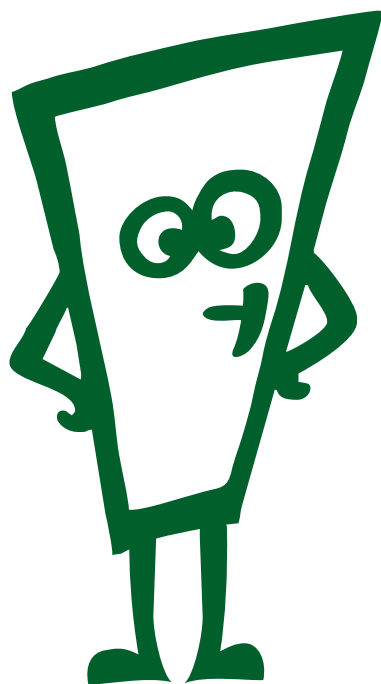
www.tvteurookna.cz

Příklad týdenního učebního plánu

Vzdělávací oblasti a okruhy	Počet týdenních vyučovacích hodin v ročníku			Celkem
	1.	2.	3.	
Ročník				
Všeobecně vzdělávací předměty	12	9	7	28
Český jazyk a literatura	2	2	1	5
Cizí jazyk	2	2	2	6
Občanská nauka	1	1	1	3
Matematika	2	1	1	4
Fyzika	1	1	0	2
Informační a komunikační technologie	1	1	1	3
Biologie a ekologie	1	0	0	1
Chemie	1	0	0	1
Tělesná výchova	1	1	1	3
Odborné předměty	6,5	7,5	9	23
Odborné kreslení	1	2	2	5
Technologie	3	2	2	7
Výrobní zařízení	1,5	1,5	0	3
Materiály	1	2	0	3
Stavební truhlářství	0	0	3	3
Ekonomika	0	0	2	2
Odborný výcvik	15	17,5	17,5	50
Celkem	33,5	34	33,5	101

Počty týdenních vyučovacích hodin v ročníku se mohou lišit dle ŠVP jednotlivých škol

TOPDOORS®



DVEŘE A ZÁRUBNĚ
www.topdoors.cz

dřeva, ale i z ostatních materiálů používaných v dřevařské výrobě. Žáci pod vedením kvalifikovaných a zkušených vyučujících zhotovují základní výrobky truhlářské praxe, provádí jejich opravy a renovace, expedici, montáž, osazování v objektech, naučí se všem ručním i strojním technologiím zpracování masivního dřeva i dalších materiálů na bázi dřeva včetně povrchových úprav. Provádí práci na dřevoobráběcích strojích, které se naučí obsluhovat a seřizovat. Žáci zhotovují různé druhy typologicky rozdílného nábytku, dveří a schodišť, vycházejících z požadavků zákazníka.

Proč si zvolit právě tento obor

Vzhledem k velké poptávce po výrobě nábytku a bytového zařízení, založené na individuálních požadavcích zákazníků, můžete najít široké uplatnění na trhu práce. Jste schopni provádět základní truhlářské práce nejen z oblasti nábytku, ale i stavebně-truhlářskou výrobu oken, dveří a schodišť, a to nejen ze dřeva, ale i z ostatních materiálů používaných v dřevařské výrobě. Obor Truhlář jde neustále kupředu. Vynalézají se stále modernější technologie, jako např. výroba nábytku pomocí CNC strojů, jež můžete obsluhovat a po určité praxi působit na pozici mistra ve výrobě. Ti, kteří se nespokojí s výučním listem, si mohou zvýšit kvalifikaci formou nástavbového studia. Po získání potřebné praxe máte předpoklady založit vlastní živnost v oboru a můžete začít samostatně podnikat.

Uplatnění

V průběhu studia si žáci prohlubují teoretické znalosti a učí se rozvíjet svou řemeslnou zručnost. Jsou připraveni pro individuální i sériovou výrobu nábytku a jeho komponentů, mohou pracovat ve velkých, středních i malých firmách i v živnostenském podnikání na pozici zaměstnance a po rozšíření okruhu svých vědomostí i zaměstnavatele. Převážná část absolventů odchází do firem zabývajících se výrobou nábytku a stavebně truhlářskou výrobou, kde působí jako kvalifikovaní pracovníci často i při obsluze CNC strojů nebo po určité praxi i na pozicích mistrů. Po získání výučního listu mohou dosáhnout středoškolského vzdělání ve dvouletém nástavbovém studiu, ukončeném maturitní zkouškou.

TENTO OBOR JE ZAŘAZEN DO SYSTÉMU „PODPORA ŘEMESEL V ODBORNÉM ŠKOLSTVÍ“ A JE FINANČNĚ DOTOVÁN Z PROSTŘEDKŮ ZLÍNSKÉHO KRAJE.

Tesař

36-64-H/01

Základní údaje:

Délka přípravy	3 roky
Podmínky přijetí	splnění povinné školní docházky splnění podmínek přijímacího řízení zdravotní způsobilost doložená lékařem
Ukončení přípravy	závěrečnou zkouškou
Dosažené vzdělání	střední vzdělání s výučním listem
Uplatnění	ve stavebnictví a dřevařském průmyslu při vykonávání odborných tesařských prací
Možnosti dalšího studia	návštbové studium ukončené maturitní zkouškou

Charakteristika oboru

Absolvent získá základní teoretické a praktické znalosti o používaných materiálech, pracovních postupech a základních tesařských pracích.

Klíčové dovednosti

Absolvent umí číst stavební výkresy, rozměřuje a zakládá jednoduché tesařské konstrukce podle výkresové dokumentace, správně používá nářadí a ovládá malou mechanizaci. Provádí ruční a strojní opracování dřeva a jeho spojování pomocí konstrukčních spojů a prvků. Provádí montáž a demontáž lešení a pomocných konstrukcí. Přípravuje přířezy pro obedňování, pomocné tesařské konstrukce a bednění betonových a železobetonových konstrukcí. Zhotovuje a osazuje vnitřní zařízení budov, tesařské podlahy a přičky.

Školy vyučující obor Tesař

- 1** SPŠ Otrokovice tř. Tomáše Bati 1266, 765 02 Otrokovice
+420 577 925 303, skola@spsotrokovice.cz, www.spsotrokovice.cz
- 4** SOU Uherský Brod Svatopluka Čecha 1110, 688 01 Uherský Brod
+420 572 613 121, sou@sou-ub.cz, www.sou-ub.cz
- 11** SOŠ Josefa Sousedíka Vsetín Benátky 1779, 755 01 Vsetín
+420 575 755 011, info@sosvsetin.cz, www.sosvsetin.cz
- 13** SPŠ stavební Valašské Meziříčí Máchova 628, 757 01 Valašské Meziříčí
+420 571 751 021, skola@spsstavvm.cz, www.spsstavvm.cz



Uplatnění

Absolvent oboru Tesař se uplatní ve stavebních firmách jak v pozici zaměstnance, tak v pozici zaměstnavatele. Je schopen provádět základní tesařské práce na pozemních stavbách, tj. zhotovovat bednění betonových konstrukcí, vázat a montovat tesařské konstrukce střech včetně

Stroje pro les, park a zahradu
ověřené profesionály



VALAŠSKÉ MEZIŘÍČÍ
Vrbenská 21
tel.: 571 658 222

ZUBŘÍ
U Bečvy 261 • tel.: 571 658 001
mobil: 602 742 131, 602 346 210

VSETÍN
Bobrky 432
tel.: 571 424 517

www.husqvarna-zubri.cz, supler@iol.cz

Nůžkové rychlorozkládací stany

zakázková výroba
servis
digitální potisk



www.vyrasta.cz

www.nuzkovestany.cz

Příklad týdenního učebního plánu

Vzdělávací oblasti a okruhy	Počet týdenních vyučovacích hodin v ročníku			Celkem
	1.	2.	3.	
Ročník				
Všeobecně vzdělávací předměty	12	9	7	28
Český jazyk	2	2	1	5
Cizí jazyk	2	2	2	6
Občanská nauka	1	1	1	3
Matematika	2	1	1	4
Fyzika	1	1	0	2
Informační a komunikační technologie	1	1	1	3
Biologie a ekologie	1	0	0	1
Chemie	1	0	0	1
Tělesná výchova	1	1	1	3
Odborné předměty	6	7	8,5	21,5
Ekonomika	0	0	2	2
Odborné kreslení	1	1,5	1,5	4
Materiály	2	1	1	4
Technologie	3	3	3	9
Stavební konstrukce	0	1,5	0	1,5
Tesařství	0	0	1	1
Odborný výcvik	15	17,5	17,5	50
Volitelné předměty				
Celkem	33	33,5	33	99,5
Počty týdenních vyučovacích hodin v ročníku se mohou lišit dle ŠVP jednotlivých škol				

osazování střešních oken, zhotovovat konstrukce dřevěných pozemních staveb a pomocné tesařské konstrukce (roubení, odskržení, lešení).



Proč si zvolit právě tento obor

Vzhledem k velkému množství stavebních firem v našem kraji a zvyšující se poptávce po pozemních stavbách ze dřeva můžete najít široké uplatnění na trhu práce. Tesařské řemeslo navazuje na svou dlouholetou tradici. Vychází z klasických spojů a konstrukcí, přitom se stále více uplatňují nové materiály a řešení, které umožňují efektivní, velmi kvalitní a estetickou výstavbu. Jste schopni provádět základní tesařské práce na pozemních stavbách, zhotovovat bednění betonových konstrukcí, vázat a montovat tesařské konstrukce střech včetně osazování střešních oken apod. Obor Tesař jde neustále kupředu. Vynalézají se stále modernější technologie, které ulehčují již tak namáhavou fyzickou práci této profese. Ti, kteří se nespokojí s výučním listem, si mohou zvýšit kvalifikaci formou nástavbového studia. Po získání potřebné praxe máte předpoklady založit vlastní živnost v oboru a můžete začít samostatně podnikat.



EKOSPAR, s.r.o.

Ostrožská Lhota 99
687 23

tel., fax: +420 572 598 123
e-mail: ekospar@ekospar.cz

www.ekospar.cz

TENTO OBOR JE ZAŘAZEN DO SYSTÉMU „PODPORA ŘEMESEL V ODBORNÉM ŠKOLSTVÍ“ A JE FINANČNĚ DOTOVÁN Z PROSTŘEDKŮ ZLÍNSKÉHO KRAJE.

Zedník

36-67-H/01

Základní údaje:

Délka přípravy	3 roky
Podmínky přijetí	splnění povinné školní docházky splnění podmínek přijímacího řízení zdravotní způsobilost doložená lékařem
Ukončení přípravy	závěrečnou zkouškou
Dosažené vzdělání	střední vzdělání s výučním listem
Uplatnění	ve stavebnictví při vykonávání odborných zednických prací, také jako specialista obkladač, sádrokartonář
Možnosti dalšího studia	nástavbové studium ukončené maturitní zkouškou

Charakteristika oboru

Učební obor Zedník je určen pro chlapce po úspěšném ukončení docházky na základní škole. Pro uchazeče je rozhodující dobrý zdravotní stav. Vlastní příprava v učebním oboru vytváří předpoklady k tomu, aby byl absolvent po příslušné praxi schopen uplatňovat získanou odbornou kvalifikaci při samostatné činnosti ve stavebnictví. Organizace vzdělávání je rozdělena na praktickou výuku – odborný výcvik, který tvoří plnou polovinu z celkové učební doby a na teoretickou výuku, ve které žáci získávají odborné a všeobecné znalosti. Výuka prvního ročníku se z větší části realizuje na cvičných pracích v dílenském prostředí, výuka druhého a třetího ročníku se provádí na pracovištích mimo školu pod vedením zkušených mistrů. Celková učební doba trvá v denním studiu 3 roky, je zakončena závěrečnou zkouškou a absolvent získá střední vzdělání s výučním listem.

Školy vyučující obor Zedník

- 1 SPŠ Otrokovice** tř. Tomáše Bati 1266, 765 02 Otrokovice
+420 577 925 303, skola@spsotrokovice.cz, www.spsotrokovice.cz
- 13 SPŠ stavební Valašské Meziříčí** Máchova 628, 757 01 Valašské Meziříčí
+420 571 751 021, skola@spsstavvm.cz, www.spsstavvm.cz
- 4 SOU Uherský Brod** Svatopluka Čecha 1110, 688 01 Uherský Brod
+420 572 613 121, sou@sou-ub.cz, www.sou-ub.cz
- 11 SOŠ Josefa Sousedíka Vsetín** Benátky 1779, 755 01 Vsetín
+420 575 755 011, info@sosvsetin.cz, www.sosvsetin.cz
- 6 Střední škola obchodně technická s.r.o. Zlín** nám T. G. Masaryka 1279, 760 01 Zlín
+420 576 037 216, info@ssot.cz, www.ssot.cz
- 10 SOU Valašské Klobouky** Brumovská 456, 766 01 Valašské Klobouky
+420 577 006 453, souvk@souvk.cz, www.souvk.cz

Klíčové dovednosti

Během výuky se žáci seznamují s praktickými a odbornými znalostmi při provádění různých stavebních prací předepsaných učebními osnovami. Žáci se učí zdít, provádět omítky, betonářské práce, jednoduchá bednění, povrchové úpravy včetně provádění keramických obkladů a dlažeb, jednoduché tepelné izolace a hydroizolace, osazovat truhlářské, zámečnické a kanalizační prvky, montáže kozového a trubkového lešení a další stavební práce.



PS-MSI, a.s.

EN ISO 9001, EN ISO 14001, OHSAS 18001

DODAVATEL STAVEB

www.ps-msi.cz

Kúty 3802, 760 01 Zlín

e-mail: info@ps-msi.cz

tel.: **577 007 111**

Příklad týdenního učebního plánu

Vzdělávací oblasti a okruhy	Počet týdenních vyučovacích hodin v ročníku			Celkem
	1.	2.	3.	
Ročník				
Všeobecně vzdělávací předměty	12	9	7	28
Český jazyk a literatura	2	2		1
Cizí jazyk	2	2	2	6
Občanská nauka	1	1	1	3
Matematika	2	1	1	4
Fyzika	1	1	0	2
Informační a komunikační technologie	1	1	1	3
Biologie a ekologie	1	0	0	1
Chemie	1	0	0	1
Tělesná výchova	1	1	1	3
Odborné předměty	6	6,5	9	21,5
Odborné kreslení	1	1	1	3
Materiály	1	1	1	3
Technologie	2	3,5	2	7,5
Stroje a zařízení	2	0	0	2
Vybrané stati	0	1	1	2
Přestavby budov	0	0	2	2
Ekonomika	0	0	2	2
Odborný výcvik	15	17,5	17,5	50
Celkem	33	33	33,5	99,5

Počty týdenních vyučovacích hodin v ročníku se mohou lišit dle ŠVP jednotlivých škol



Uplatnění

Absolvent se uplatní ve stavebních a rekonstrukčních firmách při výstavbě nových objektů, rekonstrukcích, opravách a údržbě stavebních objektů i při provádění bouracích prací a ve výrobních stavebních prvků. Uplatnit se může také jako specialista obkladač, sádkokartonář. Po získání potřebné praxe si absolvent může založit vlastní živnost v oboru a začít samostatně podnikat.

Proč si zvolit právě tento obor

Obor Zedník jde neustále kupředu! Vynalézají se stále modernější technologie a výrobci vyvíjejí dokonalejší stavební hmoty i stavební chemii. Tento obor se rovněž zaměřuje na úsporu tepelné energie technologií tzv. „zateplování budov“. Tento obor je založen na mnoha dovednostech (umění zdít a provádět omítky z různých materiálů, provádět betonářské práce a jednoduchá bednění, montáž lešení a mnoho dalších druhů stavebních, rekonstrukčních i bouracích prací) a i vzhledem k velkému množství stavebních firem v našem kraji můžete najít široké uplatnění na trhu práce. Svou kvalifikaci si můžete zvýšit absolvováním nástavbového studia a po získání potřebné praxe máte předpoklady začít samostatně podnikat.



CHEDO, spol. s r.o.
Sokolovská 966
686 01 Uherské Hradiště

NABÍDKA

- Malířské barvy
- Nátěry pro dům a zahradu
- Míchání barev
- AUTOLAKY
- Průmyslové nátěry
- Profesionální povrchová úprava dřeva
- Doplnkový sortiment



TENTO OBOR JE ZAŘAZEN DO SYSTÉMU „PODPORA ŘEMESEL V ODBORNÉM ŠKOLSTVÍ“ A JE FINANČNĚ DOTOVÁN Z PROSTŘEDKŮ ZLÍNSKÉHO KRAJE.

Malíř a lakýrník

39-41-H/01

Základní údaje:

Délka přípravy	3 roky
Podmínky přijetí	splnění povinné školní docházky splnění podmínek přijímacího řízení zdravotní způsobilost doložená lékařem
Ukončení přípravy	závěrečnou zkouškou
Dosažené vzdělání	střední vzdělání s výučním listem
Uplatnění	ve stavebnictví jako malíř, tapetář, lakýrník a natěrač, ve strojírenství, příp. v autolakýrnictví, také v oblasti výrobní kontroly jakosti povrchové úpravy výrobků, při výrobě, prodeji a skladování nátěrových hmot
Možnost dalšího studia	návštbové studium ukončené maturitní zkouškou

Charakteristika oboru

V učebním oboru Malíř a lakýrník se žáci seznamují s materiálovou základnou, nářadím a technologiemi výroby, získávají potřebné teoretické vědomosti i praktickou dovednost pro malířské a natěračské práce. Naučí se klasické výmalby interiérů, včetně všech základních technik – nátěry, míchání tónů, práce s různými materiály, plastická malba, tapetování, nátěry oken a dveří včetně odstraňování starých nátěrů, dále válečkování, šablonování, linkování a malování písma. Provádí přípravy povrchů pod malby a nátěry, zhotovují a opravují malby a nátěry běžnými technikami na různých podkladech. Umí napodobit dřevo a plastické nátěry.

Klíčové dovednosti

Žáci si osvojí dovednosti a návyky potřebné k malířské a natěračské práci v interiérech, k nátěrům fasád a stavebních konstrukcí, zhotovení nápisů jednoduchými druhy písma, napodobování dřev, tapetování, k aplikacím novodobých nátěrových hmot nátěrem i stříkáním. Naučí se řešit barevnost interiérů a získávají cit pro estetičnost.

Školy vyučující obor Malíř a lakýrník

- 4** **SOU Uherský Brod** Svatopluka Čecha 1110, 688 01 Uherský Brod,
+420 572 613 121, sou@sou-ub.cz, www.sou-ub.cz
- 13** **SPŠ stavební Valašské Meziříčí** Máchova 628, 757 01 Valašské Meziříčí
+420 571 751 021, skola@spsstavvm.cz,
www.spsstavvm.cz
- 10** **SOU Valašské Klobouky** Brumovská 456, 766 01 Valašské Klobouky
+420 577 006 453, souvk@souvk.cz, www.souvk.cz



www.lakovnahajdik.cz

Expert
na mokré
lakování

přidej se k nám!



Příklad týdenního učebního plánu

Vzdělávací oblasti a okruhy	Počet týdenních vyučovacích hodin v ročníku			Celkem
	1.	2.	3.	
Ročník				
Všeobecně vzdělávací předměty	12	10	7	29
Český jazyk	2	2	1	5
Cizí jazyk	2	2	2	6
Občanská nauka	1	1	1	3
Matematika	2	1	1	4
Fyzika	1	1	0	2
Informační a komunikační technologie	1	1	1	3
Biologie a ekologie	1	0	0	1
Chemie	1	1	0	2
Tělesná výchova	1	1	1	3
Odborné předměty	6,5	6,5	8,5	21,5
Ekonomika	0	0	2	2
Odborné kreslení	2	2	1	5
Materiály	2	2	2,5	6,5
Technologie	2,5	0	0	2,5
Malířská technologie	0	2,5	3	5,5
Odborný výcvik	15	17,5	17,5	50
Volitelné předměty				
Celkem	33,5	34	33	100,5

Počty týdenních vyučovacích hodin v ročníku se mohou lišit dle ŠVP jednotlivých škol

Uplatnění

Absolventi nalezou uplatnění jako zaměstnanci v malířských a lakýrnických firmách, provádí malířské a natěračské práce v interiérech, tapetování, nátěry fasád a stavebních konstrukcí. Po získání potřebné praxe mají předpoklady založit vlastní živnost v oboru a mohou začít samostatně podnikat. Podnikání v tomto oboru je nenáročné na vstupní investice. Nespornou výhodou absolventů oboru Malíř a lakýrník je vysoká uplatnitelnost na trhu práce. I pro tento obor platí možnost zvyšování si kvalifikace formou nástavbového studia.

Proč si zvolit právě tento obor

Protože je tento obor založen na mnoha dovednostech počínaje malířskými a lakýrnickými pracemi v interiérech, přes práce v exteriérech jako nátěry fasád a stavebních konstrukcí, až po zhotovení nápisů základními druhy písma, napodobování dřev a aplikace novodobých nátěrových hmot nátěrem a stříkáním. Také vzhledem k velkému množství stavebních firem v našem kraji můžete najít široké uplatnění na trhu práce, protože po vyučeném malíři s úplnou kvalifikací je velká poptávka. Obor Malíř a lakýrník jde neustále kupředu! Vynalézají se stále modernější technologie a výrobci vyvíjejí dokonalejší nátěrové hmoty i stavební chemii. Svou kvalifikací si můžete zvýšit absolvováním nástavbového studia a po získání potřebné praxe máte předpoklady začít samostatně podnikat.



COLORLAK
profesionál ve světě barev

- BARVY, LAKY A LAZURY NA DŘEVO
- BARVY NA KOV
- ZATEPLOVACÍ SYSTÉMY
- MALÍŘSKÉ A FASÁDNÍ BARVY
- BARVY VE SPREJÍCH
- ŘEDIDLA



největší
český výrobce
nátěrových hmot

www.colorlak.cz

TENTO OBOR JE ZAŘAZEN DO SYSTÉMU „PODPORA ŘEMESEL V ODBORNÉM ŠKOLSTVÍ“ A JE FINANČNĚ DOTOVÁN Z PROSTŘEDKŮ ZLÍNSKÉHO KRAJE.

Instalatér

36-52-H/01

Základní údaje:

Délka přípravy	3 roky
Podmínky přijetí	splnění povinné školní docházky splnění podmínek přijímacího řízení zdravotní způsobilost doložená lékařem
Ukončení přípravy	závěrečnou zkouškou
Dosažené vzdělání	střední vzdělání s výučním listem
Uplatnění	ve stavebních a opravárenských firmách jako montéři vnitřních rozvodů vody, kanalizace a topení
Možnosti dalšího studia	nástavbové studium ukončené maturitní zkouškou

Charakteristika oboru

Jedná se o atraktivní tříletý učební obor vhodný zejména pro chlapce, s možností širokého uplatnění. Výuka je zaměřena na montážní práce v oblasti zdravotech-
niky, ústředního vytápění, plynárenství a v poslední době se zaměřením na ekolo-
gii, jako zavádění solárních panelů, tepelných čerpadel, zařízení na zpracování biomasy apod.

Klíčové dovednosti

Žáci se naučí používat moderní technolo-
gie při montáži domovních odpadů, vodovodních rozvodů. V oblasti ústřed-
ního vytápění se naučí montáži a osazo-
vání otopných těles, pokládání topných
smyček podlahového vytápění, dopojo-
vání kotlů a ohřivačů teplé užitkové vody
apod. V části plynárenství se žáci seznámí
se zákonitostmi při montáži vnitřních ply-
novodů a dopojování plynových spotře-
bičů. V oblasti ekologie se seznámí s mon-
táží solárních panelů, tepelných čerpadel,
zařízení na zpracování biomasy apod.
Absolventi mají možnost získat svářečský
průkaz pro svařování kovů plamenem,
polyfúzní svařování plastů a měkké a tvrdé
pájení.

Uplatnění

Absolventi se uplatní při montážích, oprá-
vách a údržbě vnitřních rozvodů studené
a teplé vody, kanalizace, topení, vnitřních
rozvodů plynu včetně montáže armatur,
zařizovacích předmětů a spotřebičů, a také
při montážích rozvodů vzduchotechniky.
Uplatnění najdou v různých podnicích či
soukromých firmách, v oboru mohou také
provozovat samostatnou podnikatelskou
činnost.

Školy vyučující obor Instalatér

- | | |
|--|---|
| 1 SPŠ Otrokovice | tř. Tomáše Bati 1266, 765 02 Otrokovice,
+420 577 925 303, skola@spsotrokovice.cz,
www.spsotrokovice.cz |
| 4 SOU Uherský Brod | Svatopluka Čecha 1110, 688 01 Uherský Brod
+420 572 613 121, sou@sou-ub.cz, www.sou-ub.cz |
| 11 SOŠ Josefa Sousedíka Vsetín | Benátky 1779, 755 01 Vsetín
+420 575 755 011, info@sosvsetin.cz, www.sosvsetin.cz |
| 9 Gymnázium Jana Pivečky a SOŠ Slavičín | Školní 822, 763 21 Slavičín
+420 577 342 724, gyslav@gjpslavicin.cz,
www.gjpsosslavicin.cz |
| 13 SPŠ stavební Valašské Meziříčí | Máchova 628, 757 01 Valašské Meziříčí
+420 571 751 021, skola@spsstavvm.cz,
www.spsstavvm.cz |
| 16 SŠ-COPT Kroměříž | Nábělkova 539, 767 01 Kroměříž
+420 573 308 212, copt@coptkm.cz, www.coptkm.cz |

STAVÍME PRO VÁS
NOVOSTAVBY, REKONSTRUKCE, VODO-TOPO-PLYN

PaPP, spol. s r.o.
Za Trati 1154
686 01 Uherské Hradiště

Tel.: 777 756 080
e-mail: pappuh@pappuh.cz
www.pappuh.cz



Příklad týdenního učebního plánu

Vzdělávací oblasti a okruhy	Počet týdenních vyučovacích hodin v ročníku			Celkem
	1.	2.	3.	
Ročník				
Všeobecně vzdělávací předměty	12	10	7	29
Český jazyk a literatura	2	2	1	5
Cizí jazyk	2	2	2	6
Občanská nauka	1	1	1	3
Matematika	2	2	1	5
Fyzika	1	1	0	2
Informační a komunikační technologie	1	1	1	3
Biologie a ekologie	1	0	0	1
Chemie	1	0	0	1
Tělesná výchova	1	1	1	3
Odborné předměty	8	7,5	10,5	26
Ekonomika	0	0	2	2
Technické kreslení	1	1,5	2,5	5
Materiály	2	0	0	2
Stavební konstrukce	1	0	0	1
Odborná cvičení	1	1	1	3
Vodoinstalace	2	2	2	6
Plynárenství	0	1	1	2
Vytápění	1	2	2	5
Odborný výcvik	15	17,5	17,5	50
Celkem	35	35	35	105

Počty týdenních vyučovacích hodin v ročníku se mohou lišit dle ŠVP jednotlivých škol

Proč si zvolit právě tento obor

Vzhledem k zaměření tohoto oboru můžete najít široké uplatnění na trhu práce. Protože tento obor je založen na mnoha dovednostech, počínaje montážními pracemi přes svářečské práce až po velice přesnou kompletaci koncových zařízovacích předmětů, mají absolventi široký výběr uplatnění. Vzhledem k velkému množství instalatérských firem v našem kraji je po vyučení instalatérovi s plnou kvalifikací velká poptávka. Obor Instalatér jde neustále kupředu. Vynalézají se stále modernější technologie, výrobci vyvíjí stále komfortnější zařízení. Tento obor se rovněž zaměřuje na ekologii. Zaváděním solárních panelů, tepelných čerpadel a zařízení na zpracování biomasy se podílíme na zkvalitňování ovzduší ve kterém žijeme. Pro ty, kteří se nespokojí s výučním listem existuje nabídka dalšího studia zakončeného maturitní zkouškou v oboru Technické zařízení budov.



GIENGER



VELKOOBCHOD TZB

VODA ■ TOPENÍ ■ PLYN ■ INSTALACE ■ INŽENÝRSKÉ SÍTĚ

ZLÍN | BRNO | OSTRAVA | OLOMOUČ | TÁBOR | PRAHA | KARLOVY VARY | STRAKONICE | NITRA
A DALŠÍCH 80 PRODEJNÍCH MÍST V ČECHÁCH A NA SLOVENSKU

www.gcskupina.cz / www.gienger.cz

COŚMO

CONEL

VIGOUR

BRÜTJE
HEIZUNG

TENTO OBOR JE ZAŘAZEN DO SYSTÉMU „PODPORA ŘEMESEL V ODBORNÉM ŠKOLSTVÍ“ A JE FINANČNĚ DOTOVÁN Z PROSTŘEDKŮ ZLÍNSKÉHO KRAJE.

Chemik Zaměření gumař - plastikář

28-52-H/01

Základní údaje:

Délka studia	3
Ukončení studia	Závěrečnou zkouškou
Dosažené vzdělání	Střední s výučním listem

Charakteristika oboru

Jedná se o specifické zaměření v oboru Chemik. Tento obor je založen na velmi úzké spolupráci s firmou Barum Continental spol. s r.o. Otrokovice, ve které žáci absolvují hlavní část odborného výcviku zaměřeného na zpracování kaučukových směsí a výrobu pláštů pneumatik. Žáci získají také základní odborné znalosti a dovednosti v oblasti zpracování plastů.

Podmínky přijetí

- splnění povinné školní docházky nebo úspěšné ukončení základního vzdělání před splněním povinné školní docházky;
- splnění podmínek přijímacího řízení, jehož kritéria jsou stanovena příkazem ředitele;

splnění podmínek zdravotní způsobilosti uchazečů o studium (posouzení praktickým lékařem).

Profil absolventa

Absolvent oboru vzdělání Gumař - plastikář je středoškolsky vzdělaný pracovník s odborným vzděláním. Získané odborné zkušenosti mu umožní uplatnit se v provozech gumárenského a plastikářského

průmyslu. Základem je uplatnění v laboratorních, poloprovozních a provozních činnostech gumárenských a plastikářských provozů. Získaným vzděláním má absolvent vytvořeny předpoklady pro další vzdělávání.

Úspěchy školy v tomto oboru

Žáci tohoto oboru nemají možnost soustěžit a prokázat své odborné znalosti a dovednosti, protože toto zaměření se vyučuje pouze na naší škole.

Spolupráce se sociálními partnery

Mezi sociální partnery školy patří Úřad práce Zlín, Barum Continental spol. s r.o. Otrokovice, Mitas a.s. Zlín, Fatra, a.s. Napajedla a další firmy a organizace, s nimiž škola spolupracuje v rámci odborného výcviku žáků. Neméně důležitými sociálními partnery jsou rodiče žáků, kteří mohou prostřednictvím školské rady ovlivňovat vzdělávací proces.



PLASTY PRO LEPŠÍ ŽIVOT

Patříme mezi významné světové zpracovatele plastů a jsme nedílnou součástí plastikářského průmyslu.

S kým spolupracujeme:

- studenti (stáže, praxe, bakalářské a diplomové práce)
- absolventi (Program ASISTENT)
- školy a univerzity (podpora projektů, přednášky, exkurze, aj.)

PŘIJDE ROZVÍJET SVŮJ
TALENT K NÁM

Fatra, a.s.
třída Tomáše Bati 1541
763 61 Napajedla
Tel.: +420 577 502 225
E-mail: info@fatra.cz



Plastikářský
klastr

www.plastr.cz

1 SPŠ Otrokovice

tř. Tomáše Bati 1266, 765 02 Otrokovice

+420 577 925 303, skola@spsotrokovice.cz, www.spsotrokovice.cz



Výrobní plastikářská firma s 20-letou tradicí

- Plastové trubky, desky, profily
- Kabelové chráničky a mikrotrubičky
- Izolační a obalové materiály z pěnového polyetylenu
- Výzkum a vývoj v oblasti nanotechnologií



SPUR a.s., třída Tomáše Bati 299, Louky, 763 02 Zlín
tel.: +420 577 601 356, email: spur@spur.cz, www.spur.cz

SBĚR A RECYKLACE PLASTOVÝCH ODPADŮ VÝROBA Z RECYKLOVANÝCH PLASTICKÝCH HMOT



tel.: +420 572 542 577 www.puruplast.cz



Puškař

23-69-H/01

Základní údaje:

Délka studia	3
Ukončení studia	Závěrečnou zkouškou
Dosažené vzdělání	Střední s výučním listem

Charakteristika přípravy v oboru

Žáci se naučí především vyrábět součásti zbraní a povrchově je upravovat, provádět montáž ručních zbraní, kontrolovat a seřizovat jejich mechanismy, opravovat je a provádět jejich zkoušky. V teoretickém vyučování získají dovednosti čtení strojírenských výkresů, schémat a technologické dokumentace, poznají druhy a vlastnosti materiálů a způsoby jejich označování. V dílnách si osvojí základy ručního a strojního zpracování kovů a vybraných nekovových materiálů používaných ve strojírenství, naučí se sestavovat a opravovat ruční zbraně a přizpůsobovat je potřebám a požadav-



kům jejich uživatelů. Při všech činnostech se seznámí se zásadami bezpečnosti a ochrany zdraví při práci a hygieny práce.

Pro vzdělávání v tomto oboru jsou významné vyučovací předměty (vzdělávací oblasti) základní školy: **Praktické činnosti, Fyzika**. Učivo uvedených předmětů je důležité pro tento obor a bude na střední škole rozvíjeno a prohlubováno.

Uplatnění absolventů v oboru

Absolventi jsou kvalifikovaní pracovníci, kteří se uplatní v povolání puškař v pozici puškař, popř. dělmistr. Jsou připraveni sestavovat, seřizovat, ošetřovat, opravovat, zkoušet a revidovat sportovní a lovecké střelné zbraně a jejich příslušenství, provádět jejich individuální úpravy podle přání klientů, vyrábět, dokončovat a upravovat jejich součásti. Vzhledem k dovednostem přesné nástrojařské práce se rovněž mohou uplatnit v jakékoli přesné strojírenské výrobě. Absolventi mohou pokračovat ve vzdělávání nástavbovým studiem buď v oborech strojírenského zaměření (Technik puškař, Provozní technika) nebo v oboru Podnikání, ve kterých složí maturitní zkoušku.

Profil absolventa

Absolvent oboru Puškař umí při výrobě, montáži a opravách sportovních a loveckých zbraní třískově opracovávat kov, ať již ručně nebo strojně, opracovávat povrchy a funkční části loveckých a sportovních zbraní pilováním a broušením povrchu na přesný rozměr, kartáčováním a leštěním. Využívá kontrolních pomůcek, průsvitek. Dovede jemně vybrousit povrch jak kovové části zbraně, tak pažby. Uvedené práce dovede vykonávat i v případech, které vyžadují použití lupy. Při všech funkčních zkouškách dovede absolvent stanovit příčinu nedokonalé funkce zbraně a tuto příčinu odstranit. Příprava v učebním oboru puškař vytváří předpoklady k tomu, aby absolvent byl po příslušné praxi schopen zhotovovat, sestavovat a opravovat složité systémy zbraní jak podle výkresů, tak i bez dokumentace, pouze podle vzorků nebo požadavku zákazníka.



Školy vyučující obor Puškař

- 3** SŠ-COPT Uherský Brod Vičnovská 688, 688 01 Uherský Brod
+420 572 632 747, info@copt.cz, www.copt.cz

Až se budeš rozhodovat s kým vyletiš z hnízda, přijď k nám

MOGADOR



Stabilní český výrobce potravin,
práce v čistém, klimatizovaném prostředí.

mogador

Rádi přijmeme

seřizovače • provozního technika • pekaře
skladníka • obsluhu linek • technologa

MOGADOR s.r.o., tř. Tomáše Bati 1664, Otrokovice, tel.: 577 663 072 www.mogador.cz

TENTO OBOR JE ZAŘAZEN DO SYSTÉMU „PODPORA ŘEMESEL V ODBORNÉM ŠKOLSTVÍ“ A JE FINANČNĚ DOTOVÁN Z PROSTŘEDKŮ ZLÍNSKÉHO KRAJE.

Podlahář

36-59-H/01

Základní údaje:

Délka přípravy	3 roky
Podmínky přijetí	splnění povinné školní docházky splnění podmínek přijímacího řízení zdravotní způsobilost doložená lékařem
Ukončení přípravy	závěrečnou zkouškou
Dosažené vzdělání	střední vzdělání s výučním listem
Uplatnění	při výrobě a servisu elektronických výrobků, také jako provozní elektrikář v energetice, v dolech, v hutích, v dopravních zařízeních, elektrikář železniční dopravy a jejich trakčních zařízeních
Možnosti dalšího studia	nástavbové studium ukončené maturitní zkouškou

Charakteristika přípravy v oboru

Žáci se naučí provádět základní podlahářské práce, tj. volit, používat a udržovat nářadí, mechanizační prostředky a pracovní pomůcky; volit materiály a výrobky; zhotovovat, přebírat a upravovat podkladní, vyrovnávací a izolační vrstvy podlah; volit technologické a pracovní postupy podlahářských prací; zhotovovat mazinové podlahy cementové, betonové a anhydritové; zhotovovat podlahy

dřevěné (prkenné, vlysové a parketové) a povlakové (podlahoviny pružné, textilní, korkové, laminátové a linolea) v konstrukčním provedení jako tuhé nebo plovoucí podlahy; osazovat podlahové kompletační prvky; napojovat podlahy na okolní konstrukce; provádět údržbu, čistit a opravovat různé druhy podlah; předat hotové dílo zákazníkovi; posuzovat optimální pracovní podmínky pro podlahářské práce, jako jsou teplota vzduchu, vlhkost aj.; dodržovat předpisy bezpečnosti a ochrany zdraví při práci

Školy vyučující obor Podlahář

- 4 SOU Uherský Brod** Svatopluka Čecha 1110, 688 01 Uherský Brod
+420 572 613 121, sou@sou-ub.cz, www.sou-ub.cz
- 11 SOŠ Josefa Sousedíka Vsetín** Benátky 1779, 755 01 Vsetín
+420 575 755 011, info@sosvsetin.cz, www.sosvsetin.cz

a hygieny práce. Součástí přípravy je osvojení průpravných činností, tj. číst technickou dokumentaci podlah a zhotovovat jednoduché výkresy a náčrty; měřit půdorysné rozměry podlah a vypočítat spotřebu materiálů; orientovat se v jednoduchých cenových záležitostech oboru; pracovat s prostředky informačních a komunikačních technologií, zejména v oblasti získávání odborných informací; znát vliv činností v oboru na životní prostředí a nakládat s odpady v souladu s platnými předpisy.

Uplatnění absolventů v oboru

Absolventi jsou kvalifikovaní pracovníci, kteří se uplatní v povolání podlahář při výkonu odborných podlahářských prací v podlahářských a stavebních firmách. Posplnění podmínek podle zákona č. 455/1991 Sb., o živnostenském podnikání (živnostenský zákon) mohou získat živnostenský list pro výkon řemeslné živnosti podlahářství (kladení podlahovin) a pracovat jako osoby samostatně výdělečně činné. Absolventi mohou pokračovat nástavbovým studiem v oborech stavebního zaměření.

Zdravotní požadavky

Do učebního oboru mohou být přijati žáci s neporušenou funkcí ohybového aparátu, bez chronických zápalových a alergických onemocnění kůže a dýchacích orgánů, bez poruch nervosvalové koordinace a záchvatových onemocnění, bez poruch krvetvorby a postižení kardiovaskulárního aparátu.

- podlahářské práce
- široký sortiment podlahovin
- interiérové dveře

Podlahové studio
Radim Jegla
Telefon: 572 572 572
Mobil: 774 83 11 24
Babice 38
687 03 Babice
www.podlahyjegla.cz



fatra

PLASTY PRO LEPŠÍ ŽIVOT

TENTO OBOR JE ZAŘAZEN DO SYSTÉMU „PODPORA ŘEMESEL V ODBORNÉM ŠKOLSTVÍ“ A JE FINANČNĚ DOTOVÁN Z PROSTŘEDKŮ ZLÍNSKÉHO KRAJE.

Klempíř

23-55-H/01

Základní údaje:

Délka studia	3
Ukončení studia	Závěrečnou zkouškou
Dosažené vzdělání	Střední s výučním listem

Charakteristika oboru a možnosti uplatnění absolventa

Učební obor poskytuje soubor teoretických vědomostí a praktických dovedností

a návyků pro uplatnění v povolání klempíř. Absolvent se uplatní při zpracování jemných plechů a profilů, zhotovování stavebních klempířských výrobků a konstrukcí, jejich osazování i montáže v povoláních a pozicích stavební klempíř. Využití najde

i ve stavebních firmách zabývajících se pokrýváním a renovacemi střešních pláštů. Po získání příslušné praxe může samostatně podnikat v daném oboru. Profilující obsahový okruh Stavební klempířství navazuje na okruh Základy klempířství.

Získané dovednosti

Výsledky vzdělávání jsou zaměřeny na zvládnutí navrhování, výroby, montáže a opravy stavebních klempířských konstrukcí. Žáci získají soubor znalostí a dovedností, nezbytných pro klempířské práce související s odvodněním střech, oplechováním a lemováním stavebních konstrukcí a kladením kovových střešních krytin. V oblasti praktických činností žáci získají dovednosti zpracovávat tenké plechy a profily na stavební klempířské výrobky, naučí se volit a prakticky realizovat optimální pracovní postupy a podmínky pracovních operací, používat a obsluhovat nástroje, nářadí, strojní zařízení a pracovní pomůcky. Vzdělání vytváří předpoklady pro kvalifikovaný výkon uvedených činností.



Školy vyučující obor Klempíř

- 4** **SOU Uherský Brod** Svatopluka Čecha 1110,
688 01 Uherský Brod
+420 572 613 121,
sou@sou-ub.cz,
www. sou-ub.cz
- 13** **SPŠ stavební Valašské Meziříčí** Máchova 628,
757 01 Valašské Meziříčí
+420 571 751 021,
skola@spsstavm.cz,
www. spsstavm.cz

vojta ice cream
equipment
www.vojta-equipment.com

Kontakt: stanke@vojtacz.com

GSM: +420 728 773 465

Hledáme mladé absolventy technických směrů na pozice:

CNC operátor, konstruktér, technolog

Jsme expandující česká firma v oboru potravinářských strojů. Nabízíme perspektivu, dobré ohodnocení, možnost cestování.

TECHNIKA, OBCHOD A ZÁMEČNICTVÍ

TEOZ, spol. s r.o.
Třída Tomáše Bati 1765
765 02 Otrokovice

e- mail: info@teoz.cz
TEL., FAX: 577 663 587
www.teoz.cz

kovovýroba
TEOZ
stavební konstrukce

Výroba, služby a technologie:

Naše společnost se orientuje na výrobu zámečnických výrobků, ocelových konstrukcí, kovoobrábění, zpracování nerez a hliníku, poskytuje doprovodné služby pro průmyslové, veřejné i soukromé subjekty. Mimo jiné provozuje a vyrábí autovláčky.

Kominík

36-56-H/01

Základní údaje:

Délka studia	3
Ukončení studia	Závěrečnou zkouškou
Dosažené vzdělání	Střední s výučním listem

Charakteristika oboru

Obsahový okruh vymezuje požadované výsledky vzdělávání potřebné k osvojení teoretických znalostí a praktických dovedností nezbytných pro zvládnutí technologických procesů při provádění kominických prací od základů zednických prací a ručního opracování kovů, připojování spotřebičů paliv na spalínovou cestu, návrhů a realizaci spalínových cest, čištění spotřebičů a spalínových cest až po revize a speciální technologické postupy. Získávají znalosti o druzích stavebních materiálů, ze kterých jsou objekty a jejich části realizovány, o možnostech jejich použití, způsobech skladování, přepravy a manipulace.

Pracovní uplatnění absolventa

Absolvent se uplatní v povolání kominík. Je rovněž schopen samostatně vykonávat i činnosti související se sanacemi a výstavbou komínů, ovládá základní práce zednické, klempířské a základní práce ručního zpracování kovů. Po získání příslušné praxe může samostatně podnikat v oboru. Dovede se samostatně rozhodovat v odborné oblasti, má znalosti o používaných materiálech, spotřebičích paliv, technologiích, technických normách a pravidlech z oblasti kominové techniky, které dovede využívat ve svém povolání. Ovládá předpisy o výkonu kominických

prací a předpisy související. Je schopen provádět čištění průduchů komínů a kouřovodů, vypalovat komíny, instalovat a čistit spotřebiče paliv, připojovat spotřebiče na paliva tuhá, kapalná a plynná ke kouřové cestě, čistit a provádět technické prohlídky spotřebičů a kouřových cest v provozovnách a průmyslových závodech včetně továrních komínů, čistit a provádět technické prohlídky kotlů ústředního vytápění, měření tahu, odstraňování tahových závad, odstraňování ucpávek v průduších. Absolvent prakticky ovládá provádění kontrol při kolaudacích budov a revizích kouřových cest a vydávání zpráv o jejich výsledcích, provádění protipožárních kontrol a hlášení závad, měření složení plyných spalin, vyhodnocení naměřených hodnot a provedení výpočtů, ovládá drobné opravy vytápěcích zařízení, vložkování komínů a sanaci komínů, výstavbu vícevrstevných komínů, opravy a úpravy komínů na střechách a osazování doplňkových konstrukcí, má znalosti o výstavbě a údržbě krbů a ohnišť. Absolventi oboru Kominík mohou získat živnostenský list a pak obvykle provozují kominictví jako živnost. Pro získání maturity mohou absolventi pokračovat nástavbovým studiem.

Školy vyučující obor Kominík

4 SOU Uherský Brod

Svatopluka Čecha 1110, 688 01 Uherský Brod
+420 572 613 121, sou@sou-ub.cz, www.sou-ub.cz



*Rosí se Vám okna?
Máte okna už více jak 8 let stará?
Špatně izolují?
Vaše okna nemusíte měnit!!!*

**NEMĚŇTE CELÁ OKNA
VYMĚŇTE POUZE SKLA
ZA TERMOIZOLAČNÍ
DVOJSKLA LEPŠÍCH KVALIT**

zateplování - izolace plastových a dřevěných oken a dveří

Výhody:

- snížení **ROSENÍ** oken až o **95 %**
- snížení **TEPELNÝCH ZTRÁT** až o **25%**
- zlepšení **PROTIHLUKOVÉ IZOLACE** až o **30%**
- typy dvojskel: termoizolační od $U=1,3 - 0,8 \text{ W/m}^2\text{K}$ bezpečnostní, protihluková i ornamentní

Řešení i u špaletových, střešních oken a kovových dveří - v rodinných domech, bytech i na chatách

Dále nabízíme:

- žaluzie, těsnění, sítě proti hmyzu,
- zasklívání kovových oken a konstrukcí
- montáž nových plastových oken a eurooken



Objednejte si návštěvu našeho technika, který prohlédne okna a nabídne řešení
Volejte na infolinku

800 100 307

TENTO OBOR JE ZAŘAZEN DO SYSTÉMU „PODPORA ŘEMESEL V ODBORNÉM ŠKOLSTVÍ“ A JE FINANČNĚ DOTOVÁN Z PROSTŘEDKŮ ZLÍNSKÉHO KRAJE.

Výrobce obuvi

32-54-H/01

Základní údaje:

Délka přípravy	3 roky
Podmínky přijetí	splnění povinné školní docházky splnění podmínek přijímacího řízení zdravotní způsobilost doložená lékařem
Ukončení přípravy	závěrečnou zkouškou
Dosažené vzdělání	střední vzdělání s výučním listem
Uplatnění	při výrobě a servisu elektronických výrobků, také jako provozní elektrikář v energetice, v dolech, v hutích, v dopravních zařízeních, elektrikář železniční dopravy a jejich trakčních zařízeních
Možnosti dalšího studia	nástavbové studium ukončené maturitní zkouškou

Charakteristika oboru

Absolventi získají profesní vědomosti a dovednosti v univerzálně pojatém oboru. Školní vzdělávací program je zaměřen na specializaci pro zakázkovou výrobu nebo opravy obuvi a kožedělného zboží. Žáci se naučí vykonávat odborné činnosti ve výrobě obuvi, tj. vyrábět obuv na zakázku, jednoduchou ortopedickou obuv, provádět všechny opravářské a obnovovací práce na obuvi. Žáci zvládnou technologické postupy a činnosti související s modelováním a konstrukcí



Školy vyučující obor Výrobce obuvi

- 6** Střední škola obchodně technická s.r.o. Zlín nám T. G. Masaryka 1279, 760 01 Zlín, +420 576 037 216, info@ssot.cz, www.ssot.cz

obuvi, naučí se modelovat a vyrábět kopyta, vysekávat usně, vyrábět svršky obuvi, kompletovat a dokončovat obuv, vyrábět výrobky z pryžových materiálů, obsluhovat a provádět základní údržbu technologického zařízení obuvnické dílny, zjišťovat případné závady technologického procesu včetně kontroly funkce strojů a příslušných zařízení a řešit samostatně běžné problémy, vést předepsanou evidenci výroby, posuzovat kvalitu materiálu a meziproduktů a provádět konečnou kontrolu hotových výrobků.

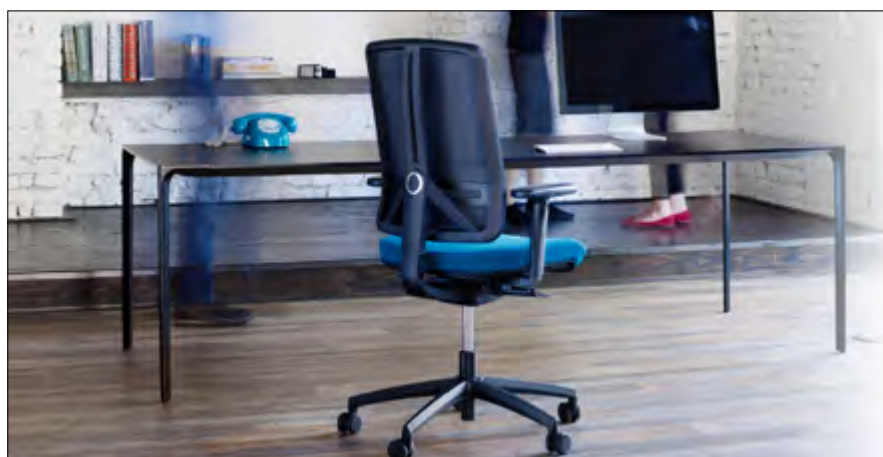
Praktická výuka

Ve vybavené školní dílně se žáci seznámí s dovednostmi obuvnické výroby, praktické dovednosti získají v partnerských firmách. Pro vzdělávání v tomto oboru jsou významné vyučovací předměty (vzdělávací oblasti) základní školy: Výtvarná výchova, Chemie, Praktické činnosti.

Učivo uvedených předmětů je důležité pro tento obor a bude na střední škole rozvíjeno a prohlubováno.

Uplatnění

Zaměstnání v provozovně služeb nebo samostatné podnikání v oblasti zakázkové výroby a opravách obuvi. Můžete se stát ševcem v městě, kde obuvnictví má letitou tradici. Absolventi mohou pokračovat nástavbovým studiem v oborech kožedělné a obuvnické výroby.



Rim[®]

Výrobce kancelářských židlí nabízí uplatnění v oborech

- Obráběč kovů
- Nástrojař
- Šička

www.rim.cz



Montér suchých staveb

36-66-H/01

Základní údaje:

Délka studia	3
Ukončení studia	Závěrečnou zkouškou
Dosažené vzdělání	Střední s výučním listem

Charakteristika přípravy v oboru

Žáci se naučí provádět základní práce při montáži suchých staveb, tj. volit, používat a udržovat nářadí, mechanizační prostředky a pracovní pomůcky, volit materiály a výrobky, zhotovovat dřevěné a kovové nosné konstrukce stěn, instalačních stěn, příček a stropních podhledů, včetně jejich napojení na stavební konstrukce, oplástit nosné konstrukce různými druhy desek, zhotovovat suché podlahy a půdní vestavby budované systémem suché montáže, vést písemnou dokumentaci

související s prováděnými pracemi (zakázkový list, stavební deník), předávat zhotovené dílo zákazníkovi, dodržovat předpisy bezpečnosti a ochrany zdraví při práci a hygieny práce. Součástí přípravy je osvojení průpravných činností, tj. číst technickou dokumentaci pozemních a suchých staveb, zhotovovat jednoduché výkresy a náčrty konstrukcí suchých staveb a navazujících stavebních konstrukcí, pracovat s prostředky informačních a komunikačních technologií, zejména v oblasti získávání odborných informací, provádět jednoduché výpočty spotřeby materiálů a orientovat se v cenových záležitostech

oboru. Pro vzdělávání v tomto oboru jsou významné vyučovací předměty (vzdělávací oblasti) základní školy: **praktické činnosti**. Učivo uvedených předmětů je důležité pro tento obor a bude na střední škole rozvíjeno a prohlubováno.

Uplatnění absolventů v oboru

Absolventi jsou kvalifikovaní pracovníci, kteří se uplatní v povolání montér suchých staveb při výkonu odborných prací ve stavebních firmách při montáži a opravách konstrukcí suché výstavby. Po splnění podmínek podle zákona č. 455/1991 Sb., o živnostenském podnikání (živnostenský zákon) mohou získat živnostenský list pro výkon řemeslné živnosti montáže suchých staveb a pracovat jako osoby samostatně výdělečně činné. Absolventi mohou pokračovat nástavbovým studiem v oborech stavebního zaměření.



Školy vyučující obor Montér suchých staveb

- 6** Střední škola obchodně technická s.r.o. Zlín nám T. G. Masaryka 1279, 760 01 Zlín, +420 576 037 216, info@ssot.cz, www.ssot.cz
- 13** SPŠ stavební Valašské Meziříčí Máchova 628, 757 01 Valašské Meziříčí +420 571 751 021, skola@spsstavvm.cz, www.spsstavvm.cz



SPOLEHLIVÝ PARTNER
PRO KAŽDOU STAVBU

Jasenice 729,
755 01 Vsetín,
info@tmstav.cz

www.tmstav.cz

Stavební společnost TM Stav, spol. s r.o.

provádí veškeré stavební práce - výstavbu a rekonstrukce rodinných domů, výstavbu průmyslových a komerčních objektů, stavby občanské vybavenosti, výstavbu inženýrských sítí. Při realizaci stavebních zakázek se snažíme vždy o dosažení vysoké kvality díla a dodržení termínu výstavby v rámci předem dohodnuté ceny.



Do svého týmu přijme manuálně zručné zaměstnance na pozici:
OBSLUHA FINIŠERU ASFALTOVÝCH POVRCHŮ A VÁLCE
| STAVEBNÍ DĚLNÍK | STROJNÍK | ZEDNÍK | TESAŘ

Umělecký kovář a zámečník, pasíř

82-51-H/01

Základní údaje:

Délka přípravy	3 roky
Podmínky přijetí	splnění povinné školní docházky splnění podmínek přijímacího řízení zdravotní způsobilost doložená lékařem
Ukončení přípravy	závěrečnou zkouškou
Dosažené vzdělání	střední vzdělání s výučním listem
Uplatnění	při výrobě a servisu elektronických výrobků, také jako provozní elektrikář v energetice, v dolech, v hutích, v dopravních zařízeních, elektrikář železniční dopravy a jejich trakčních zařízeních
Možnosti dalšího studia	nástavbové studium ukončené maturitní zkouškou



jednotlivé školy liší. Podmínkou přijetí ke vzdělávání v oboru je úspěšné vykonání talentové zkoušky.

Pro vzdělávání v tomto oboru jsou významné vyučovací předměty (vzdělávací oblasti) základní školy: **Výtvarná výchova, Praktické činnosti**

Učivo uvedených předmětů je důležité pro tento obor a bude na střední škole rozvíjeno a prohlubováno.

Uplatnění absolventů v oboru

Absolventi se uplatní především v povolání umělecký kovář a zámečník nebo v povolání umělecký pasíř. Pro příslušné povolání jsou absolventi připraveni rukodělně zhotovovat umělekořemeslné dekorativní a užité předměty z kovů podle výkresové dokumentace, návrhů výtvarníka nebo jako repliky původních slohových prací, včetně provádění jejich opravy a obnovy. Odpovídající činnosti mohou vykonávat buď samostatně, nebo ve firmách zabývajících se tvorbou a výrobou produktů příslušného sortimentu. Absolventi mohou pokračovat v nástavbovém studiu.

Charakteristika přípravy v oboru

Žáci získají přehled o historickém vývoji výtvarného umění a příslušného uměleckého řemesla a osvojí si základní výtvarné vyjadřovací techniky. Pro vlastní rukodělné vytváření výrobků se naučí ovládat tradiční technologické postupy a techniky a získají znalosti o použití jednotlivých druhů materiálů. Odborná příprava probíhá ve dvou zaměřeních, tj. v zaměření umělecký kovář a zámečník a v zaměření umělecký pasíř. Žáci se naučí zhotovovat dekorativní a užité předměty

z kovů včetně provedení jejich povrchové úpravy, tj. v zaměření umělecký kovář a zámečník např.: mříže, brány, stavební a nábytkové kování, zábradlí, zámky, zavírací mechanismy, svícný, krbové nářadí; v zaměření umělecký pasíř např.: svítidla, svítilny, písmena, mříže, nádoby, svícný, schránky. Žáci se naučí ručně opracovávat a strojně obrábět kovy, provádět povrchové úpravy výrobků, provádět opravy a rekonstrukce poškozených částí původních prací. Součástí vzdělávání je i příprava k získání jednoho druhu svářečského certifikátu. V zastoupení zaměření/profilaci odborné přípravy se

Školy vyučující obor Umělecký kovář a zámečník, pasíř

8 SŠ MESIT, o.p.s

Družstevní 818, 686 01 Uherské Hradiště
+420 572 433 621, reditel@skolamesit.cz,
www.skola.mesit.cz

Nabízíme trvale uplatnění v následujících pozicích

- obsluha kovací linky
- pracovník nástrojárny - CNC stroje
- strojní mechanik / elektrikář

INFO

provozovna - Kovárna Hošťálková
INFO, spol. s r.o., 756 22 Hošťálková 203
Tel.: 571 492 321, www.inpo-cz.cz

Elektrikář

26-51-H/01

Základní údaje:

Délka přípravy	3 roky
Podmínky přijetí	splnění povinné školní docházky splnění podmínek přijímacího řízení zdravotní způsobilost doložená lékařem
Ukončení přípravy	závěrečnou zkouškou
Dosažené vzdělání	střední vzdělání s výučním listem
Uplatnění	při výrobě a servisu elektronických výrobků, také jako provozní elektrikář v energetice, v dolech, v hutích, v dopravních zařízeních, elektrikář železniční dopravy a jejich trakčních zařízeních
Možnosti dalšího studia	návštbové studium ukončené maturitní zkouškou

Charakteristika oboru

Hlavním obsahem tříleté výuky je teoretické i praktické zvládnutí široké oblasti elektrotechniky a její uplatnění v praxi. Výuka je všeobecně zaměřena na základy elektrotechniky, žáci se naučí pracovat s technickou dokumentací zapojování různých typů spotřebičů, navrhovat a zhotovovat elektrotechnické obvody, diagnostikovat a odstraňovat závady na elektrických a elektronických obvodech a zařízeních. Nedílnou součástí oboru je získání základní znalosti práce na počítači a po vykonání závěrečné zkoušky a získání výučního listu jsou žáci připraveni na vykonání zkoušky podle § 5 vyhlášky 50/78 Sb., nutný pro výkon elektrotechnických profesí.

Školy vyučující obor Elektrikář

- 1 SPŠ Otrokovice** tř. Tomáše Bati 1266, 765 02 Otrokovice, +420 577 925 303, skola@spsotrokovice.cz, www.spsotrokovice.cz
- 2 SPŠ a OA Uherský Brod** Nivnická 1781, 68801 Uherský Brod, +420 572 622 901, spsoa@spsoa-ub.cz, www.spsoa-ub.cz
- 12 SŠIEŘ Rožnov pod Radhoštěm** Školní 1610, 756 61 Rožnov pod Radhoštěm, +420 571 752 310, info@roznovskastredni.cz, www.roznovskastredni.cz
- 16 SŠ-COPT Kroměříž** Nábělkova 539, 767 01 Kroměříž, +420 573 308 212, copt@coptkm.cz, www.coptkm.cz
- 11 SOŠ Josefa Sousedíka Vsetín** Benátky 1779, 755 01 Vsetín, +420 575 755 011, info@sosvsetin.cz, www.sosvsetin.cz
- 14 ISŠ-COP a JŠ s právem SJZ Valašské Meziříčí** Palackého 49, 757 01 Valašské Meziříčí, +420 571 685 222, posta@isscopvm.cz, www.isscopvm.cz
- 9 Gymnázium Jana Pivečky a SOŠ Slavičín** Školní 822, 763 21 Slavičín, +420 577 342 724, gyslav@gjpslavicin.cz, www.gjpsosslavicin.cz
- 8 SŠ MESIT, o.p.s** Družstevní 818, 686 01 Uherské Hradiště, +420 572 433 621, reditel@skolamesit.cz, www.skola.mesit.cz
- 6 Střední škola obchodně technická s.r.o. Zlín** nám T. G. Masaryka 1279, 760 01 Zlín, +420 576 037 216, info@ssot.cz, www.ssot.cz
- 5 SPŠ polytechnická – COP Zlín** Nad Ovcírnou 2528, 760 01 Zlín, +420 577 573 100, spsp@spspzlin.cz, www.spspzlin.cz



Klíčové dovednosti

U oboru elektrikář se zaměřením na silnoproud si žáci osvojí základy elektrických rozvodů a instalací objektů, tyto pak umí sami navrhnout, volit správný a bezpečný postup při montáži nebo opravovat stávající. Naučí se provádět opravy,

MOEL
elektromontáže VN, NN
www.moelsro.cz



RayService

POWERFUL
CONNECTIONS

**SRDCAŘI V OBORU ELEKTRO
PODPORUJEME
KVALIFIKOVANÉ JUNIORY**

RayService,a.s., Huštěnovská 2022, 686 03 Staré Město
Tel.: 572 434 311 (nebo 362), info@rayservice.com

Využij svůj talent právě u nás:

- jednosměnný provoz
- zaškolení, možnost dalšího vzdělávání, kariérní postup
- komfortní pracovní prostředí, nejmodernější technologie
- výborné sociální zázemí ve firmě
- zázemí stabilní firmy s 20ti letou historií, perspektivní místo

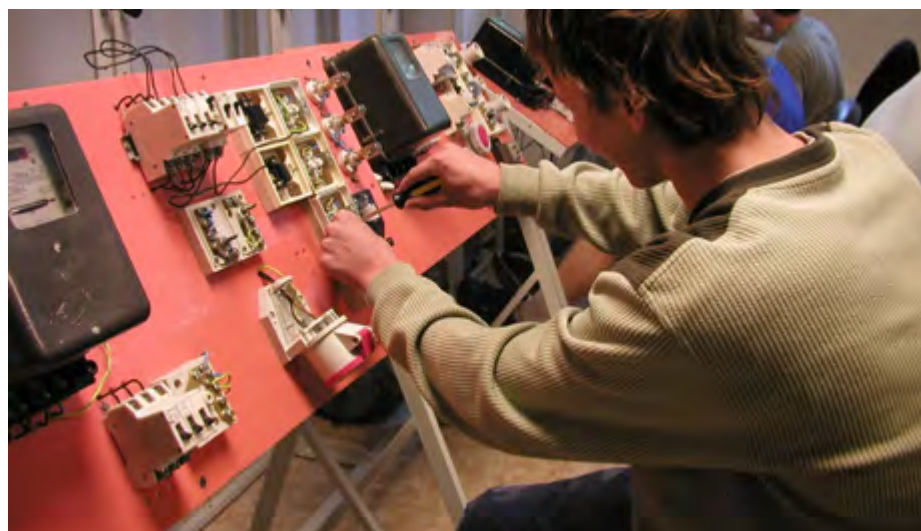
Možné pracovní pozice:

**Mechanik/elektrotechnik
Skladník - vychystávač materiálu
ze skladu
Technolog/ konstruktér**

Příklad týdenního učebního plánu

Vzdělávací oblasti a okruhy	Počet týdenních vyučovacích hodin v ročníku			Celkem
	1.	2.	3.	
Ročník				
Všeobecně vzdělávací předměty	11	11	9	31
Český jazyk	2	2	2	6
Cizí jazyk	2	2	2	6
Občanská nauka	1	1	1	3
Matematika	2	2	2	6
Fyzika	1	1	0	2
Informační a komunikační technologie	1	1	1	3
Základy ekologie	1	0	0	1
Chemie	0	1	0	1
Tělesná výchova	1	1	1	3
Odborné předměty	7	6	6	19
Technická dokumentace	2	0	0	2
Základy elektrotechniky	4	1	0	5
Elektronika	0	2	1	3
Elektrické měření	0	2	1	3
Elektrické stroje a přístroje	0	1	2	3
Materiály a technologie	1	0	0	1
Ekonomika	0	0	2	2
Odborný výcvik	15	15	15	45
Volitelné předměty				
Elektronická zařízení	0	0	3	3
Stroje a zařízení	0	0	3	3
Celkem	33	32	33	98
Nepovinné předměty				
Cizí jazyk	0	1	1	2

Počty týdenních vyučovacích hodin v ročníku se mohou lišit dle ŠVP jednotlivých škol. Z výběrových předmětů si studenti vyberou ve 3. ročníku jedno zaměření (celkem 3 hodiny)



zkoušky a měření elektrických zařízení, dále zvládnou opravy elektromotorů, zapojování nejrůznějších elektrospotřebičů, včetně jejich údržby. Součástí výuky je i osvojení si základů slaboproudé elektrotechniky. U oboru elektrikář se zaměřením na slaboproud si žáci osvojí čtení technické dokumentace a schémat elektronických obvodů. Naučí se pracovat s potřebnými měřicími přístroji, zvládnout metody měření elektronických obvodů a osvojené znalosti uplatňovat prakticky při diagnostice a odstraňování závad na nejrůznějších typech spotřebičů a průmyslové elektroniky.

Uplatnění

Absolventi se uplatní při instalacích, opravách a kontrolách elektrických rozvodů a zařízení, při měření a testování různých typů elektrických strojů, elektrospotřebičů a specializovaných zařízení, která využívají ke své činnosti elektrickou energii. Uplatní se v povoláních provozní elektrikář, opravář elektrospotřebičů a přístrojů, elektromechanik, montér rozvodných sítí, stavební elektrikář, elektrotechnik-údržbář.

Vyber si i ty učební obor Elektrikář

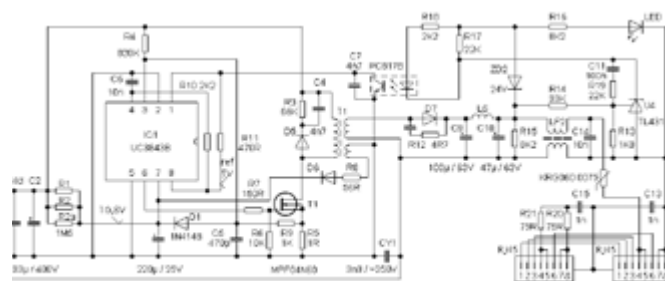
a staneš se odborníkem s elektrotechnickým vzděláním, který se orientuje v technické dokumentaci a schématech elektrických obvodů. Osvojíš si postupy při demontážích, opravách a montážích jednotlivých částí elektrických odvodů, stejně jako při běžných kontrolách. Získáš širokou možnost uplatnění na trhu práce. Pokud se nespokojíš s výučním listem, nabízí se Ti možnost zvýšení kvalifikace formou nástavbového studia. Po získání potřebné praxe si můžeš založit vlastní živnost v oboru a začít samostatně podnikat.

ELKO
ep www.elkoep.cz

STAŇTE SE SOUČÁSTÍ NAŠEHO TÝMU!

Inovativní, ryze česká společnost patří k předním evropským výrobcům elektronických přístrojů a systému chytré elektroinstalace iNELS.

ÚSPĚŠNÉ ABSOLVENTY RÁDI PŘIVÍTÁME V NAŠEM KOLEKTIVU.



Autoelektrikář

26-57-H/01

Základní údaje:

Délka přípravy	3 roky
Podmínky přijetí	splnění povinné školní docházky splnění podmínek přijímacího řízení zdravotní způsobilost doložená lékařem
Ukončení přípravy	závěrečnou zkouškou
Dosažené vzdělání	střední vzdělání s výučním listem
Uplatnění	v servisní činnosti, v odvětví výroby a elektropříslušenství automobilů, v dopravě, ve stanicích technické kontroly a měření emisí
Možnosti dalšího studia	nástavbové studium ukončené maturitní zkouškou

Charakteristika oboru

Výuka je zaměřena na teoretickou i praktickou přípravu pro údržbu, seřizování a opravy elektrického a elektronického příslušenství silničních motorových vozidel. Součástí je možnost získání řídičského oprávnění skupiny B.

Klíčové dovednosti

Absolvent ovládá ruční zpracování technických materiálů, včetně volby pracovního postupu a pracovních prostředků. Ovládá používání diagnostických přístrojů elektronického i mechanického charakteru. Umí vykonávat údržbu, seřizování a opravy elektrického příslušenství motorových vozidel. Podle vlastní volby používá montážní prostředky a měřicí techniku.

Školy vyučující obor Autoelektrikář

- 1 SPŠ Otrokovice** tř. Tomáše Bati 1266, 765 02 Otrokovice, +420 577 925 303, skola@spsotrokovice.cz, www.spsotrokovice.cz
- 2 SPŠ a OA Uherský Brod** Nivnická 1781, 68801 Uherský Brod +420 572 622 901, spsoa@spsoa-ub.cz, www.spsoa-ub.cz
- 12 SŠIEŘ Rožnov pod Radhoštěm** Školní 1610, 756 61 Rožnov pod Radhoštěm, +420 571 752 310, info@roznovskastredni.cz, www.roznovskastredni.cz
- 16 SŠ-COPT Kroměříž** Nábělkova 539, 767 01 Kroměříž, +420 573 308 212, copt@coptkm.cz, www.coptkm.cz



Příklad týdenního učebního plánu

Vzdělávací oblasti a okruhy	Počet týdenních vyučovacích hodin v ročníku			Celkem
	1.	2.	3.	
Ročník				
Všeobecně vzdělávací	11	10	8	29
Český jazyk	1	1	1	3
Literatura a umění	0	1	1	2
Cizí jazyk	2	2	2	6
Občanská nauka	1	1	1	3
Matematika	2	2	1	5
Fyzika	2	1	0	3
Informační a komunikační technologie	1	1	1	3
Základy ekologie a chemie	1	0	0	1
Tělesná výchova	1	1	1	3
Odborné teoretické	6	7	9	22
Ekonomika	0	0	2	2
Strojnictví	1	0	0	1
Materiály	1	0	0	1
Základy elektrotechniky	2	1	0	3
Elektronika	0	1	2	3
Elektrické měření	0	1	1	2
Automobily	1	1	1	3
Elektroříšiřství	0	1	1	2
Oprávenství a diagnostika	1	2	1	4
Řízení motorových vozidel	0	0	1	1
Odborný výcvik	15	17,5	17,5	50
Celkem	32	34,5	34,5	101

Počty týdenních vyučovacích hodin v ročníku se mohou lišit dle ŠVP jednotlivých škol



Znalosti

Podle technické dokumentace umí hledat závady vzniklé v provozu, stanovit způsob jejich odstraňování. Po určité praxi je schopen s pomocí technické dokumentace nahrazovat aktivní elektronické prvky elektrické výbavy motorových vozidel při zachování původních technických parametrů.

Vyber si i ty učební obor Autoelektrikář

a budeš dokonale zvládat instalaci, opravy a servis elektrozařízení silničních motorových vozidel a ostatních dopravních prostředků. Je obecně známo, že elektronika pronikla do výbavy automobilů zcela zřetelně a stávající konstrukce vozidel obsahuje více jak 60 % elektronických systémů a bude se ještě výrazně zvyšovat, neboť vývoj nejde zastavit a je žádoucí s ohledem na životní prostředí, ekologii a další atributy lidského konání. Studium tohoto oboru probíhá v úzké součinnosti jednotlivých škol s opravářskými a servisními firmami v regionu a výrobci těchto komponent (fy Bosch, fy Jablotron aj.) Absolventi oboru jsou žádanými odborníky a firmy zabývající se autooprávenstvím se o ně jako o budoucí zaměstnance zajímají již během studia. Jsou i příklady, že absolventi se postaví na vlastní nohy a sami v této oblasti podnikají a zakládají živnosti. Je zřejmé, že vzhledem k vývoji na automobilovém trhu, je získaná odbornost autoelektrikáře na trhu práce perspektivní, a proto neváhej a přijď studovat na některou z uvedených škol.

PROFESIONÁLNÍ SERVIS NOTEBOOKŮ VŠECH ZNAČEK

@BAX
SERVISNÍ CENTRUM
MANUŠLÁŘSKÉ A VÝPŮSOBNÉ TECHNIKY
SPOTŘEBNÍ ELEKTRONIKY

Přemyslovců 18
709 00 Ostrava - Mariánské Hory
tel/fax : +420 596 622 622, 552 308 492

www.abax.cz

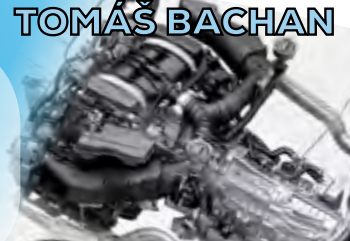
TOMMI CAR

777 778 155

u Koupaliště 601, VLČNOV 687 71

AUTOSERVIS
TOMÁŠ BACHAN

- diagnostika, opravy a servis vozidel všech značek a typů
- kompletní karosářské práce
- odtahová služba
- pneuservis



TENTO OBOR JE ZAŘAZEN DO SYSTÉMU „PODPORA ŘEMESEL V ODBORNÉM ŠKOLSTVÍ“ A JE FINANČNĚ DOTOVÁN Z PROSTŘEDKŮ ZLÍNSKÉHO KRAJE.

Karosář

23-55-H/02

Základní údaje:

Délka přípravy	3 roky
Podmínky přijetí	splnění povinné školní docházky splnění podmínek přijímacího řízení zdravotní způsobilost doložená lékařem
Ukončení přípravy	závěrečnou zkouškou
Dosažené vzdělání	střední vzdělání s výučním listem
Uplatnění	v autoservisech, ve výrobních a opravárenských podnicích, v podnicích se strojírenským zaměřením jako klempíř a karosář
Možnosti dalšího studia	nástavbové studium ukončené maturitní zkouškou

Charakteristika oboru

Obor poskytuje střední odborné vzdělání ukončené po 3 letech závěrečnou zkouškou. Po jejím úspěšném vykonání obdrží absolvent výuční list. Absolventi se uplatňují v průmyslové a živnostenské sféře při výkonu povolání karosář. Absolvent umí číst technické výkresy i jiné výrobní podklady, umí je využít k určení tvarů a rozměrů výrobků, při výrobě a montáži jednoduchých součástí a dílů. Absolventi tohoto učebního oboru si mohou doplnit úplné střední odborné vzdělání formou nástavbového studia ukončeného maturitní zkouškou.

Klíčové dovednosti

Absolvent umí vyrábět a montovat jednoduché součásti a díly z plechů a profilů. Rozlišuje základní druhy materiálů, zná jejich mechanické a technologické vlastnosti. Umí zvolit potřebné nářadí, nástroje a pomůcky. Stanovuje rozsah potřebné opravy a způsob provedení. Umí demontovat a montovat díly karoserie a realizovat jejich opravu nebo výměnu. V rámci přípravy má možnost získat svářečské oprávnění v rozsahu kurzů pro svařování plamenem a svařování v ochranné atmosféře. Po úspěšném absolvování autoškoly má možnost získat řídičské oprávnění skupiny B.

Školy vyučující obor Karosář

- 1 SPŠ Otrokovice** tř. Tomáše Bati 1266, 765 02 Otrokovice, +420 577 925 303, skola@spsotrokovice.cz, www.spsotrokovice.cz
- 2 SPŠ a OA Uherský Brod** Nivnická 1781, 688 01 Uherský Brod, +420 572 622 901, spsoa@spsoa-ub.cz, www.spsoa-ub.cz
- 16 SŠ-COPT Kroměříž** Nábělkova 539, 767 01 Kroměříž, +420 573 308 212, copt@coptkm.cz, www.coptkm.cz
- 13 SPŠ stavební Valašské Meziříčí** Máchova 628, 757 01 Valašské Meziříčí, +420 571 751 021, skola@spsstavvm.cz, www.spsstavvm.cz
- 4 SOU Uherský Brod** Svatopluka Čecha 1110, 688 01 Uherský Brod, +420 572 613 121, sou@sou-ub.cz, www.sou-ub.cz

Děkujeme všem firmám, inzerujícím v tomto katalogu za porozumění a podporu.

DOBESĚ
KOVOVÝROBA
PLOTOVÉ CENTRUM ZLÍN
www.dobes.eu



www.dp-stavby.eu



www.kwrkovar.com



www.elins.cz

HOKO-VH s.r.o.

www.hoko-vh.cz



www.kvemont.cz



www.pappuh.cz



Kobe CNC

www.kobecnc.cz



www.barstav.cz



www.tsotrokovice.cz



www.tvarsteel.cz



www.a-zelektro.cz



www.gtktupesy.cz

Příklad týdenního učebního plánu

Vzdělávací oblasti a okruhy	Počet týdenních vyučovacích hodin v ročníku			Celkem
	1.	2.	3.	
Ročník				
Všeobecně vzdělávací předměty	13	10	9	32
Český jazyk	2	2	2	6
Cizí jazyk	2	2	2	6
Občanská nauka	1	1	1	3
Matematika	2	2	2	6
Fyzika	2	1	0	3
Informační a komunikační technologie	1	1	1	3
Základy ekologie	1	0	0	1
Chemie	1	0	0	1
Tělesná výchova	1	1	1	3
Odborné předměty	7,5	6,5	7	21
Technická dokumentace	2	2	1	5
Strojírenská technologie	2	2	0	4
Ekonomika	0	0	2	2
Strojnictví	2	1	0	3
Technologie	1,5	1,5	2,5	5,5
Řízení motorových vozidel	0	0	1,5	1,5
Odborný výcvik	12	15	15	42
Výběrové předměty				
Silniční motorová vozidla	0	1	2	3
Volitelné předměty				
Celkem	32,5	32,5	33	98
Nepovinné předměty				
Cizí jazyk	0	1	1	2

Počty týdenních vyučovacích hodin v ročníku se mohou lišit dle ŠVP jednotlivých škol



Uplatnění

Absolventi naleznou uplatnění v povolání karosář především při opravách karosérií a skříní vozidel a jejich mechanismů, montáži jejich příslušenství a vybavení, seřizování polohy jejich pohyblivých částí, zasklívání oken, drobných oprav laků karosérií a provádění ochranných nátěrů.



Vyber si i ty učební obor Karosář

a budeš dokonale zvládat opravy karosérií a skříní vozidel a jejich mechanismů, seřizování polohy jejich pohyblivých částí, zasklívání oken, drobných oprav laků karosérií a skříní vozidel apod. Je obecně známo, že plasty pronikly do karosérií silničních motorových vozidel a ty se naučíš dokonale zvládat opravy a úpravy karosérií z těchto nových moderních materiálů. Studium tohoto oboru probíhá v úzké součinnosti jednotlivých škol s opravárenskými a servisními firmami v regionu a s výrobcí těchto komponentů. Absolventi oboru jsou žádanými odborníky a firmy zabývající se autoopravářstvím se o ně jako o budoucí zaměstnance zajímají již během studia. Proto neváhej a přijď tento učební obor studovat na některou z uvedených středních škol.

MONTAKO

www.montako.cz

LUKO
STROJÍRNY

www.lukos.cz

DERESTA
REALIZACE STAVEB

www.deresta.cz

VLASTIMIL ČEVELÍK
KLEMPEX
KOMPLETNÍ DODÁVKY STŘECH

www.strechy-klempex.cz

PIK
Podnikatelský
národní
klub

www.pik-pd.cz

BOLEMA

www.elins.cz

ELSEREMO

www.elseremo.com

KASTEK
komponenty

www.kastek.eu

AUTOŠERVIS
MÁRA

www.autoklimatizace.euweb.cz

ATURN CNC
Hi-tech CNC obrábění

www.aturncnc.com

Cardboard
Otrokovice
www.cardboard.cz

METAL PS

www.metal-ps.com

RYBARIK

www.rybarik.cz

TOPDOORS®
DVEŘE A ZÁRUBNĚ
www.topdoors.czLAJDA KOVO
spol. s r.o.

www.lajda.cz

Mechanik opravář motorových vozidel

23-68-H/01

Základní údaje:

Délka přípravy	3 roky
Podmínky přijetí	splnění povinné školní docházky splnění podmínek přijímacího řízení zdravotní způsobilost doložená lékařem
Ukončení přípravy	závěrečnou zkouškou
Dosažené vzdělání	střední vzdělání s výučním listem
Uplatnění	v autoopravárenství a strojírenských provozech, jako řidič nebo obsluha jiných motorových vozidel
Možnosti dalšího studia	nástavbové studium ukončené maturitní zkouškou

Školy vyučující obor Mechanik opravář motorových vozidel

- 1 SPŠ Otrokovice
tř. Tomáše Bati 1266, 765 02 Otrokovice, +420 577 925 303,
skola@spsotrokovice.cz, www.spsotrokovice.cz
- 7 SOŠaG Staré Město
Velehradská 1527, 686 03 Staré Město, +420 572 420 211,
sosgsm@sosgsm.cz, www.sosgsm.cz
- 4 SOU Uherský Brod
Svatopluka Čecha 1110, 688 01 Uherský Brod, +420 572 613 121,
sou@sou-ub.cz, www.sou-ub.cz
- 11 SOŠ Josefa Sousedíka
Vsetín
Benátky 1779, 755 01 Vsetín, +420 575 755 011,
info@sosvsetin.cz, www.sosvsetin.cz
- 10 SOU Valašské Klobouky
Brumovská 456, 766 01 Valašské Klobouky, +420 577 006 453,
souvk@souvk.cz, www.souvk.cz
- 9 Gymnázium Jana
Pivečky a SOŠ Slavičín
Školní 822, 763 21 Slavičín, +420 577 342 724,
gyslav@gjpslavicin.cz, www.gjpsosslavicin.cz
- 16 SŠ-COPT Kroměříž
Nábělkova 539, 767 01 Kroměříž, +420 573 308 212,
copt@coptkm.cz, www.coptkm.cz

Charakteristika oboru

Výuka je zaměřena na činnosti související s opravováním silničních motorových vozidel a jejich funkčních celků, dále na provádění demontáží, kontrol a oprav jednotlivých částí a jejich opětovné montáže. Žáci provádějí následné funkční kontroly po provedených opravách a učí se používat a obsluhovat diagnostická zařízení pro kontrolu technického stavu motorových vozidel a jejich částí.

Klíčové dovednosti

Absolvent získá v průběhu studia odborné dovednosti související s opravováním, montáží a demontáží silničních motorových vozidel. Absolvent ovládá základní úkony při ručním zpracování kovů a vybraných nekovových materiálů a základní technologické úkony z oblasti strojního obrábění, včetně používání ručního mechanizovaného nářadí. Dokáže se orientovat v technologické a servisní dokumentaci různých druhů a typů silničních vozidel. Součástí vzdělávání je příprava k získání řídičského oprávnění skupiny B a C.

Uplatnění

Absolvent je připraven pracovat v automobilovém průmyslu, popř. může ve své profesi podnikat. Získané odborné dovednosti mu umožní uplatnit se ve výrobě, opravárenských provozech, v autoservisech a při údržbě ve větších podnicích, stanicích technické kontroly (STK), stanicích měření emisí (SME), jako řidič mezinárodní a vnitrostátní přepravy, při obsluze diagnostických zařízení, v autosalonech apod.

STK
Centrum Vizovice s.r.o.

Zlínská 1160
763 12 Vizovice
Tel.: +420 601 335 744
+420 577 018 639
E-mail: info@stkvizovice.cz
Web: www.stkvizovice.cz

Příjem objednávek:
Tel.: +420 601 335 744, +420 577 018 639

PRODEJ

- kompresory • pneu nářadí
- klinové řemeny • gufera
- brusivo • ložiska
- svařovací technika

VÝROBA

- zakázková kovovýroba
- svařování • nerez • ocel • hliník
- zábradlí • vjezdové brány
- tažné tyče

HEPOS

HEPOS spol. s r. o. Valašské Meziříčí
tel: 606 028 784, 571 694 701
e-mail: hepos@heposvm.cz

www.heposvm.cz

Příklad týdenního učebního plánu

Vzdělávací oblasti a okruhy	Počet týdenních vyučovacích hodin v ročníku			Celkem
	1.	2.	3.	
Ročník				
Všeobecně vzdělávací předměty	11	10,5	7,5	29
Český jazyk a literatura	2	2	1	5
Cizí jazyk	2	2	2	6
Občanská nauka	1	1	1	3
Matematika	2	2	1	5
Fyzika	1	1	0	2
Informační a komunikační technologie	0	1,5	1,5	3
Biologie a ekologie	1	0	0	1
Chemie	1	0	0	1
Tělesná výchova	1	1	1	3
Odborné předměty	8	7	11,5	26,5
Technické kreslení	2	0	0	2
Strojírenská technologie	1	0	0	1
Ekonomika	0	0	2	2
Strojnictví	2	1	0	3
Elektrotechnika	0	1	2	3
Oprávenství a diagnostika	1,5	3	3	7,5
Automobily	1,5	2	2,5	6
Řízení motorových vozidel	0	0	2	2
Odborný výcvik	15	17,5	15,5	48
Celkem	34	35	34,5	103,5

Počty týdenních vyučovacích hodin v ročníku se mohou lišit dle ŠVP jednotlivých škol

Vyber si i ty učební obor Mechanik opravář motorových vozidel

a budeš dokonale zvládat opravu a servis silničních motorových vozidel různých značek a typů. Naučíš se používat a obsluhovat diagnostická zařízení pro kontrolu technického stavu motorových vozidel a jejich částí a samostatně obsluhovat pomocná zařízení. Osvojíš si postupy při demontážích, opravách a montážích jednotlivých částí vozidel, stejně jako při jejich běžných kontrolách. Máš také možnost zvýšení kvalifikace formou nástavbového studia a po získání potřebné praxe si můžeš založit vlastní živnost v oboru a začít samostatně podnikat.



CZECH STYLE

www.czstyle.cz



**CZECH-STYLE,
spol. s r.o.**

Tečovská 1239
763 02 Zlín - Malenovice
+420 571 120 116
info@czstyle.cz

Opravář zemědělských strojů

41-55-H/01

Základní údaje:

Délka přípravy	3 roky
Podmínky přijetí	splnění povinné školní docházky splnění podmínek přijímacího řízení zdravotní způsobilost doložená lékařem
Ukončení přípravy	závěrečnou zkouškou
Dosažené vzdělání	střední vzdělání s výučním listem
Uplatnění	při opravě, údržbě a seřizování zemědělských strojů a zařízení, také v lesním hospodářství, v dopravě, ve stavebnictví, jako řidič traktoru, nákladních a užitkových automobilů, obsluha moderních zemědělských strojů a zařízení
Možnosti dalšího studia	nástavbové studium ukončené maturitní zkouškou

Charakteristika oboru

Učební obor Opravář zemědělských strojů připravuje kvalifikované pracovníky, kteří umí provádět technickou údržbu, seřizování a opravy zemědělských strojů a zařízení či technologických linek a jsou schopni i následné funkční kontroly. Umí provést jednoduché renovace součástí, demontáže, výměny jednoduchých podskupin a částí strojů a zařízení. Znajou obsluhu diagnostických přístrojů a zařízení a umí využít výsledků diagnostických prohlídek ke zvyšování provozní spolehlivosti a hospodárnosti zemědělské techniky.

Klíčové dovednosti

Mimo dovedností montážních prací žáci získají také základy ručního i strojního zpracování kovů, obrábění a základy kovářských a klempířských prací. V průběhu studia žáci mají možnost získat řidičské oprávnění pro řízení v rozsahu skupiny C + T, tj. traktoru, osobního a nákladního automobilu. Dále mají možnost získat oprávnění pro svařování elektrickým obloukem a v ochranné atmosféře CO₂.

Školy vyučující obor Opravář zemědělských strojů

- 11** SOŠ Josefa Sousedíka Vsetín Benátky 1779, 755 01 Vsetín, +420 575 755 011, info@sosvsetin.cz, www.sosvsetin.cz
- 16** SŠ-COPT Kroměříž Nábělkova 539, 767 01 Kroměříž, +420 573 308 212, copt@coptkm.cz, www.coptkm.cz
- 4** SOU Uherský Brod Svatopluka Čecha 1110, 688 01 Uherský Brod, +420 572 613 121, sou@sou-ub.cz, www.sou-ub.cz
- 10** SOU Valašské Klobouky Brumovská 456, 766 01 Valašské Klobouky, +420 577 006 453, souvk@souvk.cz, www.souvk.cz



www.moreauagri.cz

Firma s 25 – letou tradicí.



Jeden z největších prodejců ZEMĚDĚLSKÉ a STAVEBNÍ TECHNIKY v ČR.

Zajišťujeme PRODEJ a SERVIS STROJŮ od 14 zahraničních dodavatelů.

PŘIJĎTE ROZVÍJET SVŮJ TALENT K NÁM.

MOREAU AGRI spol. s ro.
Huštěnovice 370
687 03 Babice

K
KOVOKON
POPOVICE s. r. o.



Příklad týdenního učebního plánu

Vzdělávací oblasti a okruhy	Počet týdenních vyučovacích hodin v ročníku			Celkem
	1.	2.	3.	
Ročník				
Všeobecně vzdělávací předměty	11	7,5	10,5	29
Český jazyk a literatura	2	1,5	2,5	6
Cizí jazyk	2	2	2	6
Občanská nauka	1	1	1	3
Matematika	1	1	1	3
Fyzika	2	0	0	2
Informační a komunikační technologie	1	1	1	3
Základy ekologie	1	0	0	1
Ekonomika	0	0	2	2
Tělesná výchova	1	1	1	3
Odborné předměty	7,5	9,5	7	24
Strojnictví	2	0	0	2
Motorová vozidla	0	2	2	4
Technologie oprav	0	2,5	2,5	5
Strojírenská technologie	2	0	0	2
Zemědělské stroje a zařízení	0	3	2,5	5,5
Základy zemědělské výroby	0	2	0	2
Technologie	1,5	0	1	1,5
Technické kreslení	2	0	0	2
Odborný výcvik	15	17,5	17,5	50
Volitelné předměty				
Celkem	33,5	34,5	35	103

Počty týdenních vyučovacích hodin v ročníku se mohou lišit dle ŠVP jednotlivých škol



Uplatnění

Kromě práce v zemědělství se tento obor velmi dobře uplatní i ve strojírenství, stavebnictví a jiných průmyslových odvětvích (údržbáři, svářeči, seřizovači, opraváři potravinářských strojů) nebo v silniční dopravě (řidiči, pracovníci servisů).

Proč si zvolit právě obor Opravář zemědělských strojů

Pokud chceš pracovat v zemědělství nebo ve stavebnictví, zvol si tento obor a budeš dokonale zvládat technickou údržbu, seřizování a opravy zemědělských strojů a zařízení. Můžeš působit taky v jiných průmyslových odvětvích, jako např. údržbář, opravář potravinářských strojů nebo v silniční dopravě jako profesionální řidič nebo pracovník autoservisu. Naučíš se používat a obsluhovat diagnostická zařízení pro kontrolu technického stavu motorových vozidel a jejich částí. Navíc získáš i znalosti z oblastí ekologie a ekonomie což ti dává na trhu práce téměř stoprocentní uplatnění např. i v provozování samostatné podnikatelské činnosti. Z důvodu stále dynamičtějšího a náročnějšího rozvoje zemědělské techniky jsou v současné době kladeny vyšší nároky nejen na technické vybavení, ale i jeho údržbu a obsluhu, a tím i na kvalifikovanost odborníků.

SPD Kroměříž, a.s.

Kaplanova 1852/1E, Kroměříž, 76701
výroba lisovacích nástrojů a obrábění dílů
výroba minirelé pro automobilní průmysl
výroba a oprava leteckých přístrojů
výroba a oprava přístrojů pro vojenskou techniku

www.spd-km.cz

prodej@spd-km.cz

tel. 577 477 301

EDM CENTRUM s.r.o.



provozovna: Podlesí 391, 757 01 Valašské Meziříčí | sídlo: Horní Lideč 126, 756 12
mob. +420 604 851 660 | edm.centrum@seznam.cz | www.edmcentrum.cz

CNC OBRÁBĚNÍ A VÝROBA TVAROVÝCH DÍLŮ

PSG



Moderní stavební skupina s tradicí více než 90 let.
Projekty ve více než 20 zemích na čtyřech kontinentech.

I ty můžeš být součástí našeho týmu, který realizuje představy a sny našich zákazníků. Možnost perspektivního rozvoje pro všechny typy stavebních profesí, podpora učňů a studentů v průběhu studia.

PSG
Napajedelská 1552
765 02 Otrokovice

tel.: +420 576 015 300
www.psg.eu

TENTO OBOR JE ZAŘAZEN DO SYSTÉMU „PODPORA ŘEMESEL V ODBORNÉM ŠKOLSTVÍ“ A JE FINANČNĚ DOTOVÁN Z PROSTŘEDKŮ ZLÍNSKÉHO KRAJE.

Strojní mechanik

23-51-H/01

Základní údaje:

Délka přípravy	3 roky
Podmínky přijetí	splnění povinné školní docházky splnění podmínek přijímacího řízení zdravotní způsobilost doložená lékařem
Ukončení přípravy	závěrečnou zkouškou
Dosažené vzdělání	střední vzdělání s výučním listem
Uplatnění	v oblasti výroby a montáže, pracovník údržby, jako pracovník údržby, opravář přípravků, seřizovač
Možnost dalšího studia	nástavbové studium ukončené maturitní zkouškou

Charakteristika oboru

Ve tříletém učebním oboru získají žáci všechny potřebné vědomosti a dovednosti pro výkon tradičního a v praxi velmi žádaného zámečnického řemesla. Výuka je zaměřena na zvládnutí náročných rukodělných prací, osvojení si potřebných dovedností spojených s montáží, navrhováním, sestavováním a údržbou hydraulických a pneumatických obvodů, zařazeny jsou zde i potřebné základy práce dřevem a s plasty.

Klíčové dovednosti

Absolvent učebního oboru ovládá veškeré řemeslné práce spojené s řezáním a stříháním materiálů, ohýbáním, tvarováním, kalením, pájením plamenem, ale i práce na vrtačkách, bruskách a obráběcích strojích. Součástí výuky je i osvojení si progresivních způsobů kontroly a měření, včetně práce s tříosým měřicím zařízením. Důležitou součástí oboru je možnost získání oprávnění pro svařování v ochranné atmosféře CO₂.

Uplatnění

Absolvent učebního oboru zámečnick je plně připraven uplatnit své vědomosti a dovednosti ve všech typech podniků a soukromých firem. Je schopen pracovat v údržbářských, montážních a zámečnických dílnách a má rovněž předpoklady ve své profesi provozovat samostatnou podnikatelskou činnost. Po úspěšném vykonání závěrečných zkoušek a získání výučního listu mohou absolventi pokračovat v nástavbovém maturitním studiu a získat tak střední odborné vzdělání s maturitou.

Školy vyučující obor Strojní mechanik

- 2 SPŠ a OA Uherský Brod Nivnická 1781, 68801 Uherský Brod
+420 572 622 901, spsoa@spssoa-ub.cz,
www.spssoa-ub.cz
- 16 SŠ-COPT Kroměříž Nábělkova 539, 767 01 Kroměříž
+420 573 308 212, copt@coptkm.cz, www.coptkm.cz
- 7 SOŠaG Staré Město Velehradská 1527, 686 03 Staré Město
+420 572 420 211, sosgsm@sosgsm.cz,
www.sosgsm.cz
- 14 ISS-COP a JŠ s právem SJZ Valašské Meziříčí Palackého 49, 757 01 Valašské Meziříčí,
+420 571 685 222, posta@isscopvm.cz,
www.isscopvm.cz
- 12 SŠIEŘ Rožnov p. Radhoštěm Školní 1610, 756 61 Rožnov pod Radhoštěm
+420 571 752 310, info@roznovskastredni.cz,
www.roznovskastredni.cz
- 5 SPŠ polytechnická – COP Zlín Nad Ovčírnou 2528, 760 01 Zlín
+420 577 573 100, spsp@spspzlin.cz, www.spspzlin.cz
- 6 Střední škola obchodně technická s.r.o. Zlín nám T. G. Masaryka 1279, 760 01 Zlín, +420 576 037 216, info@ssot.cz, www.ssot.cz
- 8 SŠ MESIT, o.p.s. Družstevní 818, 686 01 Uherské Hradiště +420 572 433 621, reditel@skola.mesit.cz, www.skola.mesit.cz



Nákup a prodej hutních materiálů,
výroba rámových a podpůrných
lešení a ocelových konstrukcí

zaměstnáváme:

- svářeče
- strojní zámečníky
- lakýrníky
- skladové dělníky
- řidiče

HESCO, s.r.o.

Tř. Tomáše Bati 1616
765 02 Otrokovice

Tel.: 577 663 028
Fax.: 577 663 017

www.hesco.cz

Příklad týdenního učebního plánu

Vzdělávací oblasti a okruhy	Počet týdenních vyučovacích hodin v ročníku			Celkem
	1.	2.	3.	
Ročník				
Všeobecně vzdělávací předměty	13	10	9	32
Český jazyk	2	2	2	6
Cizí jazyk	2	2	2	6
Občanská nauka	1	1	1	3
Matematika	2	2	2	6
Fyzika	2	1	0	3
Informační a komunikační technologie	1	1	1	3
Základy ekologie	1	0	0	1
Chemie	1	0	0	1
Tělesná výchova	1	1	1	3
Odborné předměty	7,5	6	6	19,5
Technická dokumentace	2	2	1	5
Strojírenská technologie	2	2	0	4
Ekonomika	0	0	2	2
Strojnictví	2	1	0	3
Technologie	1,5	1	3	5,5
Odborný výcvik	13	15	16,5	44,5
Volitelné předměty				
Celkem	33,5	31	31,5	96
Nepovinné předměty				
Cizí jazyk	0	1	1	2

Počty týdenních vyučovacích hodin v ročníku se mohou lišit dle ŠVP jednotlivých škol

Strojní mechanik

– žádaná profese

Strojní mechanik se zaměřením na zámečnictví slučuje inteligenci s využitím manuální zručnosti a může být oborem úzce specializovaným, který však najde široké uplatnění. Samotná pracovní činnost spočívá nejen v opravách strojů a technických zařízení, či údržbářské, obslužné a kontrolní činnosti, ale i ve výrobě nových produktů jak ve strojírenském, tak i chemickém, leteckém či potravinářském průmyslu. S neustálým rozvojem nových technologií bude tato profese i v budoucnosti zaujímat jedno z předních míst v žebříčku pracovních příležitostí.



Šedesátá 5576, Zlín | mob.778 751 348

www.konform-zlin.cz



Firma byla založena v roce 1991 jako konstrukční kancelář vstřikovacích forem. V roce 1993 byla zřízena samostatná výroba forem a plastových dílů. V současnosti jsme výrobcem vstřikovacích forem a dodavatelem plastových dílů převážně pro automobilový průmysl. Společnost zaměstnává cca 170 zaměstnanců a to v oddělení konstrukce, nástrojárna a lisovna. Jsme držitelem certifikátu ISO/TS 160 949 a ISO 140 01



PROZAX - výroba jednoúčelových strojů a zařízení

Nabízíme uplatnění v oborech:

- obráběč kovů
- Nc, ICNC
- strojní mechanik (montáž strojů a zařízení)

www.prozax.cz

Otrokovice (Areál Barum) tel.: 577 512 462



STROJNÍ OBRÁBĚNÍ A GENERÁLNÍ OPRAVY STROJŮ

Společnost vznikla v roce 1997 v rámci privatizace vedlejších provozů **Continental Barum**, firmy, která je v současné době naším **dominantním zákazníkem**.

SOGOS, s. r. o. (OBJÍZDNÁ 162B, 765 02 OTROKOVICE)

MOŽNOSTI
UPLATNĚNÍ

- provozní/strojní zámečník
- provozní elektrikář
- obráběč kovů
- operátor CNC
- svářeč
- gumař
- potrubář

ZAMĚSTNANECKÉ
VÝHODY

- 5 týdnů dovolené
- závodní stravování
- příspěvek na penzijní připojištění

TEL: 577 512 603

EMAIL: INFO@SOGOS.CZ

WWW.SOGOS.CZ

TENTO OBOR JE ZAŘAZEN DO SYSTÉMU „PODPORA ŘEMESEL V ODBORNÉM ŠKOLSTVÍ“ A JE FINANČNĚ DOTOVÁN Z PROSTŘEDKŮ ZLÍNSKÉHO KRAJE.

Obráběč kovů

23-56-H/01

Základní údaje:

Délka přípravy	3 roky
Podmínky přijetí	splnění povinné školní docházky splnění podmínek přijímacího řízení zdravotní způsobilost doložená lékařem
Ukončení přípravy	závěrečnou zkouškou
Dosažené vzdělání	střední vzdělání s výučním listem
Uplatnění	ve strojírenství, ve výrobních a opravárenských provozech jako univerzální obráběč, soustružník, frézař, brusič, vrtař nebo při obsluze číslicově řízených obráběcích strojů
Možnosti dalšího studia	návštbové studium ukončené maturitní zkouškou

Charakteristika oboru

Žáci se naučí zvládnout strojní třískové obrábění kovových i nekovových součástí na základě znalosti vlastností obráběných materiálů, řezných podmínek, geometrie obráběcích nástrojů, technických a provozních parametrů obráběcích strojů. Po ukončení přípravy a úspěšném vykonání závěrečné zkoušky je absolvent schopen samostatně provádět nastavení, obsluhu a údržbu základních druhů obráběcích strojů. Výuka je zaměřena na soustružení, frézování a broušení kovových a nekovových materiálů v kusové i sériové výrobě.

Klíčové dovednosti

Žáci ovládají nejen ruční obrábění kovů, ale i strojní třískové obrábění kovových a nekovových součástí na klasických i CNC obráběcích strojích. Provádí nastavování, obsluhu a údržbu základních druhů obráběcích strojů - soustruhů, frézek, brusek, vrtaček a vyvrtávaček.

Uplatnění

Absolventi se uplatní ve strojírenství v povoláních jako univerzální obráběč, soustružník, frézař, brusič, vrtař nebo při obsluze číslicově řízených obráběcích strojů apod. Jsou také připraveni pro vykonávání odborných činností spojených s ošetřováním a běžnou údržbou obráběcích strojů ve výrobních a opravárenských provozech. Příprava v učebním oboru obráběč kovů vytváří předpoklad k tomu, aby byl absolvent po příslušné praxi schopen ovládat i programově řízené CNC obráběcí stroje. Důležitým cílem je také motivace žáků k dalšímu vzdělávání.

Školy vyučující obor Obráběč kovů

- 2 SPŠ a OA Uherský Brod** Nivnická 1781, 688 01 Uherský Brod
+420 572 622 901, spsoa@spsoa-ub.cz, www.spsoa-ub.cz
- 3 SŠ-COPT Uherský Brod** Vlčnovská 688, 688 01 Uherský Brod
+420 572 632 747, info@copt.cz, www.copt.cz
- 16 SŠ-COPT Kroměříž** Nábělkova 539,767 01 Kroměříž
+420 573 308 212, copt@coptkm.cz, www.coptkm.cz
- 11 SOŠ Josefa Sousedíka Vsetín** Benátky 1779, 755 01 Vsetín
+420 575 755 011, info@sosvsetin.cz, www.sosvsetin.cz
- 12 SŠIEŘ Rožnov p. Radhoštěm** Školní 1610, 756 61 Rožnov pod Radhoštěm
+420 571 752 310, info@roznovskastredni.cz, www.roznovskastredni.cz
- 14 ISS-COP a JŠ s právem SJZ Valašské Meziříčí** Palackého 49, 757 01 Valašské Meziříčí, +420 571 685 222, posta@isscopvm.cz, www.isscopvm.cz
- 9 Gymnázium Jana Pivečky a SOŠ Slavičín** Školní 822, 763 21 Slavičín
+420 577 342 724, gyslav@gjpslavicin.cz, www.gjpsosslavicin.cz
- 5 SPŠ polytechnická – COP Zlín** Nad Ovčírnou 2528, 760 01 Zlín
+420 577 573 100, spsp@spspzlin.cz, www.spspzlin.cz
- 8 SŠ MESIT, o.p.s.** Družstevní 818, 686 01 Uherské Hradiště
+420 572 433 621, reditel@skolamesit.cz, www.skola.mesit.cz



Název firmy: **C.S.O., spol. s r. o.**

Adresa: Velehradská 1953,
CZ-686 03 Staré Město

Telefon: +420 572 432 600
Mobil: +420 778 726 654
Fax: +420 572 432 503

E-Mail: sale@cso-stm.cz
Internet: www.cso-stm.cz

Majitel: František Chmelař
Rok založení: 1992

Kvalitativní standart:
ISO9001, AS9100

C.S.O. spol. s r.o. disponuje dlouholetými zkušenostmi v přesném obrábění zejména hliníkových slitin. Využitím sofistikovaných technologií a nejmodernějšího CAD/CAM dosahuje společnost nadstandardní kvalitu a nejvyšší přesnost vyráběných komponent. Následujícím klíčovým prvkem ve vztahu k zákazníkovi je pružná reakce na neočekávané požadavky zákazníků ve smyslu velmi krátkého termínu dodání, loajalita zaměstnanců k vizi neustálého zlepšování interních procesů a touha vedení společnosti k vybudování nejmodernějšího dodavatele mechanických komponent přesahujícího lokální rámec. Procesní politika poskytuje garanci obchodním partnerům firmy C.S.O. spol. s r.o. k dosažení finálního produktu shodného se zadáním. Pružnost, kvalita a konkurenceschopná cenová politika jsou cílem společnosti C.S.O.

Příklad týdenního učebního plánu

Vzdělávací oblasti a okruhy	Počet týdenních vyučovacích hodin v ročníku			Celkem
	1.	2.	3.	
Ročník				
Všeobecně vzdělávací předměty	13	10	9	32
Český jazyk	2	2	2	6
Cizí jazyk	2	2	2	6
Občanská nauka	1	1	1	3
Matematika	2	2	2	6
Fyzika	2	1	0	3
Informační a komunikační technologie	1	1	1	3
Základy ekologie	1	0	0	1
Chemie	1	0	0	1
Tělesná výchova	1	1	1	3
Odborné předměty	7,5	7,5	7	22
Technická dokumentace	2	2	1	5
Strojírenská technologie	2	2	0	4
Ekonomika	0	0	2	2
Strojnictví	2	1	0	3
Technologie	1,5	2,5	4	8
Odborný výcvik	12	15	15	42
Celkem	32,5	32,5	31	96
Nepovinné předměty				
Cizí jazyk	0	1	1	2

Počty týdenních vyučovacích hodin v ročníku se mohou lišit dle ŠVP jednotlivých škol

Proč si zvolit právě tento obor

Obráběč kovů je obor s dobrým předpokladem pro úspěšný start a vykonávání budoucího povolání. Nezbytný teoretický základ a praktická výuka se zvládnutím manuálních i strojních operací třískového obrábění umožňuje snadnější adaptaci při přechodu do pracovního života v prostředí velkých strojírenských firem i malých společností se specializovanou výrobou. Budete připraveni se uplatnit v různých povoláních jako soustružník, frézař, vrtař, brusič a tím se stát univerzálním obráběčem kovů. Po příslušné praxi budete schopni ovládat i programově řízené CNC obráběcí stroje. Ti, kteří se nespokojí s vyučným listem, si mohou zvýšit kvalifikaci formou nástavbového studia. Po získání potřebné praxe máte předpoklady založit vlastní živnost v oboru a můžete začít samostatně podnikat.



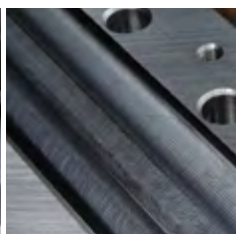
THERMACUT SE SPECIALIZUJE NA VÝROBU A PRODEJ SPOTŘEBNÍCH A NÁHRADNÍCH DÍLŮ, PŘÍSLUŠENSTVÍ A KOMPLETNÍCH HOŘÁKŮ PRO PLAZMOVÉ ŘEZÁNÍ A SVAŘOVÁNÍ, LASEROVÉ ŘEZÁNÍ, ŘEZÁNÍ PLAMENEM A MIG/MAG, TIG/WIG SVAŘOVÁNÍ.

THERMACUT®
THE CUTTING COMPANY

WWW.THERMACUT.CZ
E-MAIL: INFO@THERMACUT.CZ
TEL.: 572 420 411



katalogové rozměry
precizně broušená ocel



zakázkové rozměry
polotovary na míru
zakázková výroba dílů



formy na výrobu
vápenopískových cihel



šnekovnice, dopravní
šneky a šnekové
dopravníky



technologie
pro výrobu bioplynu



výroba dílů
pro zemědělské stroje



PRECIZ, s.r.o.
A company of the g.claas group

Firma PRECIZ, s.r.o. vznikla v roce 1995 jako dceřinná společnost firmy PRÁZI-FLACHSTAHL AG. Od samého počátku byla a je nástrojová ocel naším hlavním zpracovávaným materiálem. V Napajedlech jsou vyráběny přesné ploché díly pro všeobecné strojírenství, pro obráběcí stroje, pro nástroje a přípravky, jakožto i **precizně broušená konstrukční nebo nástrojová ocel** podle normy DIN 59350. Tyto produkty jsou prodávány na trzích EU.

PRECIZ, s.r.o., Kvítkovická 1627, 763 61 Napajedla, Česká republika
Telefon: +420 577 113 040, E-mail: obchod@preciz.cz



TENTO OBOR JE ZAŘAZEN DO SYSTÉMU „PODPORA ŘEMESEL V ODBORNÉM ŠKOLSTVÍ“ A JE FINANČNĚ DOTOVÁN Z PROSTŘEDKŮ ZLÍNSKÉHO KRAJE.

Nástrojař

23-52-H/01

Základní údaje:

Délka přípravy	3 roky
Podmínky přijetí	splnění povinné školní docházky splnění podmínek přijímacího řízení zdravotní způsobilost doložená lékařem
Ukončení přípravy	závěrečnou zkouškou
Dosažené vzdělání	střední vzdělání s výučním listem
Uplatnění	v oblasti výroby a montáže nástrojařských produktů, pracovník údržby, jako opravář nástrojů, forem a přípravků, seřizovač
Možnosti dalšího studia	návratové studium ukončené maturitní zkouškou

Charakteristika oboru

V průběhu studia tohoto učebního oboru se žáci připravují pro výkon řemesla spojeného s navrhováním a výrobou nástrojů, pomůcek, přípravků a speciálních měřidel.

Klíčové dovednosti

Žáci si osvojují potřebné vědomosti a praktické dovednosti spojené s ručním zpracováním kovů, základy strojího obrábění těchto materiálů a rovněž práce nástrojařského charakteru.

Uplatnění

Po ukončení studia je absolvent oboru připraven vykonávat vysoce odborné nástrojařské práce ve všech typech podniků, popř. ve své profesi provozovat samostatnou podnikatelskou činnost. Dále mohou absolventi oboru najít uplatnění v příbuzných profesích jako například zámečnick (strojí mechanik) nebo seřizovač.

Školy vyučující obor Nástrojař

- 1 SPŠ a OA Uherský Brod**
Nivnická 1781, 688 01
Uherský Brod
+420 572 622 901,
spsoa@spsoa-ub.cz,
www.spsoa-ub.cz
- 14 ISS-COP a JŠ s právem SJZ Valašské Meziříčí**
Palackého 49, 757 01
Valašské Meziříčí
+420 571 685 222,
posta@isscopvm.cz,
www.isscopvm.cz

VIVA
KOVARNA

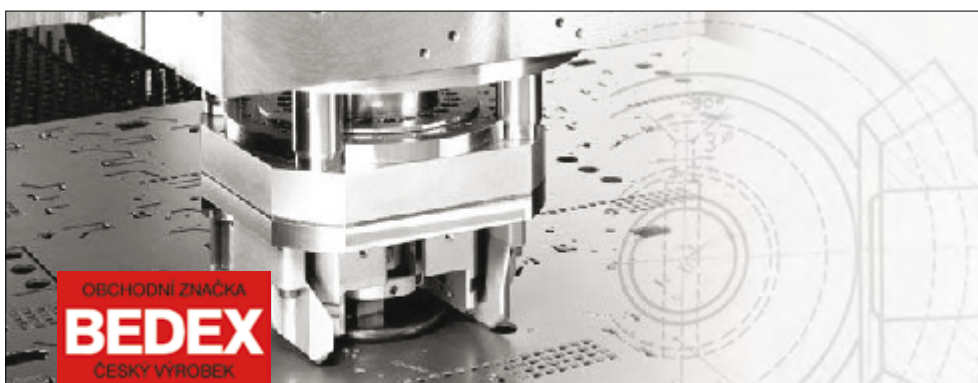
Kovárna VIVA a.s. je přední česká průmyslová kovárna sídlící ve Zlíně. Specializujeme se na výrobu zápusťkových výkovků z legovaných, mikrolegovaných, uhlíkových a konstrukčních ocelí.



Nabízíme:

Práci ve stabilní a prosperující společnosti se silným zázemím, odpovídající platové ohodnocení, mimořádné bonusy formou 13. a 14. platu, širokou možností vzdělávání, podporu osobního i profesního růstu, odborná školení, týden dovolené navíc a další benefity v rámci sociálního programu.

Kovárna VIVA a.s., Vavrečkova 5333, 760 01 Zlín,
+421 577 054 304, personalni@viva.cz, www.viva.cz



OBCHODNÍ ZNAČKA
BEDEX
ČESKÝ VÝROBEK

MURB[®]
SAZOVICE

www.mrb.cz

Příklad týdenního učebního plánu

Vzdělávací oblasti a okruhy	Počet týdenních vyučovacích hodin v ročníku			Celkem
	1.	2.	3.	
Ročník				
Všeobecně vzdělávací předměty				
Český jazyk a literatura	2	2	2	6
Cizí jazyk	2	2	2	6
Občanská nauka	1	1	1	3
Matematika	2	2	2	6
Fyzika	2	1	–	3
Informační a komunikační technologie	1	1	1	3
Základy ekologie	1	–	–	1
Chemie	1	–	–	1
Tělesná výchova	2	1	1	4
Odborné předměty				
Ekonomika	–	–	2	2
Technická dokumentace	2	2	1	5
Strojírenská technologie	2	2	–	4
Strojnictví	2	1	–	3
Technologie	1,5	2	4	7,5
Odborný výcvik	12	15	15	42
Celkem	33,5	32	31	96,5
Volitelné předměty				
Cizí jazyk	–	1	1	2
Počty týdenních vyučovacích hodin v ročníku se mohou lišit dle ŠVP jednotlivých škol				



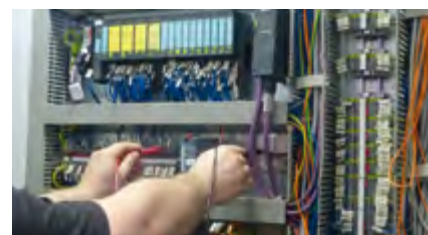
Proč si zvolit právě tento obor

V současné době zaznamenává strojírenství nedostatek kvalifikovaných pracovníků. Tento trend můžeme sledovat především ve speciálních technických profesích. Obor Nástrojař patří mezi tyto profese a může být vhodnou volbou povolání. Jedná se totiž o precizní práci v perspektivním odvětví. Firmy, zabývající se např. výrobou forem pro vstřikování plastů, si dobrých nástrojařů váží a schopné pracovníky dobře finančně hodnotí. Jenom v našem kraji můžeme najít přibližně 26 firem, které mají ve svém výrobním programu výrobu různých nástrojů, přípravků nebo forem. Absolventi oboru mají možnost dále studovat. Mohou pokračovat v nástavbovém studiu a zakončit tak své vzdělávání maturitní zkouškou. Tím se jim otevírají další možnosti uplatnění na trhu práce.



NTS Prometal Machining, s.r.o.,
Hrádek na Vlárské dráze 222, 763 21 Slavičín
www.nts-prometal.cz

je dceřinou společností holandské průmyslové skupiny NTS-Group (www.nts-group.nl). NTS Prometal vyrábí mechanické díly a moduly pro nejvýznamnější světové firmy v oborech opto-mechatroniky, měřících přístrojů, lékařské diagnostiky a dalších. Firma disponuje širokým spektrem moderních technologií CNC obrábění, tváření plechů, lakování a montáží a průběžně nabízí perspektivní pracovní uplatnění absolventům technických učebních a maturitních oborů jako jsou obráběč kovů, strojní mechanik, apod.



Schlote-Automotive Czech s.r.o. se zabývá výrobou produktů pro automobilový průmysl. Vyrábí ve velké sérii polotovary, především třískovými výrobními technologiemi, na nejmodernějších zařízeních v nejvyšší kvalitě. Na CNC obráběcích centrech a automatizovaných výrobních linkách podnik zpracovává nejrůznější kovové materiály (litiny, kovové slitiny a výkovky). Do nového výrobního závodu se firma, založena 3. října 2003, přestěhovala v roce 2008.

Aktuálně má Schlote 205 zaměstnanců a nabízí uplatnění mj. v následujících pozicích:

OBSLUHA CNC STROJE, MECHANIK SEŘIZOVAČ, TECHNOLOG, VÝROBNÍ MISTR, KVALITÁŘ, NÁSTROJÁŘ, ELEKTROTECHNIK A SKLADNÍK.



Schlote-Automotive Czech s.r.o.
Jaktáře 1660
686 01 Uherské Hradiště

Telefon: +420 572 425 000
E-Mail: info-sac@schlote.com



TNS SERVIS

Firma **TNS SERVIS** již více než 20 let úspěšně podporuje své zákazníky v oblasti služeb smluvní výroby a montáže. Vyrábíme a montujeme vysoce kvalitní výrobky pro přední společnosti z automobilového, elektronického, spotřebního a strojního průmyslu.

Společnost **TNS SERVIS** má vlastní vývojové oddělení, které se zabývá návrhem a výrobou jednotlivých výrobních technologií s důrazem na implementaci robotických pracovišť a vysoký stupeň automatizace.

Absolventi mohou u naší společnosti najít uplatnění, například v následujících oborech:

- > **TECHNIK PROVOZNÍ ÚDRŽBY**
- > **MECHATRONIK**
- > **OBŘÁBĚČ KOVŮ**
- > **KONSTRUKTÉR**
- > **ELEKTROINŽENÝR**

Více informací o naší společnosti a aktuální nabídku pracovních příležitostí najdete na:

www.tnsservis.cz



Na společné cestě

Skupina **EUROVIA CS** již podruhé získala ocenění **Stavební firma roku**. To potvrzuje úspěšnost na stavebním trhu, které společnost dosahuje díky své regionální působnosti. Znalost místního prostředí a schopnost flexibilně reagovat na specifické místní požadavky klientů z ní činí významného dodavatele ve všech krajích České i Slovenské republiky.

V loňském roce EUROVIA CS dokončila v jednotlivých regionech řadu zajímavých projektů. Olomouc se pyšní novou okružní křižovatkou ulic Dobrovského a Na Střelnici. Zlín má konečně zprůjezdněnou silnici I/49 ve čtyřech pruzích. Ve Zlínském a Olomouckém kraji se podařilo vybudovat několik cyklostezek, polních a lesních cest. Na Slovensku EUROVIA CS kompletně dokončila první PPP projekt několika úseků silnice R1. Mezi Zlínem a Vizovicemi úspěšně vyzkoušela novou asfaltovou směs s nízkou hlučností VIAPHONE®.

EUROVIA CS, a.s.

odštěpný závod oblast Morava, závod Zlín
Louky 330, 763 02 Zlín
Telefon: +420 577 116 911
E-mail: eurovia-zlin@eurovia.cz





**jsi woodlover?
přidej se k nám!**



**do našeho týmu hledáme mladé talenty,
ozvi se a nastartuj svou kariéru s námi**

www.ton.eu/kariera

SEZNAM ŠKOL ZAPOJENÝCH DO PROJEKTU



1
Střední průmyslová škola
Otrokovice
+420 577 925 303
skola@spsotrokovice.cz
www.spsotrokovice.cz



6
Střední škola obchodně
technická s.r.o.
+420 576 037 216
info@ssot.cz
www.ssot.cz



2
SPŠ a OA Uherský Brod
+420 572 622 901
spsao@spsao-ub.cz
www.spsao-ub.cz



7
SOŠ a gymnázium
Staré Město
+420 572 420 211,
sosgsm@sosgsm.cz,
www.sosgsm.cz



3
SŠ COPT Uherský Brod
+420 572 632 747
info@copt.cz
www.copt.cz



8
SŠ Mesit, o.p.s.
+420 572 433 621
reditel@skolamesit.cz
www.skola.mesit.cz



4
SOU Uherský Brod
+420 572 613 121
sou@sou-ub.cz
www.sou-ub.cz



10
SOU Valašské Klobouky
+420 577 006 453
souvk@souvk.cz
www.souvk.cz



12
SŠIEŘ Rožnov pod Radhoštěm
+420 571 752 310
info@roznovskastredni.cz
www.roznovskastredni.cz



14
ISS-COP a Jazyková škola
s právem státní jazykové
zkoušky Valašské Meziříčí
+420 571 685 227
posta@isscopvm.cz
www.isscopvm.cz



5
SPŠ polytechnická
- COP Zlín
+420 577 573 100
spsp@spspzlin.cz
www.spspzlin.cz



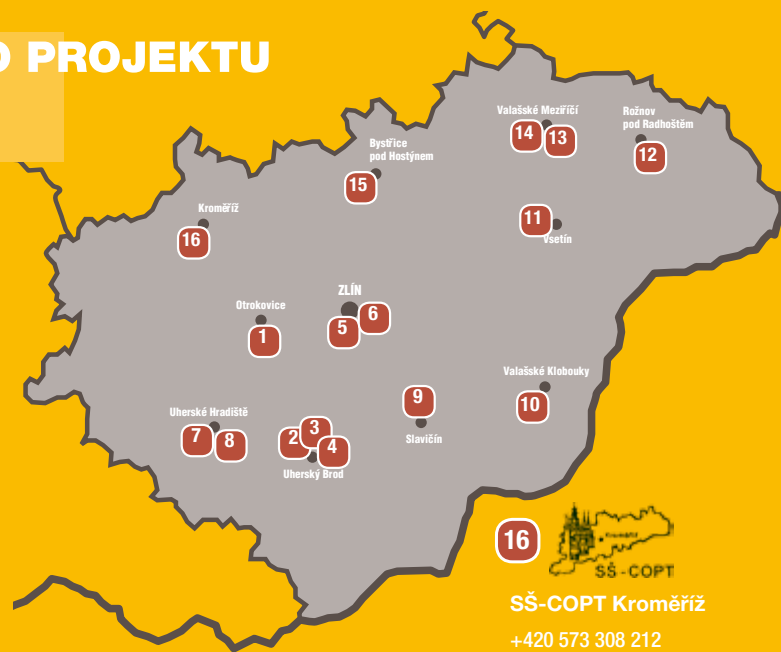
11
SOŠ Josefa Sousedíka Vsetín
+420 575 755 011
info@sosvsetin.cz
www.sosvsetin.cz



13
SPŠ stavební Valašské
Meziříčí
+420 571 751 021
skola@spsstavvm.cz
www.spsstavvm.cz



15
SŠNO nábytkářská a obchodní
Bystřice p. Hostýnem
+420 573 380 802
ssno@ssno.cz
www.ssno.cz



16
SŠ-COPT Kroměříž
+420 573 308 212
copt@coptkm.cz
www.coptkm.cz



Vychováváme
žáky pro týmovou
práci.



Continental Barum s.r.o.
577 512 305
personalni@barum.cz
www.continental.jobs.cz



PLASTY PRO LEPŠÍ ŽIVOT

Patříme mezi významné světové
zpracovatele plastů a jsme
nedílnou součástí plastikařského
průmyslu.

S kým spolupracujeme:

- studenti (stáže, praxe, bakalářské a diplomové práce)
- absolventi (Program ASISTENT)
- školy a univerzity (podpora projektů, přednášky, exkurze, aj.)

PŘIJDEŠ ROZVÍJET SVŮJ
TALENT K NÁM



Fatra, a.s.
třída Tomáše Bati 1541
763 61 Napajedla
Tel.: +420 577 502 225
E-mail: info@fatra.cz



Fit for your job

TRADIČNÍ VÝROBCE
MIMOSILNIČNÍCH PLÁŠŤŮ



Absolventům nabízíme možnosti
uplatnění v dělnických a technických
pozicích, ve výrobní technologii
a vývoji výrobků.

MITAS a.s. – pracoviště Zlín
ulice Sedesátá č.p. 5638, 762 02 Zlín
tel: 267 112 186
martina.manasova@mitas-tyres.com

MITAS a.s. – pracoviště Otrokovice
tř. Tomáše Bati 1740, 765 02 Otrokovice
tel: 267 112 643
eva.hamplova@mitas-tyres.com

www.mitasag.jobs.cz