

SEZNAM ŠKOL ZAPOJENÝCH DO PROJEKTU



- 1  Střední průmyslová škola Otrokovice
+420 577 925 303
skola@spsotrokovice.cz
www.spsotrokovice.cz
- 2  SPŠ a OA Uherský Brod
+420 572 622 901
spsoa@spsoa-ub.cz
www.spsoa-ub.cz
- 3  SŠ COPT Uherský Brod
+420 572 632 747
info@copt.cz
www.copt.cz
- 4  SOU Uherský Brod
+420 572 613 121
sou@sou-ub.cz
www.sou-ub.cz
- 5  SPŠ polytechnická – COP Zlín
+420 577 573 100
spsp@spspzlin.cz
www.spspzlin.cz
- 6  Střední škola obchodně technická s.r.o.
+420 576 037 216
info@ssot.cz
www.ssot.cz
- 7  SOŠ a gymnázium Staré Město
+420 572 420 211,
sosgsm@sosgsm.cz,
www.sosgsm.cz
- 8  SŠ Mesit, o.p.s.
+420 572 433 621
reditel@skolamesit.cz
www.skola.mesit.cz
- 9  Gymnázium Jana Pivečky a SOŠ Slavičín
+420 577 342 724
gyslav@gjpslavicin.cz
www.gjpsosslavicin.cz
- 10  SOU Valašské Klobouky
+420 577 006 453
souvk@souvk.cz
www.souvk.cz
- 11  SOŠ Josefa Sousedíka Vsetín
+420 575 755 011
info@sosvsetin.cz
www.sosvsetin.cz
- 12  Střední škola informatiky, elektrotechniky a řemesel Rožnov pod Radhoštěm
+420 571 752 310
info@roznovskastredni.cz
www.roznovskastredni.cz
- 13  SPŠ stavební Valašské Meziříčí
+420 571 751 021
skola@spsstavvm.cz
www.spsstavvm.cz
- 14  ISS-COP a Jazyková škola s právem státní jazykové zkoušky Valašské Meziříčí
+420 571 685 227
posta@isscopvm.cz
www.isscopvm.cz
- 15  SŠNO nábytkářská a obchodní Bystřice p. Hostýnem
+420 573 380 802
ssno@ssno.cz
www.ssno.cz
- 16  SŠ-COPT Kroměříž
+420 573 308 212
copt@coptkm.cz
www.coptkm.cz

vydal:  PRO-REGION a

 STŘEDNÍ PRŮMYSLOVÁ ŠKOLA OTROKOVICE

HLEDÁME

MLADÉ
TECHNICKÉ
TALENTY



KATALOG TECHNICKÝCH OBORŮ

truhlář

autoelektrikář

karosář

mechanik opravář motorových vozidel

zedník

tesař

obráběč kovů

instalatér

elektrikář

malíř a lakýrník

strojní mechanik

nástrojař

opravář zemědělských strojů

 Continental

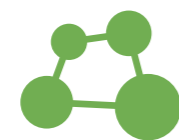
 Barum

Největší výrobce pneumatik v Evropě podporuje technické obory se zaměřením na chemii, elektro a stroje.

Úspěšné absolventy rádi přivítáme ve svém kolektivu.

Continental Barum s.r.o.
Objížďná 1628
765 31 Otrokovice

577 512 305
personalni@barum.cz
www.continental.jobs.cz



Plastikářský
klastr

VYTVÁŘENÍ KOMUNIKAČNÍHO FÓRA
PRO ČLENY PLASTIKÁŘSKÉHO KLASTRU

NOSNÉ AKTIVITY

- Prosazování zájmů členů v oblastech podnikání, inovací a vzdělávání
- Propagace oboru zpracování plastů
- Vybudování technického zázemí pro aplikovaný výzkum zpracování plastů
- Zajišťování vybraných služeb pro členy

Plastikářský klastr
zájmové sdružení
právnických osob
Vavrečkova 5262
760 01 Zlín



www.plastr.cz

Mitas

Fit for your job

TRADIČNÍ VÝROBCE
MIMOSILNIČNÍCH PLÁŠŤŮ

ZEMĚDĚLSKÉ PLÁŠTĚ
VÍCEÚČELOVÉ PLÁŠTĚ (MPT)
PLÁŠTĚ PRO STAVEBNÍ STROJE (EM)
PLÁŠTĚ PRO VYSOKOZDVIŽNÉ VOZÍKY
PLÁŠTĚ PRO MOTOCYKLY
NÁKLADNÍ PLÁŠTĚ
LETECKÉ PLÁŠTĚ



Mitas a.s.
Švehlova 1900/3, 106 00 Praha 10 – Záběhlice
MITAS a.s. – pracoviště Zlín
ulice Šedesátá č.p. 5638, 762 02 Zlín
tel: 577 522 821
fax: 577 523 754
www.mitas.eu

 evropský
sociální
fond v ČR

 EVROPSKÁ UNIE

 MINISTERSTVO ŠKOLSTVÍ,
MLÁDEŽE A TĚLOVÝCHOVY

 OP Vzdělávání
pro konkurenceschopnost

 Střední průmyslová škola
Otrokovice

INVESTICE DO ROZVOJE VZDĚLÁVÁNÍ

CZ.1.07/1.1.08/01.0062

TENTO PROJEKT JE SPOLUFINANCOVÁN EVROPSKÝM SOCIÁLNÍM FONDEM A STÁTNÍM ROZPOČTEM ČESKÉ REPUBLIKY

Hledáme mladé technické talenty



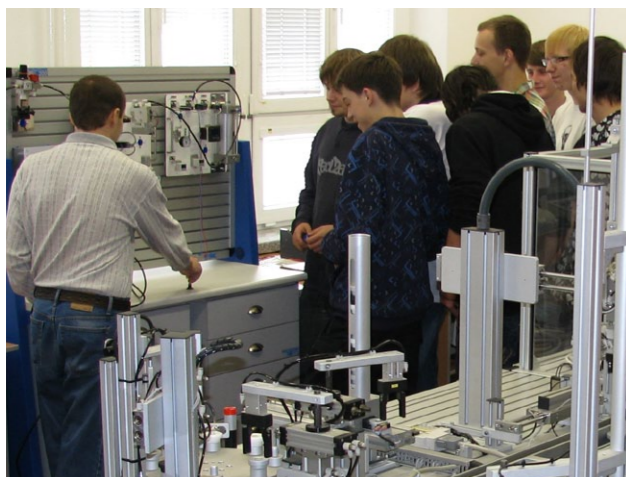
Vážení přátelé,

katalog technických oborů, který právě držíte v rukou, je výsledkem snahy o zmapování stavu vybraných technických oborů vyučovaných ve středních školách Zlínského kraje. Původně vznikl jako jedna z klíčových aktivit projektu Hledáme mladé technické talenty, jehož řešitelem byla Střední průmyslová škola Otrokovice a jejím partnerem Střední průmyslová škola a Obchodní akademie Uherský Brod.

Do projektu, který se zaměřil na cílovou skupinu žáků ve vybraných technických oborech vzdělávání poskytujících střední vzdělání s výučním listem, se v době jeho realizace aktivně zapojilo 16 škol z celého Zlínského kraje. Ty se i nadále podílejí ve spolupráci s firmami na přípravě a organizaci odborných technických soutěží. Tento záměr vychází z myšlenky, že soutěž je hra a naplňuje se tak známé „škola hrou“. Popularizací těchto oborů se zvyšuje motivace žáků ke vzdělávání v nich.

Spolupráce škol a firem se stala základem propojení škol, firem a dalších relevantních subjektů při řešení technických technologických problémů, při aktualizaci a inovaci výuky z hlediska potřeb firem, při tvorbě a realizaci výukových materiálů a e-learningových programů. Jsem rád, že tahle spolupráce je stále aktuální a její výsledky mají pozitivní vliv na rozvoj technických řemesel, což koresponduje se záměrem Zlínského kraje týkajícím se podpory řemesel v odborném školství.

Katalog technických oborů, je ojedinělý tím, že není tříděn podle škol, ale podle oborů. Klíčovým slovem zde tedy není škola, ale obor. Ke každému oboru jsou přiřazeny školy, které daný obor vyučují a firmy, které s těmito školami spolupracují. Katalog je distribuován zejména žákům vycházejícím ze základních škol, kteří mají zájem o technické obory. Pevně věřím, že jim a jejich rodičům pomůže ke správné volbě budoucího povolání.



Mgr. Libor Basel
ředitel SPŠ Otrokovice

Divize kovovýroby a CNC zpracování plechů:

- Výroba skříní rozvaděčů, datových skříní, skříní HUP
 - CNC zpracování plechů
 - Lakování práškovými barvami
 - Výroba kovových celků a komponentů
- Tel.: +420 577 051 510, 577 055 1511

Divize lisování technické pryže a lisování termoplastů

Tel.: +420 577 320 355



TVD

www.tvd.cz

TVD – Technická výroba, a.s.
Rokytnice 203, PSČ 763 21



evropský
sociální
fond v ČR



EVROPSKÁ UNIE
MINISTERSTVO ŠKOLSTVÍ,
MLÁDEŽE A TĚLOVÝCHOVY



INVESTICE DO ROZVOJE VZDĚLÁVÁNÍ

Hledáme mladé technické talenty

Zhodnocení projektu

Projekt Hledáme mladé technické talenty byl realizován v letech 2008–2011. Byly připraveny a realizovány soutěže odborných dovedností pro žáky jednotlivých technických oborů, vytvořen Katalog technických oborů, který je jedinečný díky své struktuře poskytovaných informací a v neposlední řadě došlo k prohloubení spolupráce firem a škol při propagaci a rozvoji technických řemesel.

Výstupy projektu

- 1 Byl vytvořen Katalog technických oborů, které jsou vyučovány na středních školách Zlínského kraje. Tento katalog byl každoročně aktualizován.
- 2 Byly vytvořeny soubory teoretických i praktických zadání soutěží odborných dovedností pro žáky 3. ročníků jednotlivých technických oborů. Byla realizována školní a krajská kola soutěží.
- 3 Pro nejlépeší žáky jednotlivých oborů a jejich pedagogy byly připraveny tzv. zahraniční mobility – exkurze do zahraničních firem a škol s obdobným zaměřením.
- 4 Výsledky krajských kol soutěží odborných dovedností byly každoročně prezentovány na konferenci zaměřené na témata spolupráce mezi firmami a středními odbornými školami na podporu technických oborů.

Do projektu se v době jeho realizace zapojilo více než 2500 žáků a přes 100 pedagogů ze středních odborných škol Zlínského kraje.

cora[®] E

www.cora-plus.cz

CORA PLUS s.r.o.

Kojetínská 3666
767 01 Kroměříž

telefon: +420 573 334 705

mobil: +420 777 292 978

e-mail: kromeriz@cora-plus.cz

Nabízíme:

- profesionální úklidové služby všech komerčních i soukromých prostor
- kompletní hygienické systémy – toaletní papír, papír, ručníky, utěrky, mýdla ...
- profesionální úklidové prostředky a pomůcky – úklidová chemie, mopy, pady, hadry, utěrky ...

Truhlář

33-56-H/01

Základní údaje:

Délka přípravy	3 roky
Podmínky přijetí	splnění povinné školní docházky splnění podmínek přijímacího řízení zdravotní způsobilost doložená lékařem
Ukončení přípravy	závěrečnou zkouškou
Dosažené vzdělání	střední vzdělání s výučním listem
Uplatnění	praktická činnost při výrobě nábytku a stavebně-truhlářských výrobků v dřevozpracujících firmách
Možnosti dalšího studia	nástavbové studium ukončené maturitní zkouškou

Školy vyučující obor Truhlář

- 1 SPŠ Otrokovice tř. Tomáše Bati 1266, 765 02 Otrokovice
+420 577 925 303, skola@spsotrokovice.cz,
www.spsotrokovice.cz
- 7 SOŠaG Staré Město Velehradská 1527, 686 03 Staré Město
+420 572 420 211, sosgsm@sosgsm.cz,
www.sosgsm.cz
- 11 SOŠ Josefa Sousedíka Vsetín Benátky 1779, 755 01 Vsetín
+420 575 755 011, info@sosvsetin.cz, www.sosvsetin.cz
- 13 SPŠ stavební Valašské Meziříčí Máchova 628, 757 01 Valašské Meziříčí
+420 571 751 021, skola@spsstavvm.cz,
www.spsstavvm.cz
- 15 SŠ nábytkářská a obchodní Bystřice p. Hostýnem Holešovská 394, 768 81 Bystřice p. Hostýnem
+420 573 380 802, ssno@ssno.cz, www.ssno.cz



Charakteristika oboru

Obor Truhlář je zaměřen na výrobu nábytku včetně stavebně-truhlářské výroby oken, dveří a schodišť. Zaměření oboru vychází z požadavků a potřeb firem a při výuce je zohledněn také charakter jejich zakázek. Všeobecné předměty doplňují a rozvíjejí znalosti ze základní školy a zároveň jsou zaměřeny na rozšíření okruhu vědomostí z oblastí komunikačních a na osvojení si základů grafických programů. V teoretických odborných předmětech se žáci učí rozvíjet ekonomické myšlení, pracovat s návrhy a technickou dokumentací, orientovat se v příslušných technických normách a dodržovat je. Zároveň si osvojují poznatky o technologických postupech zpracování materiálu, jeho vlastnostech a možnostech použití a také nástrojích potřebných pro kvalifikovaný výkon povolání.

Klíčové dovednosti

Žáci oboru Truhlář získávají během studia všeobecné i teoretické odborné vzdělání a především praktické dovednosti. Ovládají základní odborné práce v oblasti výroby dřevěných konstrukcí, nábytku a bytového zařízení, stavebně-truhlářských výrobků, a to nejen ze dřeva, ale i z ostatních materiálů používaných v dřevařské výrobě. Žáci pod vedením kvalifikovaných a zkušených vyučujících zhotovují základní výrobky truhlářské praxe, provádí jejich opravy a renovace, expedici, montáž, osazování v objektech, naučí se všem ručním i strojním technologiím zpracování masivního dřeva i dalších materiálů na bázi dřeva včetně povrchových úprav. Provádí práci na dřevoobráběcích

Příklad týdenního učebního plánu

Vzdělávací oblasti a okruhy	Počet týdenních vyučovacích hodin v ročníku			Celkem
	1.	2.	3.	
Ročník	1.	2.	3.	
Všeobecně vzdělávací předměty	12	9	7	28
Český jazyk a literatura	2	2	1	5
Cizí jazyk	2	2	2	6
Občanská nauka	1	1	1	3
Matematika	2	1	1	4
Fyzika	1	1	0	2
Informační a komunikační technologie	1	1	1	3
Biologie a ekologie	1	0	0	1
Chemie	1	0	0	1
Tělesná výchova	1	1	1	3
Odborné předměty	6,5	7,5	9	23
Odborné kreslení	1	2	2	5
Technologie	3	2	2	7
Výrobní zařízení	1,5	1,5	0	3
Materiály	1	2	0	3
Stavební truhlářství	0	0	3	3
Ekonomika	0	0	2	2
Odborný výcvik	15	17,5	17,5	50
Celkem	33,5	34	33,5	101

Počty týdenních vyučovacích hodin v ročníku se mohou lišit dle ŠVP jednotlivých škol

strojích, které se naučí obsluhovat a seřizovat. Žáci zhotovují různé druhy typologicky rozdílného nábytku, dveří a schodišť, vycházejících z požadavků zákazníka.

Proč si zvolit právě tento obor

Vzhledem k velké poptávce po výrobě nábytku a bytového zařízení, založené na individuálních požadavcích zákazníků, můžete najít široké uplatnění na trhu práce. Jste schopni provádět základní truhlářské práce nejen z oblasti nábytku, ale i stavebně-truhlářskou výrobu oken, dveří a schodišť, a to nejen ze dřeva, ale i z ostatních materiálů používaných v dřevařské výrobě. Obor Truhlář jde neustále kupředu. Vynalézají se stále modernější technologie, jako např. výroba nábytku pomocí CNC strojů, jež můžete obsluhovat a po určité praxi působit na pozici mistra ve výrobě. Ti, kteří se nespokojí s výučním listem, si mohou zvýšit kvalifikaci formou nástavbového studia. Po získání potřebné praxe máte předpoklady založit vlastní živnost v oboru a můžete začít samostatně podnikat.

Uplatnění

V průběhu studia si žáci prohlubují teoretické znalosti a učí se rozvíjet svou řemeslnou zručnost. Jsou připraveni pro individuální i sériovou výrobu nábytku a jeho komponentů, mohou pracovat ve velkých, středních i malých firmách i v živnostenském podnikání na pozici zaměstnance a po rozšíření okruhu svých vědomostí i zaměstnavatele. Převážná část absolventů odchází do firem zabývajících se výrobou nábytku a stavebně truhlářskou výrobou, kde působí jako kvalifikovaní pracovníci často i při obsluze CNC strojů nebo po určité praxi i na pozicích mistrů. Po získání výučního listu mohou dosáhnout středoškolského vzdělání ve dvouletém nástavbovém studiu, ukončeném maturitní zkouškou.

DYAS

VÝROBCE PŘEKLIŽEK

- se sníženou hořlavostí
- tlumící vibrace a zvuk
- s nulovým obsahem formaldehydu
- truhlářské
- dýhované okrasnou dýhou
- vodovzdorné – obalové, konstrukční
- foliované – protiskluz, hladké

DYAS.EU, a.s.
Veselská 384
Uherský Ostroh, 687 24
Tel.: +420 572 412 232

KONSTRUKCE I FORMÁTY NA MÍRU - ZAKÁZKOVÁ VÝROBA

Kvalita ve všech vrstvách - založeno 1930 www.dyas.eu

FAVEX

FAVEX, s.r.o.,
Hradištská 98, Buchlovice

- Velkoobchod hutním materiálem
- Široký výběr svařovaných a bezešvých trubek a nerezové oceli
- Pálení na laserovém pálicím stroji ADIGE ADILAS
- Řezání materiálů na CNC strojích a pásových pilách
- Rychlá a spolehlivá doprava přímo k zákazníkovi

www.favex.cz

e-mail: info@favex.cz

BS VSETÍN

www.bsvsetin.cz

VÝROBA NÁBYTKU

BS Vsetín, s.r.o.
4.května 870, 755 01 Vsetín
tel.: 571 412 253
e-mail: bsvsetin@bsvsetin.cz



Stroje pro les, park a zahradu

ověřené profesionály



VALAŠSKÉ MEZIŘÍČÍ
Vrbenská 21
tel.: 571 658 222

ZUBŘÍ
U Bečvy 261 • tel.: 571 658 001
mobil: 602 742 131, 602 346 210

VSETÍN
Bobrky 432
tel.: 571 424 517

www.husqvarna-zubri.cz, supler@iol.cz

DELIKA

Sídlo firmy: **DELIKA s.r.o.**
Napajedelská 1639
765 02 Otrokovice
Tel: 577 934 521, 577 938 351
E-mail: delika@delika.cz, WWW.delika.cz

→ prodej celoplošných materiálů a potřeb pro stolaře

- laminované desky, dřevotřískové desky, MDF
- pracovní desky, dřezy FRANKJE
- kování, ABS hrany, úchytky
- stolárna - formátování, olejování hran
- výroba nábytku na zakázku
- rozvoz materiálu



TENTO OBOR JE ZAŘAZEN DO SYSTÉMU „PODPORA ŘEMESEL V ODBORNÉM ŠKOLSTVÍ“ A JE FINANČNĚ DOTOVÁN Z PROSTŘEDKŮ ZLÍNSKÉHO KRAJE.

Tesař

36-64-H/01

Základní údaje:

Délka přípravy	3 roky
Podmínky přijetí	splnění povinné školní docházky splnění podmínek přijímacího řízení zdravotní způsobilost doložená lékařem
Ukončení přípravy	závěrečnou zkouškou
Dosažené vzdělání	střední vzdělání s výučním listem
Uplatnění	ve stavebnictví a dřevařském průmyslu při vykonávání odborných tesařských prací
Možnosti dalšího studia	nástavbové studium ukončené maturitní zkouškou

Školy vyučující obor Tesař

- SPŠ Otrokovice
tř. Tomáše Bati 1266, 765 02 Otrokovice
+420 577 925 303, skola@spsotrokovice.cz,
www.spsotrokovice.cz
- SOU Uherský Brod
Svatopluka Čecha 1110, 688 01 Uherský Brod
+420 572 613 121, sou@sou-ub.cz,
www.sou-ub.cz
- SOS Josefa Sousedíka Vsetín
Benátky 1779, 755 01 Vsetín
+420 575 755 011, info@sosvsetin.cz, www.sosvsetin.cz
- SPŠ stavební Valašské Meziříčí
Máchova 628, 757 01 Valašské Meziříčí
+420 571 751 021, skola@spsstavvm.cz,
www.spsstavvm.cz



Charakteristika oboru

Absolvent získá základní teoretické a praktické znalosti o používaných materiálech, pracovních postupech a základních tesařských pracích.

Klíčové dovednosti

Absolvent umí číst stavební výkresy, rozměruje a zakládá jednoduché tesařské konstrukce podle výkresové dokumentace, správně používá nářadí a ovládá malou mechanizaci. Provádí ruční a strojní opracování dřeva a jeho spojování pomocí konstrukčních spojů a prvků. Provádí montáž a demontáž lešení a pomocných konstrukcí. Přípra-



vuje přířezy pro obedňování, pomocné tesařské konstrukce a bednění betonových a železobetonových konstrukcí. Zhotovuje a osazuje vnitřní zařízení budov, tesařské podlahy a příčky.

Uplatnění

Absolvent oboru Tesař se uplatní ve stavebních firmách jak v pozici zaměstnance, tak v pozici zaměstnavatele. Je schopen provádět základní tesařské práce na pozemních stavbách, tj. zhotovovat bednění betonových konstrukcí, vázat a montovat tesařské konstrukce střech včetně osazování střešních oken, zhotovovat konstrukce dřevěných pozemních staveb a pomocné tesařské konstrukce (roubení, odskruzení, lešení).

Příklad týdenního učebního plánu

Vzdělávací oblasti a okruhy	Počet týdenních vyučovacích hodin v ročníku			Celkem
	1.	2.	3.	
Všeobecně vzdělávací předměty	12	9	7	28
Český jazyk	2	2	1	5
Cizí jazyk	2	2	2	6
Občanská nauka	1	1	1	3
Matematika	2	1	1	4
Fyzika	1	1	0	2
Informační a komunikační technologie	1	1	1	3
Biologie a ekologie	1	0	0	1
Chemie	1	0	0	1
Tělesná výchova	1	1	1	3
Odborné předměty	6	7	8,5	21,5
Ekonomika	0	0	2	2
Odborné kreslení	1	1,5	1,5	4
Materiály	2	1	1	4
Technologie	3	3	3	9
Stavební konstrukce	0	1,5	0	1,5
Tesařství	0	0	1	1
Odborný výcvik	15	17,5	17,5	50
Volitelné předměty				
Celkem	33	33,5	33	99,5

Počty týdenních vyučovacích hodin v ročníku se mohou lišit dle ŠVP jednotlivých škol

Proč si zvolit právě tento obor



Vzhledem k velkému množství stavebních firem v našem kraji a zvyšující se poptávce po pozemních stavbách ze dřeva můžete najít široké uplatnění na trhu práce. Tesařské řemeslo navazuje na svou dlouholetou tradici. Vychází z klasických spojů a konstrukcí, přitom se stále více uplatňují nové materiály a řešení, které umožňují efektivní, velmi kvalitní a estetickou výstavbu. Jste schopni provádět základní tesařské práce na pozemních stavbách, zhotovovat bednění betonových konstrukcí, vázat a montovat tesařské konstrukce střech včetně osazování střešních oken apod. Obor Tesař jde neustále kupředu. Vynalézají se stále modernější technologie, které ulehčují již tak namáhavou fyzickou práci této profese. Ti, kteří se nespokojí s výučním listem, si mohou zvýšit kvalifikaci formou nástavbového studia. Po získání potřebné praxe máte předpoklady založit vlastní živnost v oboru a můžete začít samostatně podnikat.



MARTINÁK PILA

www.pilamartinak.cz

EKOSPAR

Ostrožská Lhota 99
687 23

EKOSPAR, s.r.o.

tel., fax: +420 572 598 123
e-mail: ekospar@ekospar.cz

www.ekospar.cz

LESYČR

www.lesycr.cz

TENTO OBOR JE ZAŘAZEN DO SYSTÉMU „PODPORA ŘEMESEL V ODBORNÉM ŠKOLSTVÍ“ A JE FINANČNĚ DOTOVÁN Z PROSTŘEDKŮ ZLÍNSKÉHO KRAJE.

Zedník

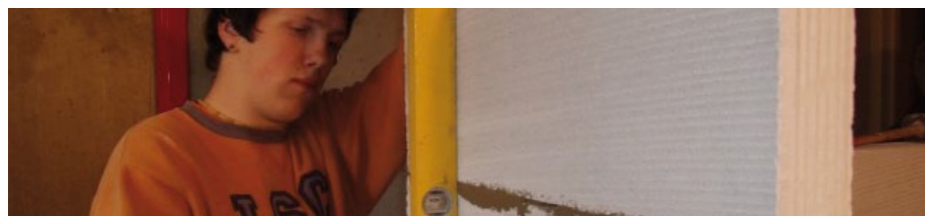
36-67-H/01

Základní údaje:

Délka přípravy	3 roky
Podmínky přijetí	splnění povinné školní docházky splnění podmínek přijímacího řízení zdravotní způsobilost doložená lékařem
Ukončení přípravy	závěrečnou zkouškou
Dosažené vzdělání	střední vzdělání s výučním listem
Uplatnění	ve stavebnictví při vykonávání odborných zednických prací, také jako specialista obkladač, sádkartonář
Možnosti dalšího studia	nástavbové studium ukončené maturitní zkouškou

Školy vyučující obor Zedník

- 1** SPŠ Otrokovice
tř. Tomáše Bati 1266, 765 02 Otrokovice
+420 577 925 303, skola@spsotrokovice.cz,
www.spsotrokovice.cz
- 13** SPŠ stavební Valašské Meziříčí
Máchova 628, 757 01 Valašské Meziříčí
+420 571 751 021, skola@spsstavvm.cz,
www.spsstavvm.cz
- 4** SOU Uherský Brod
Svatopluka Čecha 1110, 688 01 Uherský Brod
+420 572 613 121, sou@sou-ub.cz, www.sou-ub.cz
- 11** SOŠ Josefa Sousedíka Vsetín
Benátky 1779, 755 01 Vsetín
+420 575 755 011, info@sosvsetin.cz, www.sosvsetin.cz
- 6** Střední škola obchodně technická s.r.o. Zlín
nám T. G. Masaryka 1279, 760 01 Zlín
+420 576 037 216, info@ssot.cz, www.ssot.cz
- 10** SOU Valašské Klobouky
Brumovská 456, 766 01 Valašské Klobouky
+420 577 006 453, souvk@souvk.cz, www.souvk.cz



Charakteristika oboru

Učební obor Zedník je určen pro chlapce po úspěšném ukončení docházky na základní škole. Pro uchazeče je rozhodující dobrý zdravotní stav. Vlastní příprava v učebním oboru vytváří předpoklady k tomu, aby byl absolvent po příslušné praxi schopen uplatňovat získanou odbornou kvalifikaci při samostatné činnosti ve stavebnictví. Organizace vzdělávání je rozdělena na praktickou výuku – odborný výcvik, který tvoří plnou polovinu z celkové učební doby a na teoretickou výuku, ve které žáci získávají odborné a všeobecné znalosti. Výuka prvního ročníku se z větší části realizuje na cvičných pracích v dílenském prostředí, výuka druhého a třetího ročníku se provádí na pracovištích mimo školu pod vedením zkušených mistrů. Celková učební doba trvá v denním studiu 3 roky, je zakončena závěrečnou zkouškou a absolvent získá střední vzdělání s výučním listem.

Klíčové dovednosti

Během výuky se žáci seznamují s praktickými a odbornými znalostmi při provádění různých stavebních prací předepsaných učebními osnovami. Žáci se učí zdít, provádět omítky, betonářské práce, jednoduchá bednění, povrchové úpravy včetně provádění keramických obkladů a dlažeb, jednoduché tepelné izolace a hydroizolace, osazovat truhlářské, zámečnické a kanalizační prvky, montáže kozového a trubkového lešení a další stavební práce.



Společnost Zlínské stavby a.s. přijme posilu do svého týmu.

Hledáme tesaře, zedníky a jiné stavební řemeslníky po vyučení jako doplnění pro náš mladý kolektiv.

V případě zájmu nás kontaktujte na:
novotny@zlinkestavby.cz
+420 777 916 582



Příklad týdenního učebního plánu

Vzdělávací oblasti a okruhy	Počet týdenních vyučovacích hodin v ročníku			Celkem
	1.	2.	3.	
Všeobecně vzdělávací předměty	12	9	7	28
Český jazyk a literatura	2	2		1
Cizí jazyk	2	2	2	6
Občanská nauka	1	1	1	3
Matematika	2	1	1	4
Fyzika	1	1	0	2
Informační a komunikační technologie	1	1	1	3
Biologie a ekologie	1	0	0	1
Chemie	1	0	0	1
Tělesná výchova	1	1	1	3
Odborné předměty	6	6,5	9	21,5
Odborné kreslení	1	1	1	3
Materiály	1	1	1	3
Technologie	2	3,5	2	7,5
Stroje a zařízení	2	0	0	2
Vybrané stati	0	1	1	2
Přestavby budov	0	0	2	2
Ekonomika	0	0	2	2
Odborný výcvik	15	17,5	17,5	50
Celkem	33	33	33,5	99,5

Počty týdenních vyučovacích hodin v ročníku se mohou lišit dle ŠVP jednotlivých škol



Uplatnění

Absolvent se uplatní ve stavebních a rekonstrukčních firmách při výstavbě nových objektů, rekonstrukcích, opravách a údržbě stavebních objektů i při provádění bouracích prací a ve výrobních stavebních prvků. Uplatnit se může také jako specialista obkladač, sádkartonář. Po získání potřebné praxe si absolvent může založit vlastní živnost v oboru a začít samostatně podnikat.

Proč si zvolit právě tento obor

Obor Zedník jde neustále kupředu! Vynalézají se stále modernější technologie a výrobci vyvíjejí dokonalejší stavební hmoty i stavební chemii. Tento obor se rovněž zaměřuje na úsporu tepelné energie technologií tzv. „zateplování budov“. Tento obor je založen na mnoha dovednostech (umění zdít a provádět omítky z různých materiálů, provádět betonářské práce a jednoduchá bednění, montáž lešení a mnoho dalších druhů stavebních, rekonstrukčních i bouracích prací) a i vzhledem k velkému množství stavebních firem v našem kraji můžete najít široké uplatnění na trhu práce. Svou kvalifikaci si můžete zvýšit absolvováním nástavbového studia a po získání potřebné praxe máte předpoklady začít samostatně podnikat.



Nákup a prodej hutních materiálů, výroba rámových a podpůrných lešení a ocelových konstrukcí

HESCO, s.r.o.
Tř. Tomáše Bati 1616
765 02 Otrokovice

Tel.: 577 006 330-6
Fax.: 577 006 349

www.hesco.cz



Jan Polaščík
jednatel

Tel.: 602 520 046

Polaščík realizace
staveb, s.r.o.

Dlouhá 703

Slušovice 763 15

IČ: 29264987

DIČ: CZ29264987

Č.ú : 2264948339/0800

polastikjan@gmail.com

- rodinné domy na klíč
- průmyslové objekty
- rekonstrukce staveb
- zateplování fasád
- inženýrské sítě
- zpevněné plochy
- bazény
- zahradní domky



www.stavbypolastik.cz

TENTO OBOR JE ZAŘAZEN DO SYSTÉMU „PODPORA ŘEMESEL V ODBORNÉM ŠKOLSTVÍ“ A JE FINANČNĚ DOTOVÁN Z PROSTŘEDKŮ ZLÍNSKÉHO KRAJE.

Malíř a lakýrník

39-41-H/01

Základní údaje:

Délka přípravy	3 roky
Podmínky přijetí	splnění povinné školní docházky splnění podmínek přijímacího řízení zdravotní způsobilost doložená lékařem
Ukončení přípravy	závěrečnou zkouškou
Dosažené vzdělání	střední vzdělání s výučním listem ve stavebnictví jako malíř, tapetář, lakýrník a natěrač, ve strojírenství, příp. v autolakýrnictví, také v oblasti výrobní kontroly jakosti povrchové úpravy výrobků, při výrobě, prodeji a skladování nátěrových hmot
Uplatnění	nástavbové studium ukončené maturitní zkouškou
Možnost dalšího studia	nástavbové studium ukončené maturitní zkouškou

Školy vyučující obor Malíř a lakýrník

- 1 SPŠ Otrokovice tř. Tomáše Bati 1266, 765 02 Otrokovice
+420 577 925 303, skola@spsotrokovice.cz,
www.spsotrokovice.cz
- 4 SOU Uherský Brod Svatopluka Čecha 1110, 688 01 Uherský Brod,
+420 572 613 121, sou@sou-ub.cz, www.sou-ub.cz
- 13 SPŠ stavební Valašské Meziříčí Máchova 628, 757 01 Valašské Meziříčí
+420 571 751 021, skola@spsstavm.cz,
www.spsstavm.cz
- 10 SOU Valašské Klobouky Brumovská 456, 766 01 Valašské Klobouky
+420 577 006 453, souvk@souvk.cz, www.souvk.cz

Charakteristika oboru

V učebním oboru Malíř a lakýrník se žáci seznamují s materiálovou základnou, náradím a technologiemi výroby, získávají potřebné teoretické vědomosti i praktickou dovednost pro malířské a natěračské práce. Naučí se klasické výmalby interiérů, včetně všech základních technik – nátěry, míchání tónů, práce s různými materiály, plastická malba, tapetování, nátěry oken a dveří včetně odstraňování starých nátěrů, dále válečkování, šablonování, linkování a malování písma. Provádí přípravy povrchů pod malby a nátěry, zhotovují a opravují malby a nátěry běžnými technikami na různých podkladech. Umí napodobit dřevo a plastické nátěry.

Klíčové dovednosti

Žáci si osvojí dovednosti a návyky potřebné k malířské a natěračské práci v interiérech, k nátěrům fasád a stavebních konstrukcí, zhotovení nápisů jednoduchými druhy písma, napodobování dřev, tapetování, k aplikacím novodobých nátěrových hmot nátěrem i stříkáním. Naučí se řešit barevnost interiérů a získávají cit pro estetičnost.

Příklad týdenního učebního plánu

Vzdělávací oblasti a okruhy	Počet týdenních vyučovacích hodin v ročníku			Celkem
	1.	2.	3.	
Všeobecně vzdělávací předměty	12	10	7	29
Český jazyk	2	2	1	5
Cizí jazyk	2	2	2	6
Občanská nauka	1	1	1	3
Matematika	2	1	1	4
Fyzika	1	1	0	2
Informační a komunikační technologie	1	1	1	3
Biologie a ekologie	1	0	0	1
Chemie	1	1	0	2
Tělesná výchova	1	1	1	3
Odborné předměty	6,5	6,5	8,5	21,5
Ekonomika	0	0	2	2
Odborné kreslení	2	2	1	5
Materiály	2	2	2,5	6,5
Technologie	2,5	0	0	2,5
Malířská technologie	0	2,5	3	5,5
Odborný výcvik	15	17,5	17,5	50
Volitelné předměty				
Celkem	33,5	34	33	100,5

Počty týdenních vyučovacích hodin v ročníku se mohou lišit dle ŠVP jednotlivých škol

Uplatnění

Absolventi naleznou uplatnění jako zaměstnanci v malířských a lakýrnických firmách, provádí malířské a natěračské práce v interiérech, tapetování, nátěry fasád a stavebních konstrukcí. Po získání potřebné praxe mají předpoklady založit vlastní živnost v oboru a mohou začít samostatně podnikat. Podnikání v tomto oboru je nenáročné na vstupní investice. Nespornou výhodou absolventů oboru Malíř a lakýrník je vysoká uplatnitelnost na trhu práce. I pro tento obor platí možnost zvyšování si kvalifikace formou nástavbového studia.

Proč si zvolit právě tento obor

Protože je tento obor založen na mnoha dovednostech počínaje malířskými a lakýrnickými pracemi v interiérech, přes práce v exteriérech jako nátěry fasád a stavebních konstrukcí, až po zhotovení nápisů základními druhy písma, napodobování dřev a aplikace novodobých nátěrových hmot nátěrem a stříkáním. Také vzhledem k velkému množství stavebních firem v našem kraji můžete najít široké uplatnění na trhu práce, protože po vyučení malíř s úplnou kvalifikací je velká poptávka. Obor Malíř a lakýrník jde neustále kupředu! Vynalézají se stále modernější technologie a výrobci vyvíjejí dokonalejší nátěrové hmoty i stavební chemii. Svou kvalifikací si můžete zvýšit absolvováním nástavbového studia a po získání potřebné praxe máte předpoklady začít samostatně podnikat.



www.lakovnahajdik.cz

Expert
na mokré
lakování

přidej se k nám!



 **COLORLAK**
profesionál ve světě barev

- BARVY, LAKY A LAZURY NA DŘEVO
- BARVY NA KOV
- ZATEPLOVACÍ SYSTÉMY
- MALÍŘSKÉ A FASÁDNÍ BARVY
- BARVY VE SPREJÍCH
- ŘEDIDLA



největší
český výrobce
nátěrových hmot

www.colorlak.cz

TENTO OBOR JE ZAŘAZEN DO SYSTÉMU „PODPORA ŘEMESEL V ODBORNÉM ŠKOLSTVÍ“ A JE FINANČNĚ DOTOVÁN Z PROSTŘEDKŮ ZLÍNSKÉHO KRAJE.

Instalatér

36-52-H/01

Základní údaje:

Délka přípravy	3 roky
Podmínky přijetí	splnění povinné školní docházky splnění podmínek přijímacího řízení zdravotní způsobilost doložená lékařem
Ukončení přípravy	závěrečnou zkouškou
Dosažené vzdělání	střední vzdělání s výučním listem
Uplatnění	ve stavebních a opravárenských firmách jako montéři vnitřních rozvodů vody, kanalizace a topení
Možnosti dalšího studia	nástavbové studium ukončené maturitní zkouškou

Školy vyučující obor Instalátér

- SPŠ Otrokovice
tř. Tomáše Bati 1266, 765 02 Otrokovice
+420 577 925 303, skola@spsotrokovice.cz,
www.spsotrokovice.cz
- SOU Uherský Brod
Svatopluka Čecha 1110, 688 01 Uherský Brod
+420 572 613 121, sou@sou-ub.cz,
www.sou-ub.cz
- SOŠ Josefa Sousedíka Vsetín
Benátky 1779, 755 01 Vsetín
+420 575 755 011, info@sosvsetin.cz,
www.sosvsetin.cz
- Gymnázium Jana Pivečky a SOŠ Slavičín
Školní 822, 763 21 Slavičín
+420 577 342 724, gyslav@gjpslavicin.cz,
www.gjpsosslavicin.cz
- SPŠ stavební Valašské Meziříčí
Máchova 628, 757 01 Valašské Meziříčí
+420 571 751 021, skola@spsstavvm.cz,
www.spsstavvm.cz
- SŠ-COPT Kroměříž
Nábělkova 539, 767 01 Kroměříž
+420 573 308 212, copt@coptkm.cz,
www.coptkm.cz

Charakteristika oboru

Jedná se o atraktivní tříletý učební obor vhodný zejména pro chlapce, s možností širokého uplatnění. Výuka je zaměřena na montážní práce v oblasti zdravotech-
niky, ústředního vytápění, plynárenství a v poslední době se zaměřením na ekologii, jako zavádění solárních panelů, tepelných čerpadel, zařízení zpracování biomasy apod.

Klíčové dovednosti

Žáci se naučí používat moderní technologie při montáži domovních odpadů, vodovodních rozvodů. V oblasti ústředního vytápění se naučí montáži a osazování otopných těles, pokládání topných smyček podlahového vytápění, dopojování kotlů a ohřivačů teplé užitkové vody apod. V části plynárenství se žáci seznámí se zákonitostmi při montáži vnitřních plynovodů a dopojování plynových spotřebičů. V oblasti ekologie se seznámí s montáží solárních panelů, tepelných čerpadel, zařízení na zpracování biomasy apod. Absolventi mají možnost získat svářečský průkaz pro svařování kovů plamenem, polyfúzní svařování plastů a měkké a tvrdé pájení.

Uplatnění

Absolventi se uplatní při montážích, opravách a údržbě vnitřních rozvodů studené a teplé vody, kanalizace, topení, vnitřních rozvodů plynu včetně montáže armatur, zařizovacích předmětů a spotřebičů, a také při montážích rozvodů vzduchotechniky. Uplatnění najdou v různých podnicích či soukromých firmách, v oboru mohou také provozovat samostatnou podnikatelskou činnost.

Příklad týdenního učebního plánu

Vzdělávací oblasti a okruhy	Počet týdenních vyučovacích hodin v ročníku			Celkem
	1.	2.	3.	
Všeobecně vzdělávací předměty	12	10	7	29
Český jazyk a literatura	2	2	1	5
Cizí jazyk	2	2	2	6
Občanská nauka	1	1	1	3
Matematika	2	2	1	5
Fyzika	1	1	0	2
Informační a komunikační technologie	1	1	1	3
Biologie a ekologie	1	0	0	1
Chemie	1	0	0	1
Tělesná výchova	1	1	1	3
Odborné předměty	8	7,5	10,5	26
Ekonomika	0	0	2	2
Technické kreslení	1	1,5	2,5	5
Materiály	2	0	0	2
Stavební konstrukce	1	0	0	1
Odborná cvičení	1	1	1	3
Vodoinstalace	2	2	2	6
Plynárenství	0	1	1	2
Vytápění	1	2	2	5
Odborný výcvik	15	17,5	17,5	50
Celkem	35	35	35	105

Počty týdenních vyučovacích hodin v ročníku se mohou lišit dle ŠVP jednotlivých škol

Proč si zvolit právě tento obor

Vzhledem k zaměření tohoto oboru můžete najít široké uplatnění na trhu práce. Protože tento obor je založen na mnoha dovednostech, počínaje montážními pracemi přes svářečské práce až po velice přesnou kompletaci koncových zařizovacích předmětů, mají absolventi široký výběr uplatnění. Vzhledem k velkému množství instalátérských firem v našem kraji je po vyučeném instalatérově s plnou kvalifikací velká poptávka. Obor Instalátér jde neustále kupředu. Vynalézají se stále modernější technologie, výrobci vyvíjí stále komfortnější zařízení. Tento obor se rovněž zaměřuje na ekologii. Zaváděním solárních panelů, tepelných čerpadel a zařízení na zpracování biomasy se podílíme na zkvalitňování ovzduší ve kterém žijeme. Pro ty, kteří se nespokojí s výučním listem existuje nabídka dalšího studia zakončeného maturitní zkouškou v oboru Technické zařízení budov.






Výrobní plastikářská firma s 20-letou tradicí

- Plastové trubky, desky, profily
- Kabelové chráničky a mikrotrubičky
- Izolační a obalové materiály z pěnového polyetyleny
- Výzkum a vývoj v oblasti nanotechnologií





SPUR a.s., třída Tomáše Bati 299, Louky, 763 02 Zlín
tel.: +420 577 601 356, email: spur@spur.cz, www.spur.cz

REMAQ

RECYKLACE PLASTOVÝCH ODPADŮ

www.remaq.cz

Technické služby
TSO
Otrokovice s.r.o.

Technické služby Otrokovice s.r.o.
K. Čapka 1256
765 02 Otrokovice

Nabídka služeb:
- sběr, přeprava a recyklace odpadů
- autodoprava, zemní práce
- opravy komunikací a veřejného osvětlení
- realizace a údržba zeleně
- prodej okrasných dřevin a květin

tel.: 577 927 997, 577 927 994
fax: 577 922 329
e-mail: tso@tsotrokovice.cz

GIENGER

VELKOOBCHOD TZB

VODA ■ TOPENÍ ■ PLYN ■ INSTALACE ■ INŽENÝRSKÉ SÍTĚ

ZLÍN | BRNO | OSTRAVA | OLOMOUC | TÁBOR | PRAHA | KARLOVY VARY | STRAKONICE | NITRA

A DALŠÍCH 80 PRODEJNÍCH MÍST V ČECHÁCH A NA SLOVENSKU

www.gckupina.cz/www.gienger.cz

COŚMO

CONEL

VIGOUR

BRÜTJE
HEIZUNG

Elektrikář

26-51-H/01

Základní údaje:

Délka přípravy	3 roky
Podmínky přijetí	splnění povinné školní docházky splnění podmínek přijímacího řízení zdravotní způsobilost doložená lékařem
Ukončení přípravy	závěrečnou zkouškou
Dosažené vzdělání	střední vzdělání s výučním listem
Uplatnění	při výrobě a servisu elektronických výrobků, také jako provozní elektrikář v energetice, v dolech, v hutích, v dopravních zařízeních, elektrikář železniční dopravy a jejich trakčních zařízeních
Možnosti dalšího studia	nástavbové studium ukončené maturitní zkouškou

Školy vyučující obor Elektrikář

- 1 SPŠ Otrokovice tř. Tomáše Bati 1266, 765 02 Otrokovice
+420 577 925 303, skola@spsotrokovice.cz, www.spsotrokovice.cz
- 2 SPŠ a OA Uherský Brod Nivnická 1781, 68801 Uherský Brod
+420 572 622 901, spsoa@spsoa-ub.cz, www.spsoa-ub.cz
- 12 SŠIEŘ Rožnov pod Radhoštěm Školní 1610, 756 61 Rožnov pod Radhoštěm
+420 571 752 310, info@roznovskastredni.cz, www.roznovskastredni.cz
- 16 SŠ-COPT Kroměříž Nábělkova 539, 767 01 Kroměříž
+420 573 308 212, copt@coptkm.cz, www.coptkm.cz
- 11 SOŠ Josefa Sousedíka Vsetín Benátky 1779, 755 01 Vsetín
+420 575 755 011, info@sosvsetin.cz, www.sosvsetin.cz
- 14 ISS-COP a JŠ s právem SJZ Valašské Meziříčí Palackého 49, 757 01 Valašské Meziříčí, +420 571 685 222, posta@isscopvm.cz, www.isscopvm.cz
- 9 Gymnázium Jana Pivečky a SOŠ Slavičín Školní 822, 763 21 Slavičín
+420 577 342 724, gyslav@gjpslavicin.cz, www.gjpsosslavicin.cz
- 8 SŠ MESIT, o.p.s. Družstevní 818, 686 01 Uherské Hradiště
+420 572 433 621, reditel@skolamesit.cz, www.skola.mesit.cz
- 6 Střední škola obchodně technická s.r.o. Zlín nám T. G. Masaryka 1279, 760 01 Zlín, +420 576 037 216, info@ssot.cz, www.ssot.cz
- 5 SPŠ polytechnická – COP Zlín Nad Ovčírrou 2528, 760 01 Zlín
+420 577 573 100, spsp@spspzlin.cz, www.spspzlin.cz

Charakteristika oboru

Hlavním obsahem tříleté výuky je teoretické i praktické zvládnutí široké oblasti elektrotechniky a její uplatnění v praxi. Výuka je všeobecně zaměřena na základy elektrotechniky, žáci se naučí pracovat s technickou dokumentací zapojování různých typů spotřebičů, navrhovat a zhotovovat elektrotechnické obvody, diagnostikovat a odstraňovat závady na elektrických a elektronických obvodech a zařízeních. Nedílnou součástí oboru je získání základní znalosti práce na počítači a po vykonání závěrečné zkoušky a získání výučního listu jsou žáci připraveni na vykonání zkoušky podle § 5 vyhlášky 50/78 Sb., nutný pro výkon elektrotechnických profesí.



Klíčové dovednosti

U oboru elektrikář se zaměřením na silnoproud si žáci osvojí základy elektrických rozvodů a instalací objektů, tyto pak umí sami navrhovat, volit správný a bezpečný postup při montáži nebo opravovat stávající. Naučí se provádět opravy, zkoušky a měření elektrických zařízení, dále zvládnou opravy elektromotorů, zapojování nejrozličnějších elektrospotřebičů, včetně jejich údržby. Součástí výuky je i osvojení si základů slaboproudé elektrotechniky. U oboru elektrikář se zaměřením na slaboproud si žáci osvojí čtení technické dokumentace a schémat elektronických obvodů. Naučí se pracovat s potřebnými měřicími přístroji, zvládnout metody měření elektronických obvodů a osvojené znalosti uplatňovat prakticky při diagnostice a odstraňování závad na nejrůznějších typech spotřebičů a průmyslové elektroniky.

Příklad týdenního učebního plánu

Vzdělávací oblasti a okruhy	Počet týdenních vyučovacích hodin v ročníku			Celkem
	1.	2.	3.	
Všeobecně vzdělávací předměty	11	11	9	31
Český jazyk	2	2	2	6
Cizí jazyk	2	2	2	6
Občanská nauka	1	1	1	3
Matematika	2	2	2	6
Fyzika	1	1	0	2
Informační a komunikační technologie	1	1	1	3
Základy ekologie	1	0	0	1
Chemie	0	1	0	1
Tělesná výchova	1	1	1	3
Odborné předměty	7	6	6	19
Technická dokumentace	2	0	0	2
Základy elektrotechniky	4	1	0	5
Elektronika	0	2	1	3
Elektrické měření	0	2	1	3
Elektrické stroje a přístroje	0	1	2	3
Materiály a technologie	1	0	0	1
Ekonomika	0	0	2	2
Odborný výcvik	15	15	15	45
Volitelné předměty				
Elektronická zařízení	0	0	3	3
Stroje a zařízení	0	0	3	3
Celkem	33	32	33	98
Nepovinné předměty				
Cizí jazyk	0	1	1	2

Počty týdenních vyučovacích hodin v ročníku se mohou lišit dle ŠVP jednotlivých škol. Z výběrových předmětů si studenti vyberou ve 3. ročníku jedno zaměření (celkem 3 hodiny)

Czech Space Research Centre
20 let zkušeností s vývojem a výrobou elektronických systémů pro průmyslové a kosmické aplikace.

Head Office & Manufacturing
Kojetinská 1163
767 01 Kroměříž
Tel./Fax: +420 573 333 077

Design Centre
Kolejní 3094/9
612 00 Brno
Tel./Fax: +420 541 149 102

www.csrc.cz, info@csrc.cz



PROZAX - výroba strojů, zařízení a náhradních dílů

www.prozax.cz



www.unique.cz

Šance pro mladé

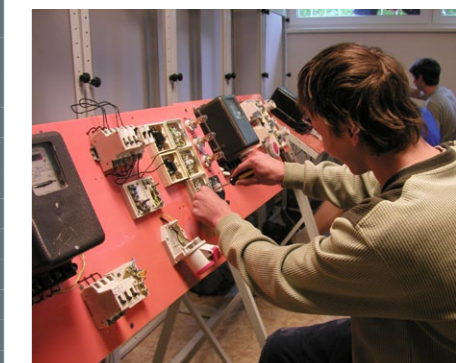
- seřizovače
- mechaniky
- elektrikáře

VÝROBA

- Sklotkaniny, skelné výztuže,
- Tkané skelné a rovingové pásky
- Kombimateriály

Uplatnění

Absolventi se uplatní při instalacích, opravách a kontrolách elektrických rozvodů a zařízení, při měření a testování různých typů elektrických strojů, elektrospotřebičů a specializovaných zařízení, která využívají ke své činnosti elektrickou energii. Uplatní se v povoláních provozní elektrikář, opravář elektrospotřebičů a přístrojů, elektromechanik, montér rozvodných sítí, stavební elektrikář, elektrotechnik-údržbář.



Vyber si i ty učební obor Elektrikář

a staneš se odborníkem v elektrotechnickém vzdělání, který se orientuje v technické dokumentaci a schématech elektrických obvodů. Osvojiš si postupy při demontážích, opravách a montážích jednotlivých částí elektrických odvodů, stejně jako při běžných kontrolách. Získáš širokou možnost uplatnění na trhu práce. Pokud se nespokojíš s výučním listem, nabízí se Ti možnost zvýšení kvalifikace formou nástavbového studia. Po získání potřebné praxe si můžeš založit vlastní živnost v oboru a začít samostatně podnikat.

Autoelektrikář

26-57-H/01

Základní údaje:

Délka přípravy	3 roky
Podmínky přijetí	splnění povinné školní docházky splnění podmínek přijímacího řízení zdravotní způsobilost doložená lékařem
Ukončení přípravy	závěrečnou zkouškou
Dosažené vzdělání	střední vzdělání s výučním listem
Uplatnění	v servisní činnosti, v odvětví výroby a elektropříslušenství automobilů, v dopravě, ve stanicích technické kontroly a měření emisí
Možnosti dalšího studia	nástavbové studium ukončené maturitní zkouškou

Školy vyučující obor Autoelektrikář

- 1** SPŠ Otrokovice
tř. Tomáše Bati 1266, 765 02 Otrokovice
+420 577 925 303, skola@spsotrokovice.cz,
www.spsotrokovice.cz
- 2** SPŠ a OA Uherský Brod
Nivnická 1781, 68801 Uherský Brod +420 572 622
901, spsoa@spsoa-ub.cz, www.spsoa-ub.cz
- 12** SŠIEŘ Rožnov
pod Radhoštěm
Školní 1610, 756 61 Rožnov pod Radhoštěm
+420 571 752 310, info@roznovskastredni.cz,
www.roznovskastredni.cz
- 16** SŠ-COPT Kroměříž
Nábělkova 539, 767 01 Kroměříž
+420 573 308 212, copt@coptkm.cz, www.coptkm.cz



Charakteristika oboru

Výuka je zaměřena na teoretickou i praktickou přípravu pro údržbu, seřizování a opravy elektrického a elektronického příslušenství silničních motorových vozidel. Součástí je možnost získání řidičského oprávnění skupiny B.

Klíčové dovednosti

Absolvent ovládá ruční zpracování technických materiálů, včetně volby pracovního postupu a pracovních prostředků. Ovládá používání diagnostických přístrojů elektronického i mechanického charakteru. Umí vykonávat údržbu, seřizování a opravy elektrického příslušenství motorových vozidel. Podle vlastní volby používá montážní prostředky a měřicí techniku.



Znalosti

Podle technické dokumentace umí hledat závady vzniklé v provozu, stanovit způsob jejich odstraňování. Po určité praxi je schopen s pomocí technické dokumentace nahrazovat aktivní elektronické prvky elektrické výbavy motorových vozidel při zachování původních technických parametrů.

Příklad týdenního učebního plánu

Vzdělávací oblasti a okruhy	Počet týdenních vyučovacích hodin v ročníku			Celkem
	1.	2.	3.	
Ročník				
Všeobecně vzdělávací	11	10	8	29
Český jazyk	1	1	1	3
Literatura a umění	0	1	1	2
Cizí jazyk	2	2	2	6
Občanská nauka	1	1	1	3
Matematika	2	2	1	5
Fyzika	2	1	0	3
Informační a komunikační technologie	1	1	1	3
Základy ekologie a chemie	1	0	0	1
Tělesná výchova	1	1	1	3
Odborné teoretické	6	7	9	22
Ekonomika	0	0	2	2
Strojnictví	1	0	0	1
Materiály	1	0	0	1
Základy elektrotechniky	2	1	0	3
Elektronika	0	1	2	3
Elektrické měření	0	1	1	2
Automobily	1	1	1	3
Elektropříslušenství	0	1	1	2
Oprávenství a diagnostika	1	2	1	4
Řízení motorových vozidel	0	0	1	1
Odborný výcvik	15	17,5	17,5	50
Celkem	32	34,5	34,5	101

Počty týdenních vyučovacích hodin v ročníku se mohou lišit dle ŠVP jednotlivých škol



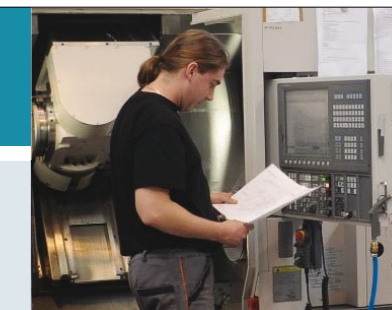
Vyber si i ty učební obor Autoelektrikář

a budeš dokonale zvládat instalaci, opravy a servis elektrozařízení silničních motorových vozidel a ostatních dopravních prostředků. Je obecně známo, že elektronika pronikla do výbavy automobilů zcela zřetelně a stávající konstrukce vozidel obsahuje více jak 60 % elektronických systémů a bude se ještě výrazně zvyšovat, neboť vývoj nejde zastavit a je žádoucí s ohledem na životní prostředí, ekologii a další atributy lidského konání. Studium tohoto oboru probíhá v úzké součinnosti jednotlivých škol s opravářskými a servisními firmami v regionu a výrobci těchto komponent (fy Bosch, fy Jablotron aj.) Absolventi oboru jsou žádanými odborníky a firmy zabývající se autooprávenstvím se o ně jako o budoucí zaměstnance zajímají již během studia. Jsou i příklady, že absolventi se postaví na vlastní nohy a sami v této oblasti podnikají a zakládají živnosti. Je zřejmé, že vzhledem k vývoji na automobilovém trhu, je získaná odbornost autoelektrikáře na trhu práce perspektivní, a proto neváhej a přijď studovat na některou z uvedených škol.



NTS Prometal Machining, s.r.o.,
Hrádek na Vlárské dráze 222, 763 21 Slavičín
www.nts-prometal.cz

je dceřinou společností holandské průmyslové skupiny NTS-Group (www.nts-group.nl). NTS Prometal vyrábí mechanické díly a moduly pro nejvýznamnější světové firmy v oborech opto-mechatroniky, měřících přístrojů, lékařské diagnostiky a dalších. Firma disponuje širokým spektrem moderních technologií CNC obrábění, tváření plechů, lakování a montáží a průběžně nabízí perspektivní pracovní uplatnění absolventům technických učebních a maturitních oborů jako jsou obráběč kovů, strojní mechanik, apod.



Výroba a montáž ocelových konstrukcí,
potrubních rozvodů, technologického zařízení,
pro průmysl a služby.

Adresa: tř. Tomáše Bati 1741, 765 01 Otrokovice
Tel. 577112422 - 25 e-mail: besta-z@besta-z.cz

PRODEJ
• kompresory • pneu nářadí
• klínové řemeny • gufera
• brusivo • ložiska
• svařovací technika

VÝROBA
• zakázková kovovýroba
• svařování • nerez • ocel • hliník
• zábradlí • vjezdové brány
• tažné tyče

HEPOS

HEPOS spol. s r. o. Valašské Meziříčí
tel: 606 028 784, 571 694 701
e-mail: hepos@heposvm.cz

www.heposvm.cz

PARADON

PARADON s. r. o.
756 11 Valašská Polanka 119

mobil: 00420 777 265 982
tel., fax.: 00420 571 446 440
e-mail: paradon@paradon.cz

ŠELIGA PAVEL

IČO: 25398148
DIČ: CZ25398148

výroba kovových palet

TENTO OBOR JE ZAŘAZEN DO SYSTÉMU „PODPORA ŘEMESEL V ODBORNÉM ŠKOLSTVÍ“ A JE FINANČNĚ DOTOVÁN Z PROSTŘEDKŮ ZLÍNSKÉHO KRAJE.

Karosář

23-55-H/02

Základní údaje:

Délka přípravy	3 roky
Podmínky přijetí	splnění povinné školní docházky splnění podmínek přijímacího řízení zdravotní způsobilost doložená lékařem
Ukončení přípravy	závěrečnou zkouškou
Dosažené vzdělání	střední vzdělání s výučním listem v autoservisech, ve výrobních a opravárenských podnicích, v podnicích se strojírenským zaměřením jako klempíř a karosář
Uplatnění	
Možnosti dalšího studia	nástavbové studium ukončené maturitní zkouškou

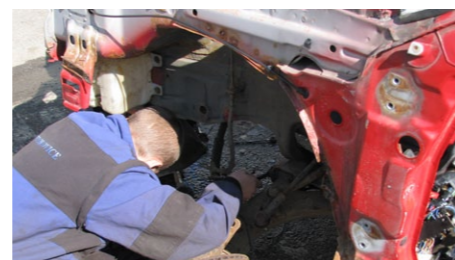
Školy vyučující obor Karosář

- 1 SPŠ Otrokovice tř. Tomáše Bati 1266, 765 02 Otrokovice
+420 577 925 303, skola@spsotrokovice.cz,
www.spsotrokovice.cz
- 2 SPŠ a OA Uherský Brod Nivnická 1781, 688 01 Uherský Brod
+420 572 622 901, spsoa@spsoa-ub.cz,
www.spsoa-ub.cz
- 16 SŠ-COPT Kroměříž Nábělkova 539, 767 01 Kroměříž
+420 573 308 212, copt@coptkm.cz, www.coptkm.cz
- 13 SPŠ stavební Valašské Meziříčí Máchova 628, 757 01 Valašské Meziříčí
+420 571 751 021, skola@spsstavvm.cz,
www.spsstavvm.cz
- 4 SOU Uherský Brod Svatopluka Čecha 1110, 688 01 Uherský Brod
+420 572 613 121, sou@sou-ub.cz, www.sou-ub.cz



Charakteristika oboru

Obor poskytuje střední odborné vzdělání ukončené po 3 letech závěrečnou zkouškou. Po jejím úspěšném vykonání obdrží absolvent výuční list. Absolventi se uplatňují v průmyslové a živnostenské sféře při výkonu povolání karosář. Absolvent umí číst technické výkresy i jiné výrobní podklady, umí je využít k určení tvarů a rozměrů výrobků, při výrobě a montáži jednoduchých součástí a dílů. Absolventi tohoto učebního oboru si mohou doplnit úplné střední odborné vzdělání formou nástavbového studia ukončeného maturitní zkouškou.



Klíčové dovednosti

Absolvent umí vyrábět a montovat jednoduché součásti a díly z plechů a profilů. Rozlišuje základní druhy materiálů, zná jejich mechanické a technologické vlastnosti. Umí zvolit potřebné nářadí, nástroje a pomůcky. Stanovuje rozsah potřebné opravy a způsob provedení. Umí demontovat a montovat díly karoserie a realizovat jejich opravu nebo výměnu. V rámci přípravy má možnost získat svářečské oprávnění v rozsahu kurzů pro svařování plamenem a svařování v ochranné atmosféře. Po úspěšném absolvování autoškoly má možnost získat řídičské oprávnění skupiny B.

Příklad týdenního učebního plánu

Vzdělávací oblasti a okruhy	Počet týdenních vyučovacích hodin v ročníku			Celkem
	1.	2.	3.	
Ročník				
Všeobecně vzdělávací předměty	13	10	9	32
Český jazyk	2	2	2	6
Cizí jazyk	2	2	2	6
Občanská nauka	1	1	1	3
Matematika	2	2	2	6
Fyzika	2	1	0	3
Informační a komunikační technologie	1	1	1	3
Základy ekologie	1	0	0	1
Chemie	1	0	0	1
Tělesná výchova	1	1	1	3
Odborné předměty	7,5	6,5	7	21
Technická dokumentace	2	2	1	5
Strojírenská technologie	2	2	0	4
Ekonomika	0	0	2	2
Strojnictví	2	1	0	3
Technologie	1,5	1,5	2,5	5,5
Řízení motorových vozidel	0	0	1,5	1,5
Odborný výcvik	12	15	15	42
Výběrové předměty				
Silniční motorová vozidla	0	1	2	3
Volitelné předměty				
Celkem	32,5	32,5	33	98
Nepovinné předměty				
Cizí jazyk	0	1	1	2
Počty týdenních vyučovacích hodin v ročníku se mohou lišit dle ŠVP jednotlivých škol				



Uplatnění

Absolventi naleznou uplatnění v povolání karosář především při opravách karosérií a skříň vozidel a jejich mechanismů, montáži jejich příslušenství a vybavení, seřizování polohy jejich pohyblivých částí, zasklívání oken, drobných opravách laků karosérií a provádění ochranných nátěrů.



Vyber si i ty učební obor Karosář

a budeš dokonale zvládat opravy karosérií a skříň vozidel a jejich mechanismů, seřizování polohy jejich pohyblivých částí, zasklívání oken, drobných oprav laků karosérií a skříň vozidel apod. Je obecně známo, že plasty pronikly do karosérií silničních motorových vozidel a ty se naučíš dokonale zvládat opravy a úpravy karosérií z těchto nových moderních materiálů. Studium tohoto oboru probíhá v úzké součinnosti jednotlivých škol s opravárenskými a servisními firmami v regionu a s výrobcí těchto komponentů. Absolventi oboru jsou žádanými odborníky a firmy zabývající se autoopravárenstvím se o ně jako o budoucí zaměstnance zajímají již během studia. Proto neváhej a přijď tento učební obor studovat na některou z uvedených středních škol.

Apis
zateplování
oken, s.r.o.

zateplování - izolace plastových a dřevěných oken a dveří

Výhody:

- snížení **ROSENÍ** oken až o **95 %**
- snížení **TEPELNÝCH ZTRÁT** až o **25%**
- zlepšení **PROTIHLUKOVÉ IZOLACE** až o **30%**
- typy dvojskel: termoizolační od $U=1,3 - 0,8 \text{ W/m}^2\text{K}$ bezpečnostní, protihluková i ornamentní

Řešení i u špaletových, střešních oken a kovových dveří - v rodinných domech, bytech i na chatách

Dále nabízíme:

- žaluzie, těsnění, síť proti hmyzu,
- zasklívání kovových oken a konstrukcí
- montáž nových plastových oken a eurooken



Objednejte si návštěvu našeho technika, který prohlédne okna a nabídne řešení
Volejte na infolinku

800 100 307

www.zateplovanioken.cz

NOVĚ !!! V našem e-shopu www.apis-obchod.cz si můžete objednat: náhradní díly na žaluzie, chytrý obklad na sokly a komíny a čistící sady na plasty

AVEX
STEEL PRODUCTS

IT'S TIME...

INOVACE

**SVĚTOVÝ VÝROBCE
OCELOVÝCH PALET**

Tř. Tomáše Bati 1656,
Otrokovice

www.avexproducts.com

STK
Centrum Vizovice s.r.o.

Zlínská 1160
763 12 Vizovice
Tel.: +420 601 335 744
+420 577 018 639
E-mail: info@stkvizovice.cz
Web: www.stkvizovice.cz

Příjem objednávek:
Tel.: +420 601 335 744, +420 577 018 639

Mechanik opravář motorových vozidel

23-68-H/01

Základní údaje:

Délka přípravy	3 roky
Podmínky přijetí	splnění povinné školní docházky splnění podmínek přijímacího řízení zdravotní způsobilost doložená lékařem
Ukončení přípravy	závěrečnou zkouškou
Dosažené vzdělání	střední vzdělání s výučním listem
Uplatnění	v autoopravárenství a strojírenských provozech, jako řidič nebo obsluha jiných motorových vozidel
Možnosti dalšího studia	nástavbové studium ukončené maturitní zkouškou

Školy vyučující obor Mechanik opravář motorových vozidel

- 1 SPŠ Otrokovice tř. Tomáše Bati 1266, 765 02 Otrokovice
+420 577 925 303, skola@spsotrokovice.cz,
www.spsotrokovice.cz
- 7 SOŠaG Staré Město Velehradská 1527, 686 03 Staré Město
+420 572 420 211, sosgsm@sosgsm.cz,
www.sosgsm.cz
- 4 SOU Uherský Brod Svatopluka Čecha 1110, 688 01 Uherský Brod
+420 572 613 121, sou@sou-ub.cz, www.sou-ub.cz
- 11 SOŠ Josefa Sousedíka Vsetín Benátky 1779, 755 01 Vsetín
+420 575 755 011, info@sosvsetin.cz, www.sosvsetin.cz
- 10 SOU Valašské Klobouky Brumovská 456, 766 01 Valašské Klobouky
+420 577 006 453, souvk@souvk.cz, www.souvk.cz
- 9 Gymnázium Jana Pivečky a SOŠ Slavičín Školní 822, 763 21 Slavičín
+420 577 342 724, gyslav@gjpslavicin.cz,
www.gjpsosslavicin.cz
- 16 SŠ-COPT Kroměříž Nábělkova 539, 767 01 Kroměříž
+420 573 308 212, copt@coptkm.cz, www.coptkm.cz

ZEKO s. r. o.

Nakopněte svou kariéru ve firmě ZEKO s. r. o. Máme dlouholetou strojírenskou tradici. Sídlíme v Hostišové 142. Vyrábíme na víceřetenových soustružnických automatech AN6, na soustružnických automatech A20, A40, A50, na CNC soustružnických centrech, na frézkách, na revolverových soustružnicích, válcovačkách závitů, na výstředníkových lisech 40, 63 a 250 tun, na bruskách, na strojích na tlakové odporové svařování.

Všechny tyto stroje u nás můžete poznat! Těšíme se na Vás!!!

Charakteristika oboru

Výuka je zaměřena na činnosti související s opravováním silničních motorových vozidel a jejich funkčních celků, dále na provádění demontáží, kontrol a oprav jednotlivých částí a jejich opětovné montáže. Žáci provádějí následné funkční kontroly po provedených opravách a učí se používat a obsluhovat diagnostická zařízení pro kontrolu technického stavu motorových vozidel a jejich částí.

Klíčové dovednosti

Absolvent získá v průběhu studia odborné dovednosti související s opravováním, montáží a demontáží silničních motorových vozidel. Absolvent ovládá základní úkony při ručním zpracování kovů a vybraných nekovových materiálů a základní technologické úkony z oblasti strojírenského obrábění, včetně používání ručního mechanizovaného nářadí. Dokáže se orientovat v technologické a servisní dokumentaci různých druhů a typů silničních vozidel. Součástí vzdělávání je příprava k získání řidičského oprávnění skupiny B a C.

Uplatnění

Absolvent je připraven pracovat v automobilovém průmyslu, popř. může ve své profesi podnikat. Získané odborné dovednosti mu umožní uplatnit se ve výrobě, opravárenských provozech, v autoservisech a při údržbě ve větších podnicích, stanicích technické kontroly (STK), stanicích měření emisí (SME), jako řidič mezinárodní a vnitrostátní přepravy, při obsluze diagnostických zařízení, v autosalonech apod.

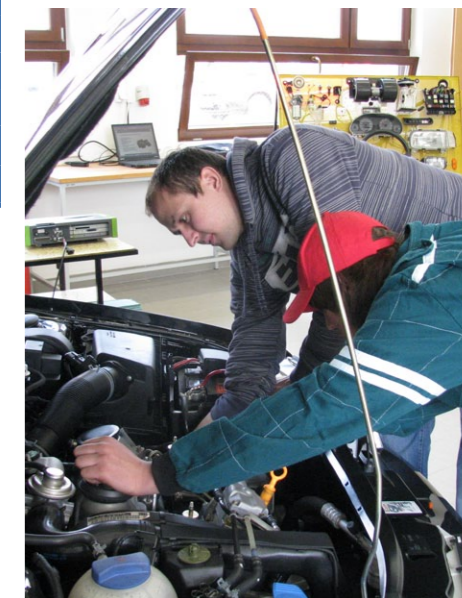
Příklad týdenního učebního plánu

Vzdělávací oblasti a okruhy	Počet týdenních vyučovacích hodin v ročníku			Celkem
	1.	2.	3.	
Ročník				
Všeobecně vzdělávací předměty	11	10,5	7,5	29
Český jazyk a literatura	2	2	1	5
Cizí jazyk	2	2	2	6
Občanská nauka	1	1	1	3
Matematika	2	2	1	5
Fyzika	1	1	0	2
Informační a komunikační technologie	0	1,5	1,5	3
Biologie a ekologie	1	0	0	1
Chemie	1	0	0	1
Tělesná výchova	1	1	1	3
Odborné předměty	8	7	11,5	26,5
Technické kreslení	2	0	0	2
Strojírenská technologie	1	0	0	1
Ekonomika	0	0	2	2
Strojnictví	2	1	0	3
Elektrotechnika	0	1	2	3
Opravárenství a diagnostika	1,5	3	3	7,5
Automobily	1,5	2	2,5	6
Řízení motorových vozidel	0	0	2	2
Odborný výcvik	15	17,5	15,5	48
Celkem	34	35	34,5	103,5

Počty týdenních vyučovacích hodin v ročníku se mohou lišit dle ŠVP jednotlivých škol

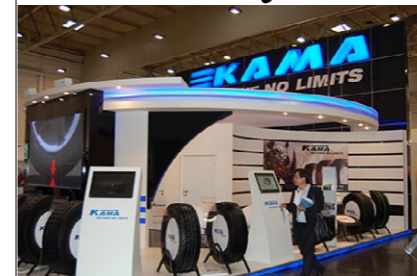
Vyber si i ty učební obor Mechanik opravář motorových vozidel

a budeš dokonale zvládat opravu a servis silničních motorových vozidel různých značek a typů. Naučíš se používat a obsluhovat diagnostická zařízení pro kontrolu technického stavu motorových vozidel a jejich částí a samostatně obsluhovat pomocná zařízení. Osvojíš si postupy při demontážích, opravách a montážích jednotlivých částí vozidel, stejně jako při jejich běžných kontrolách. Máš také možnost zvýšení kvalifikace formou nástavbového studia a po získání potřebné praxe si můžeš založit vlastní živnost v oboru a začít samostatně podnikat.



CZECH STYLE

www.czstyle.cz



CZECH-STYLE,
spol. s r.o.

Tečovská 1239
763 02 Zlín - Malenovice
+420 571 120 116
info@czstyle.cz

H.P. – servis hydraulika s.r.o.

Vizovice, Zlínská 1206, tel.: +420 577 454 290
Provádí opravy hydraulických agregátů
výrobců

SUNFAB, BOSCH-REXROTH, PARKER, ORSTA,
JIHLAVAN, JIHOSTROJ, HYDROMATIK, KYB,
POCLAIN, DANFOSS, KRACHT, WHITE, LINDE

www.hp-servis.cz



PNEU VRANÍK – NEJZNÁMĚJŠÍ VÝROBCE
PROTEKTOROVANÝCH PNEUMATIK V ČESKÉ REPUBLICCE

Protektory pro osobní, dodávkové, offroad
a nákladní automobily moderní,
dynamicky se rozvíjející společnost.

Vraník s.r.o., Pod Veselou 688,
763 15 Slušovice
www.pneuvranik.cz



Opravář zemědělských strojů

41-55-H/01

Základní údaje:

Délka přípravy	3 roky
Podmínky přijetí	splnění povinné školní docházky splnění podmínek přijímacího řízení zdravotní způsobilost doložená lékařem
Ukončení přípravy	závěrečnou zkouškou
Dosažené vzdělání	střední vzdělání s výučním listem
Uplatnění	při opravě, údržbě a seřizování zemědělských strojů a zařízení, také v lesním hospodářství, v dopravě, ve stavebnictví, jako řidič traktoru, nákladních a užitkových automobilů, obsluha moderních zemědělských strojů a zařízení
Možnosti dalšího studia	nástavbové studium ukončené maturitní zkouškou

Školy vyučující obor Opravář zemědělských strojů

- 11** SOŠ Josefa Sousedíka Benátky 1779, 755 01 Vsetín
+420 575 755 011, info@sosvsetin.cz, www.sosvsetin.cz
- 16** SŠ-COPT Kroměříž Nábělkova 539, 767 01 Kroměříž
+420 573 308 212, copt@coptkm.cz, www.coptkm.cz
- 4** SOU Uherský Brod Svatopluka Čecha 1110, 688 01 Uherský Brod
+420 572 613 121, sou@sou-ub.cz, www.sou-ub.cz
- 10** SOU Valašské Klobouky Brumovská 456, 766 01 Valašské Klobouky
+420 577 006 453, souvk@souvk.cz, www.souvk.cz

WWW.TRIMILL.CZ



**VÝVOJ,
KONSTRUKCE
A MONTÁŽ**
OBRÁBĚCÍCH STROJŮ
VE ZLÍNĚ A VSETÍNĚ



Charakteristika oboru

Učební obor Opravář zemědělských strojů připravuje kvalifikované pracovníky, kteří umí provádět technickou údržbu, seřizování a opravy zemědělských strojů a zařízení či technologických linek a jsou schopni i následné funkční kontroly. Umí provést jednoduché renovace součástí, demontáže, výměny jednoduchých podskupin a částí strojů a zařízení. Znájí obsluhu diagnostických přístrojů a zařízení a umí využít výsledků diagnostických prohlídek ke zvyšování provozní spolehlivosti a hospodárnosti zemědělské techniky.



Klíčové dovednosti

Mimo dovedností montážních prací žáci získají také základy ručního i strojního zpracování kovů, obrábění a základy kovářských a klempířských prací. V průběhu studia žáci mají možnost získat řidičské oprávnění pro řízení v rozsahu skupiny C + T, tj. traktoru, osobního a nákladního automobilu. Dále mají možnost získat oprávnění pro svařování elektrickým obloukem a v ochranné atmosféře CO₂.

Uplatnění

Kromě práce v zemědělství se tento obor velmi dobře uplatní i ve strojírenství, stavebnictví a jiných průmyslových odvětvích (údržbář, svařeči, seřizovači, opraváři potravinářských strojů) nebo v silniční dopravě (řidiči, pracovníci servisů).

Příklad týdenního učebního plánu

Vzdělávací oblasti a okruhy	Počet týdenních vyučovacích hodin v ročníku			Celkem
	1.	2.	3.	
Ročník	1.	2.	3.	
Všeobecně vzdělávací předměty	11	7,5	10,5	29
Český jazyk a literatura	2	1,5	2,5	6
Cizí jazyk	2	2	2	6
Občanská nauka	1	1	1	3
Matematika	1	1	1	3
Fyzika	2	0	0	2
Informační a komunikační technologie	1	1	1	3
Základy ekologie	1	0	0	1
Ekonomika	0	0	2	2
Tělesná výchova	1	1	1	3
Odborné předměty	7,5	9,5	7	24
Strojnictví	2	0	0	2
Motorová vozidla	0	2	2	4
Technologie oprav	0	2,5	2,5	5
Strojírenská technologie	2	0	0	2
Zemědělské stroje a zařízení	0	3	2,5	5,5
Základy zemědělské výroby	0	2	0	2
Technologie	1,5	0	1	1,5
Technické kreslení	2	0	0	2
Odborný výcvik	15	17,5	17,5	50
Volitelné předměty				
Celkem	33,5	34,5	35	103

Počty týdenních vyučovacích hodin v ročníku se mohou lišit dle ŠVP jednotlivých škol

Proč si zvolit právě obor Opravář zemědělských strojů

Pokud chceš pracovat v zemědělství nebo ve stavebnictví, zvol si tento obor a budeš dokonale zvládat technickou údržbu, seřizování a opravy zemědělských strojů a zařízení. Můžeš působit taky v jiných průmyslových odvětvích, jako např. údržbář, opravář potravinářských strojů nebo v silniční dopravě jako profesionální řidič nebo pracovník autoservisu. Naučíš se používat a obsluhovat diagnostická zařízení pro kontrolu technického stavu motorových vozidel a jejich částí. Navíc získáš i znalosti z oblastí ekologie a ekonomie což ti dává na trhu práce téměř sto procentní uplatnění např. i v provozování samostatné podnikatelské činnosti. Z důvodu stále dynamičtějšího a náročnějšího rozvoje zemědělské techniky jsou v současné době kladeny vyšší nároky nejen na technické vybavení, ale i jeho údržbu a obsluhu, a tím i na kvalifikovanost odborníků.



Uherskobrodská 119, 763 26 Luhačovice
E-mail: person@zalesi.cz, tel.: 577 155 224

www.zalesi.cz



OPRAVÁŘ ZEMĚDĚLSKÝCH STROJŮ

Firma ZÁLESÍ a.s. zaměstnává 500 zaměstnanců v několika výrobních závodech. Součástí firmy je závod AGRO, zabývající se BIO zemědělstvím. Výměra obhospodařované půdy činí 1 530 ha. Převážnou část ploch tvoří louky a pastviny v okolí Luhačovic. Hlavním zaměřením závodu je chov masných krav. Na závodech je moderní strojní vybavení od známých světových výrobců zemědělské techniky. U zaměstnanců je kladen důraz na samostatnost a všestrannost jak v mechanizaci, tak v ostatních zemědělských oborech.



provozovna: Podlesí 391, 757 01 Valašské Meziříčí | sídlo: Horní Lideč 126, 756 12
mob. +420 604 851 660 | edm.centrum@seznam.cz | www.edmcentrum.cz

CNC OBRÁBĚNÍ A VÝROBA TVAROVÝCH DÍLŮ



www.lukos.cz

LUKO STROJÍRNY s.r.o. 756 23 Jablůnka 626



Areál Leteckých závodů | Na Záhonech 1072 | 686 04 Kunovice | tel.: +420 572 430 360 | e-mail: info@kovokon.cz | www.kovokon.cz

TENTO OBOR JE ZAŘAZEN DO SYSTÉMU „PODPORA ŘEMESEL V ODBORNÉM ŠKOLSTVÍ“ A JE FINANČNĚ DOTOVÁN Z PROSTŘEDKŮ ZLÍNSKÉHO KRAJE.

Strojní mechanik

23-51-H/01

Základní údaje:

Délka přípravy	3 roky
Podmínky přijetí	splnění povinné školní docházky splnění podmínek přijímacího řízení zdravotní způsobilost doložená lékařem
Ukončení přípravy	závěrečnou zkouškou
Dosažené vzdělání	střední vzdělání s výučním listem
Uplatnění	v oblasti výroby a montáže, pracovník údržby, jako pracovník údržby, opravář přípravků, seřizovač
Možnost dalšího studia	nástavbové studium ukončené maturitní zkouškou

Školy vyučující obor Strojní mechanik

- 2** SPŠ a OA Uherský Brod Nivnická 1781, 68801 Uherský Brod
+420 572 622 901, spsoa@spssoa-ub.cz, www.spssoa-ub.cz
- 16** SŠ-COPT Kroměříž Nábělkova 539, 767 01 Kroměříž
+420 573 308 212, copt@coptkm.cz, www.coptkm.cz
- 7** SOŠaG Staré Město Velehradská 1527, 686 03 Staré Město
+420 572 420 211, sosgsm@sosgsm.cz, www.sosgsm.cz
- 14** ISS-COP a JŠ s právem SJZ Valašské Meziříčí Palackého 49, 757 01 Valašské Meziříčí,
+420 571 685 222, posta@isscopvm.cz, www.isscopvm.cz
- 12** SŠIEŘ Rožnov p. Radhoštěm Školní 1610, 756 61 Rožnov pod Radhoštěm
+420 571 752 310, info@roznovskastredni.cz, www.roznovskastredni.cz
- 5** SPŠ polytechnická – COP Zlín Nad Ovčírnou 2528, 760 01 Zlín
+420 577 573 100, spsp@spspzlin.cz, www.spspzlin.cz
- 6** Střední škola obchodně technická s.r.o. Zlín nám T. G. Masaryka 1279, 760 01 Zlín, +420
576 037 216, info@ssot.cz, www.ssot.cz
- 8** SŠ MESIT, o.p.s. Družstevní 818, 686 01 Uherské Hradiště +420 572 433
621, reditel@skola.mesit.cz, www.skola.mesit.cz

Charakteristika oboru

Ve tříletém učebním oboru získají žáci všechny potřebné vědomosti a dovednosti pro výkon tradičního a v praxi velmi žádaného zámečnického řemesla. Výuka je zaměřena na zvládnutí náročných rukodělných prací, osvojení si potřebných dovedností spojených s montáží, navrhováním, sestavováním a údržbou hydraulických a pneumatických obvodů, zařazené jsou zde i potřebné základy práce se dřevem a s plasty.

Klíčové dovednosti

Absolvent učebního oboru ovládá veškeré řemeslné práce spojené s řezáním a stříháním materiálů, ohýbáním, tvarováním, kalením, pájením plamenem, ale i práce na vrtačkách, bruskách a obráběcích strojích. Součástí výuky je i osvojení si progresivních způsobů kontroly a měření, včetně práce s tříosým měřicím zařízením. Důležitou součástí oboru je možnost získání oprávnění pro svařování v ochranné atmosféře CO₂.

Uplatnění

Absolvent učebního oboru zámečnické práce je plně připraven uplatnit své vědomosti a dovednosti ve všech typech podniků a soukromých firem. Je schopen pracovat v údržbářských, montážních a zámečnických dílnách a má rovněž předpoklady ve své profesi provozovat samostatnou podnikatelskou činnost. Po úspěšném vykonání závěrečných zkoušek a získání výučního listu mohou absolventi pokračovat v nástavbovém maturitním studiu a získat tak střední odborné vzdělání s maturitou.

Příklad týdenního učebního plánu

Vzdělávací oblasti a okruhy	Počet týdenních vyučovacích hodin v ročníku			Celkem
	1.	2.	3.	
Všeobecně vzdělávací předměty	13	10	9	32
Český jazyk	2	2	2	6
Cizí jazyk	2	2	2	6
Občanská nauka	1	1	1	3
Matematika	2	2	2	6
Fyzika	2	1	0	3
Informační a komunikační technologie	1	1	1	3
Základy ekologie	1	0	0	1
Chemie	1	0	0	1
Tělesná výchova	1	1	1	3
Odborné předměty	7,5	6	6	19,5
Technická dokumentace	2	2	1	5
Strojírenská technologie	2	2	0	4
Ekonomika	0	0	2	2
Strojnictví	2	1	0	3
Technologie	1,5	1	3	5,5
Odborný výcvik	13	15	16,5	44,5
Volitelné předměty				
Celkem	33,5	31	31,5	96
Nepovinné předměty				
Cizí jazyk	0	1	1	2
Počty týdenních vyučovacích hodin v ročníku se mohou lišit dle ŠVP jednotlivých škol				

Strojní mechanik – žádaná profese

Strojní mechanik se zaměřením na zámečnictví slučuje inteligenci s využitím manuální zručnosti a může být oborem úzce specializovaným, který však najde široké uplatnění. Samotná pracovní činnost spočívá nejen v opravách strojů a technických zařízení, či údržbářské, obslužné a kontrolní činnosti, ale i ve výrobě nových produktů jak ve strojírenském, tak i chemickém, leteckém či potravinářském průmyslu. S neustálým rozvojem nových technologií bude tato profese i v budoucnosti zaujímat jedno z předních míst v žebříčku pracovních příležitostí.





ZÁLESÍ

Uherskobrodská 119, 763 26 Luhačovice
E-mail: person@zalesi.cz, tel.: 577 155 224

www.zalesi.cz



STROJNÍ MECHANIK A NÁSTROJAŘ

Firma ZÁLESÍ a.s. zaměstnává 500 zaměstnanců v několika výrobních závodech. V průmyslové výrobě se zabývá výrobou technických plastových výlisků, strojních součástí a laminátových tub. Součástí plastikářské výroby je moderně vybavená nástrojárna, zabývající se konstrukcí a výrobou vstříkovacích forem.



Společně pro příští generace

STAN SE TÝMOVÝM HRÁČEM VE SKUPINĚ TŽ/MS

- Přijímáme absolventy s technickým zaměřením, aktivně přistupující k řešení problémů, schopné pracovat kvalitně, samostatně a také schopné podílet se na plnění úkolů v rámci svých pracovních týmů.
- Očekáváme především absolventy Střední školy MESIT Uherské Hradiště a Střední odborné školy a Gymnázia Staré Město, odborníky v oboru strojírenství pro provoz Tažba oceli.
- Nabízíme:
 - zajímavou práci s nejnovějšími technologiemi v týmu odborníků
 - trvalé vzdělávání a kariérový růst
 - propracovaný systém benefitů a sociálních výhod nad rámec daný zákonem práce
 - perspektivní zaměstnání.

Kontaktní adresa: TRINECKÉ ŽELEZÁRNÝ a.s., provoz Tažba oceli, Tovární 1688, 686 02 Staré Město, tel. 572 430 143



MORAVIA STEEL

www.trz.cz





SAZOVICE

www.mrb.cz



OBCHODNÍ ZNAČKA
BEDEX
ČESKÝ VÝROBEK



Naše společnost se specializuje na výrobu sekacích nožů a matric pro obuvnický a textilní průmysl.

SEFO plus s.r.o.
Holešovská 406
763 16 Fryšták
tel. 577912742

Používané technologie:

- > CNC obrábění
- > drátová elektroerozivní řezačka

V oboru patří mezi největší firmy v Evropě.

POPTÁVKA PO ŘEMESLE.






SPD Kroměříž, a.s.

Kaplanova 1852/1E, Kroměříž, 76701
nástrojárna - výroba lisovacích nástrojů
výroba minirelé do automobilního průmyslu
výroba a oprava leteckých přístrojů
výroba a oprava přístrojů pro vojenskou techniku

www.spd-km.cz
prodej@spd-km.cz tel. 577 477 300

TENTO OBOR JE ZAŘAZEN DO SYSTÉMU „PODPORA ŘEMESEL V ODBORNÉM ŠKOLSTVÍ“ A JE FINANČNĚ DOTOVÁN Z PROSTŘEDKŮ ZLÍNSKÉHO KRAJE.

Obráběč kovů

23-56-H/01

Základní údaje:

Délka přípravy	3 roky
Podmínky přijetí	splnění povinné školní docházky splnění podmínek přijímacího řízení zdravotní způsobilost doložená lékařem
Ukončení přípravy	závěrečnou zkouškou
Dosažené vzdělání	střední vzdělání s výučním listem
Uplatnění	ve strojírenství, ve výrobních a opravárenských provozech jako univerzální obráběč, soustružník, frézař, brusič, vrtař nebo při obsluze číslicově řízených obráběcích strojů
Možnosti dalšího studia	nástavbové studium ukončené maturitní zkouškou

Školy vyučující obor Obráběč kovů

- 2 SPŠ a OA Uherský Brod Nivnická 1781, 688 01 Uherský Brod
+420 572 622 901, spsoa@spsoa-ub.cz, www.spsoa-ub.cz
- 3 SŠ-COPT Uherský Brod Vlčnovská 688, 688 01 Uherský Brod
+420 572 632 747, info@copt.cz, www.copt.cz
- 16 SŠ-COPT Kroměříž Nábělkova 539,767 01 Kroměříž
+420 573 308 212, copt@coptkm.cz, www.coptkm.cz
- 11 SOŠ Josefa Sousedíka Vsetín Benátky 1779, 755 01 Vsetín
+420 575 755 011, info@sosvsetin.cz, www.sosvsetin.cz
- 12 SŠIEŘ Rožnov p. Radhoštěm Školní 1610, 756 61 Rožnov pod Radhoštěm
+420 571 752 310, info@roznovskastredni.cz, www.roznovskastredni.cz
- 14 ISŠ-COP a JŠ s právem SJZ Valašské Meziříčí Palackého 49, 757 01 Valašské Meziříčí, +420 571 685 222, posta@isscopvm.cz, www.isscopvm.cz
- 9 Gymnázium Jana Pivečky a SOŠ Slavičín Školní 822, 763 21 Slavičín
+420 577 342 724, gyslav@gjpslavicin.cz, www.gjpsosslavicin.cz
- 5 SPŠ polytechnická – COP Zlín Nad Ovčírnou 2528, 760 01 Zlín
+420 577 573 100, spsp@spspzlin.cz, www.spspzlin.cz
- 8 SŠ MESIT, o.p.s. Družstevní 818, 686 01 Uherské Hradiště
+420 572 433 621, reditel@skolamesit.cz, www.skola.mesit.cz

Charakteristika oboru

Žáci se naučí zvládnout strojní třískové obrábění kovových i nekovových součástí na základě znalosti vlastností obráběných materiálů, řezných podmínek, geometrie obráběcích nástrojů, technických a provozních parametrů obráběcích strojů. Po ukončení přípravy a úspěšném vykonání závěrečné zkoušky je absolvent schopen samostatně provádět nastavení, obsluhu a údržbu základních druhů obráběcích strojů. Výuka je zaměřena na soustružení, frézování a broušení kovových a nekovových materiálů v kusové i sériové výrobě.

Klíčové dovednosti

Žáci ovládají nejen ruční obrábění kovů, ale i strojní třískové obrábění kovových a nekovových součástí na klasických i CNC obráběcích strojích. Provádí nastavování, obsluhu a údržbu základních druhů obráběcích strojů - soustruhů, frézek, brusek, vrtaček a vyvrtávaček.

Uplatnění

Absolventi se uplatní ve strojírenství v povoláních jako univerzální obráběč, soustružník, frézař, brusič, vrtař nebo při obsluze číslicově řízených obráběcích strojů apod. Jsou také připraveni pro vykonávání odborných činností spojených s ošetřováním a běžnou údržbou obráběcích strojů ve výrobních a opravárenských provozech. Příprava v učebním oboru obráběč kovů vytváří předpoklad k tomu, aby byl absolvent po příslušné praxi schopen ovládat i programově řízené CNC obráběcí stroje. Důležitým cílem je také motivace žáků k dalšímu vzdělávání.

Příklad týdenního učebního plánu

Vzdělávací oblasti a okruhy	Počet týdenních vyučovacích hodin v ročníku			Celkem
	1.	2.	3.	
Ročník	1.	2.	3.	
Všeobecně vzdělávací předměty	13	10	9	32
Český jazyk	2	2	2	6
Cizí jazyk	2	2	2	6
Občanská nauka	1	1	1	3
Matematika	2	2	2	6
Fyzika	2	1	0	3
Informační a komunikační technologie	1	1	1	3
Základy ekologie	1	0	0	1
Chemie	1	0	0	1
Tělesná výchova	1	1	1	3
Odborné předměty	7,5	7,5	7	22
Technická dokumentace	2	2	1	5
Strojírenská technologie	2	2	0	4
Ekonomika	0	0	2	2
Strojnictví	2	1	0	3
Technologie	1,5	2,5	4	8
Odborný výcvik	12	15	15	42
Celkem	32,5	32,5	31	96
Nepovinné předměty				
Cizí jazyk	0	1	1	2
Počty týdenních vyučovacích hodin v ročníku se mohou lišit dle ŠVP jednotlivých škol				

Proč si zvolit právě tento obor

Obráběč kovů je obor s dobrým předpokladem pro úspěšný start a vykonávání budoucího povolání. Nezbytný teoretický základ a praktická výuka se zvládnutím manuálních i strojních operací třískového obrábění umožňuje snadnější adaptaci při přechodu do pracovního života v prostředí velkých strojírenských firem i malých společností se specializovanou výrobou. Budete připraveni se uplatnit v různých povoláních jako soustružník, frézař, vrtař, brusič a tím se stát univerzálním obráběčem kovů. Po příslušné praxi budete schopni ovládat i programově řízené CNC obráběcí stroje. Ti, kteří se nespokojí s výučním listem, si mohou zvýšit kvalifikaci formou nástavbového studia. Pozískání potřebné praxe máte předpoklady založit vlastní živnost v oboru a můžete začít samostatně podnikat.

TOOLTECHCZ s.r.o.

TOOL TECH CZ, s.r.o.
Jablunka 608, PSČ 756 23
E-mail: office@tooltechcz.com

Nástrojárna TOOL TECH CZ, s.r.o. se zabývá výrobou lisovacích nástrojů na tváření plechu (do hmotnosti cca 8t a rozměrů 2500 x 1000 x 1000 mm) od návrhu technologie lisování přes 3D konstrukci nástroje, samotnou výrobu až po odzkoušení a ověření při zapracování a předání nástroje u odběratele a výrobou kontrolních a měřících přípravků pro sériovou výrobu plechových a plastových vylisků, upinacích, montážních a svařovacích přípravků.

V naší kusové výrobě najdou uplatnění jak obráběči kovů, kteří provádějí seřizování, obsluhu a údržbu klasických i CNC obráběcích strojů, tak nástrojářů, kteří se uplatní při montáži a optimalizaci nástrojů a přípravků.

www.tooltechcz.com



THERMACUT SE SPECIALIZUJE NA VÝROBU A PRODEJ SPOTŘEBNÍCH A NÁHRADNÍCH DÍLŮ, PŘÍSLUŠENSTVÍ A KOMPLETNÍCH HOŘÁKŮ PRO PLAZMOVÉ ŘEZÁNÍ A SVAROVÁNÍ, LASEROVÉ ŘEZÁNÍ, ŘEZÁNÍ PLAMENEM A MIG/MAG, TIG/WIG SVAROVÁNÍ.

THERMACUT
THE CUTTING COMPANY

WWW.THERMACUT.CZ
E-MAIL: INFO@THERMACUT.CZ
TEL.: 572 420 411



katalogové rozměry
precizně broušená ocel

zakázkové rozměry
polotovary na míru
zakázková výroba dílů

formy na výrobu
vápenopískových cihel

šnekovnice, dopravní
šneky a šnekové
dopravníky

technologie
pro výrobu bioplynu

výroba dílů
pro zemědělské stroje

BD SENSORS
tlakoměr. + technika

BD SENSORS s.r.o.
Hradištská 817
687 08 Buchovice



Telefon: +420 572 411 011
E-mail: info@bdsensors.cz
www.bdsensors.cz

Společnost BD SENSORS s.r.o. se sídlem v Buchlovicích je významným výrobcem tlakoměr. techniky. Součástí firmy je vlastní mechanická výroba vybavená stroji značek MORI SEIKI, Miyano a EMCO.

Nabízíme pracovní uplatnění na pozici
seřizovač/obsluha CNC strojů

Pracovní náplň: seřizování/obsluha CNC soustruhu (frézky), měření výměna jednotlivých kusů, úprava korekcí, údržba zařízení
Požadujeme: znalost čtení výkresů, měření základními měřidly a kalibry
Nabízíme: zaškolení a možnost profesního růstu, platové podmínky podle schopností, obědy a večere zabezpečeny



PRECIZ, s.r.o.
A company of the g.claas group

Firma PRECIZ, s.r.o. vznikla v roce 1995 jako dceřinná společnost firmy PRAŽI-FLACHSTAHL AG. Od samého počátku byla a je nástrojová ocel naším hlavním zpracovávaným materiálem. V Napajedlech jsou vyráběny přesné ploché díly pro všeobecné strojírenství, pro obráběcí stroje, pro nástroje a přípravky, jakožto i přesně broušená konstrukční nebo nástrojová ocel podle normy DIN 59350. Tyto produkty jsou prodávány na tržích EU.

PRECIZ, s.r.o., Kvitkovická 1627, 763 61 Napajedla, Česká republika
Telefon: +420 577 113 040, E-mail: obchod@preciz.cz



www.preciz.cz

TENTO OBOR JE ZAŘAZEN DO SYSTÉMU „PODPORA ŘEMESEL V ODBORNÉM ŠKOLSTVÍ“ A JE FINANČNĚ DOTOVÁN Z PROSTŘEDKŮ ZLÍNSKÉHO KRAJE.

Nástrojař

23-52-H/01

Základní údaje:

Délka přípravy	3 roky
Podmínky přijetí	splnění povinné školní docházky splnění podmínek přijímacího řízení zdravotní způsobilost doložená lékařem
Ukončení přípravy	závěrečnou zkouškou
Dosažené vzdělání	střední vzdělání s výučním listem
Uplatnění	v oblasti výroby a montáže nástrojařských produktů, pracovník údržby, jako opravář nástrojů, forem a přípravků, seřizovač
Možnosti dalšího studia	nástavbové studium ukončené maturitní zkouškou

Školy vyučující obor Nástrojař

- 1** SPŠ a OA Uherský Brod Nivnická 1781, 688 01 Uherský Brod
+420 572 622 901, spsoa@spssoa-ub.cz,
www.spssoa-ub.cz
- 14** ISS-COP a JŠ s právem SJZ Valašské Meziříčí Palackého 49, 757 01 Valašské Meziříčí
+420 571 685 222, posta@isscopvm.cz,
www.isscopvm.cz

Charakteristika oboru

V průběhu studia tohoto učebního oboru se žáci připravují pro výkon řemesla spojeného s navrhováním a výrobou nástrojů, pomůcek, přípravků a speciálních měřidel.

Klíčové dovednosti

Žáci si osvojují potřebné vědomosti a praktické dovednosti spojené s ručním zpracováním kovů, základy strojního obrábění těchto materiálů a rovněž práce nástrojařského charakteru.



Uplatnění

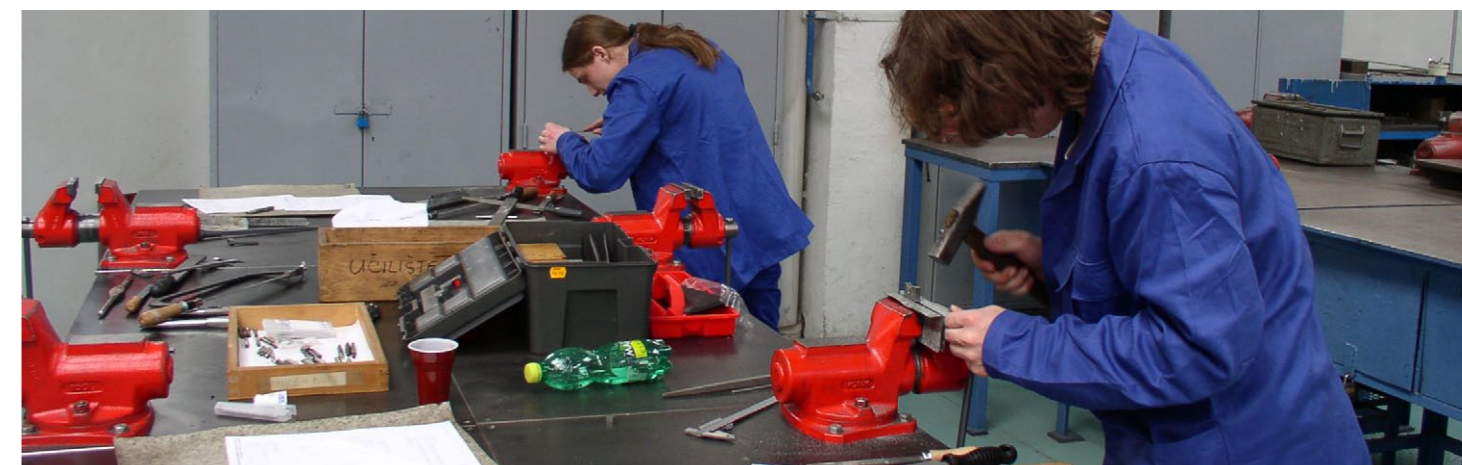
Po ukončení studia je absolvent oboru připraven vykonávat vysoce odborné nástrojařské práce ve všech typech podniků, popř. ve své profesi provozovat samostatnou podnikatelskou činnost. Dále mohou absolventi oboru najít uplatnění v příbuzných profesích jako například zámečnick (strojní mechanik) nebo seřizovač.

Příklad týdenního učebního plánu

Vzdělávací oblasti a okruhy	Počet týdenních vyučovacích hodin v ročníku			Celkem
	1.	2.	3.	
Všeobecně vzdělávací předměty				
Český jazyk a literatura	2	2	2	6
Cizí jazyk	2	2	2	6
Občanská nauka	1	1	1	3
Matematika	2	2	2	6
Fyzika	2	1	–	3
Informační a komunikační technologie	1	1	1	3
Základy ekologie	1	–	–	1
Chemie	1	–	–	1
Tělesná výchova	2	1	1	4
Odborné předměty				
Ekonomika	–	–	2	2
Technická dokumentace	2	2	1	5
Strojírenská technologie	2	2	–	4
Strojnictví	2	1	–	3
Technologie	1,5	2	4	7,5
Odborný výcvik	12	15	15	42
Celkem	33,5	32	31	96,5
Volitelné předměty				
Cizí jazyk	–	1	1	2
Počty týdenních vyučovacích hodin v ročníku se mohou lišit dle ŠVP jednotlivých škol				

Proč si zvolit právě tento obor

V současné době zaznamenává strojírenství nedostatek kvalifikovaných pracovníků. Tento trend můžeme sledovat především ve speciálních technických profesích. Obor Nástrojař patří mezi tyto profese a může být vhodnou volbou povolání. Jedná se totiž o precizní práci v perspektivním odvětví. Firmy, zabývající se např. výrobou forem pro vstřikování plastů, si dobrých nástrojařů váží a schopné pracovníky dobře finančně hodnotí. Jenom v našem kraji můžeme najít přibližně 26 firem, které mají ve svém výrobním programu výrobu různých nástrojů, přípravků nebo forem. Absolventi oboru mají možnost dále studovat. Mohou pokračovat v nástavbovém studiu a zakončit tak své vzdělávání maturitní zkouškou. Tím se jim otevírají další možnosti uplatnění na trhu práce.



TNS SERVIS

Firma **TNS SERVIS** již více než 20 let úspěšně podporuje své zákazníky v oblasti služeb smluvní výroby a montáže. Vyrábíme a montujeme vysoce kvalitní výrobky pro přední společnosti z automobilového, elektronického, spotřebního a strojního průmyslu.

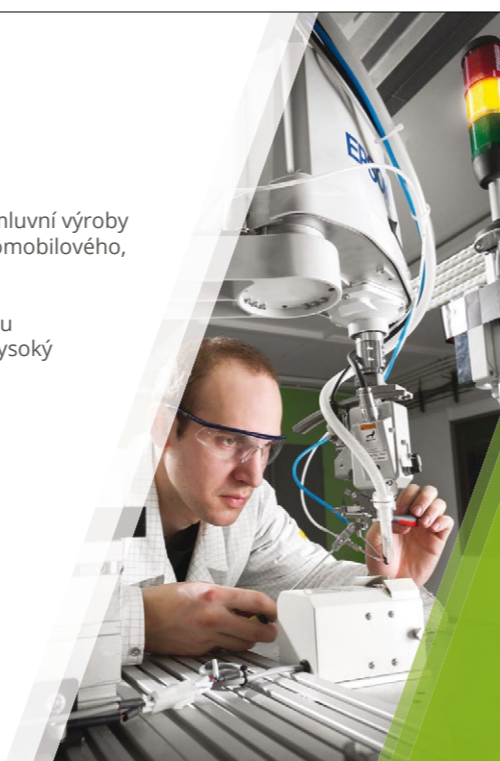
Společnost **TNS SERVIS** má vlastní vývojové oddělení, které se zabývá návrhem a výrobou jednotlivých výrobních technologií s důrazem na implementaci robotických pracovišť a vysoký stupeň automatizace.

Absolventi mohou u naší společnosti najít uplatnění, například v následujících oborech:

- > **TECHNIK PROVOZNÍ ÚDRŽBY**
- > **MECHATRONIK**
- > **OBRÁBĚČ KOVŮ**
- > **KONSTRUKTÉR**
- > **ELEKTROINŽENÝR**

Více informací o naší společnosti a aktuální nabídku pracovních příležitostí najdete na:

www.tnsservis.cz



PGI MORAVA

PGI MORAVA, s.r.o.
Hostětín 36
Závod Rokytnice u Slavičina
www.pgimorava.cz

Společnost spolupracuje s Gymnáziem a SOŠ Jana Pivečky Slavičín

Strojírenská výroba - opracování na klasických i CNC soustružích, včetně frézování na CNC frézách, zpracování plechů na unikátním technologickém zařízení - CNC ohýbacím centru, předúprava dílů otryskáváním ocelovou drtí a svařování dílů.
Kovovýroba - tváření na excentrických lisech, včetně výroby lisovacích nástrojů, výrobu forem pro lisování technické pryže a plastů a výrobu kompletních sestav dle zadání zákazníka.

Produkce společnosti je určena pro průmysl automobilový, strojírenský, potravinářský, těžební a stavebnictví.



Děkujeme všem uvedeným firmám, které podpořily vydání katalogu



www.klematcz.cz

ZPS Prefix a.s.

www.prefix.cz



Louky 438, Uh. Hradiště 1, 686 01
www.vytahymalina.cz



www.kovox.cz

TAS Štítná s.r.o.

www.tasstitna.cz



www.machala-laza.cz



www.dp-stavby.eu

puruplast®

www.puruplast.cz



www.rapos.cz



www.rapos.cz



www.montema.com



www.janca-konstrukce.cz



www.izolaceth.eu



www.pvplast.cz



www.walmag.cz



bolema@uh.cz



www.pik-pd.cz



www.jk-nastroje.cz



www.kwrkovar.com



www.cardboard.cz



bolema@uh.cz



www.kvemont.cz



www.frema.cz



www.elseremo.com



Na společné cestě

Skupina **EUROVIA CS** již podruhé získala ocenění **Stavební firma roku**. To potvrzuje úspěšnost na stavebním trhu, které společnost dosahuje díky své regionální působnosti. Znalost místního prostředí a schopnost flexibilně reagovat na specifické místní požadavky klientů z ní činí významného dodavatele ve všech krajích České i Slovenské republiky.

V loňském roce EUROVIA CS dokončila v jednotlivých regionech řadu zajímavých projektů. Olomouc se pyšní novou okružní křižovatkou ulic Dobrovského a Na Střelnici. Zlín má konečně zprůjezdněnou silnici I/49 ve čtyřech pruzích. Ve Zlínském a Olomouckém kraji se podařilo vybudovat několik cyklostezek, polních a lesních cest. Na Slovensku EUROVIA CS kompletně dokončila první PPP projekt několika úseků silnice R1. Mezi Zlínem a Vizovicemi úspěšně vyzkoušela novou asfaltovou směs s nízkou hlučností VIAPHONE®.

EUROVIA CS, a.s.

odštěpný závod oblast Morava, závod Zlín
Louky 330, 763 02 Zlín
Telefon: +420 577 116 911
E-mail: eurovia-zlin@eurovia.cz



jsi woodlover?
přidej se k nám!



do našeho týmu hledáme mladé talenty,
ozvi se a nastartuj svou kariéru s námi

www.ton.eu/kariera